



CAMIRAL

GOLF & WELLNESS

NOSOBOSC

16



Au cœur de 500 hectares de campagne catalane, les propriétés uniques de Camiral Golf & Wellness sont conçues pour laisser la beauté de leur environnement boisé se déverser à l'intérieur.

Alliant la nature à l'architecture, le design de nos propriétés durables se concentre sur le bien-être mental et physique. Non seulement les résidents bénéficieront d'un design et d'une architecture primés, ils découvriront également notre paysage catalan luxuriant et profiteront de ses vues infinies sur les montagnes.

Les résidents apprécieront certainement la multitude d'expériences conçues pour ressourcer l'esprit et le corps : d'une partie de golf sur les parcours du Camiral Golf & Wellness European Tour, le Stadium Course et le Tour Course, à une promenade dans notre potager pour cueillir vos propres produits biologiques pour les repas.

Les pins catalans offrent un cadre idéal pour profiter de la vie de façon vraiment holistique. Aucun aspect de nos propriétés exceptionnelles n'est laissé de côté, avec une nutrition, un confort et une activité physique soigneusement étudiés pour améliorer la vie quotidienne.

Notre complexe hôtelier, lauréat du prix IAGTO en matière de durabilité, offre un aperçu de l'avenir d'un mode de vie respectueux de l'environnement en cultivant la philosophie de Camiral Golf & Wellness qui célèbre les bonnes choses de la vie : bien manger, se sentir bien et bien vivre.

www.camiral.com



CAMIRAL

GOLF & WELLNESS

Nosobosc Villas

Découvrez Nosobosc Villas, une nouvelle façon de vivre. Cette collection de trois villas haut de gamme est nichée dans le coin nord-est du complexe, au cœur de la zone de El Bosc, offrant des vues imprenables sur le 14ème trou du Stadium Course, avec les Pyrénées en toile de fond.

Chaque villa a été soigneusement conçue par le studio Jaime Prous Architects pour mettre en valeur la beauté naturelle des environs tout en créant une atmosphère chaleureuse et accueillante, offrant tout le confort d'une véritable maison.

Nosobosc 16

Nosobosc 16 vous invite à vous immerger dans la nature, baignée d'une lumière douce et changeante, filtrée par les arbres environnants.

Cette magnifique villa comprend quatre chambres, dont une suite principale avec salle de bain privée et deux dressings, ainsi qu'une piscine privée. Les résidents peuvent également profiter d'une seconde piscine extérieure de 30,6 m², offrant une vue exceptionnelle sur le 14ème trou du prestigieux Stadium Course.

Chaque chambre dispose de sa propre salle de bain, et les espaces communs spacieux, comprenant une cuisine ouverte, une salle à manger et un salon, en font le lieu idéal pour recevoir des invités et profiter de moments de détente en plein air sur la grande terrasse.

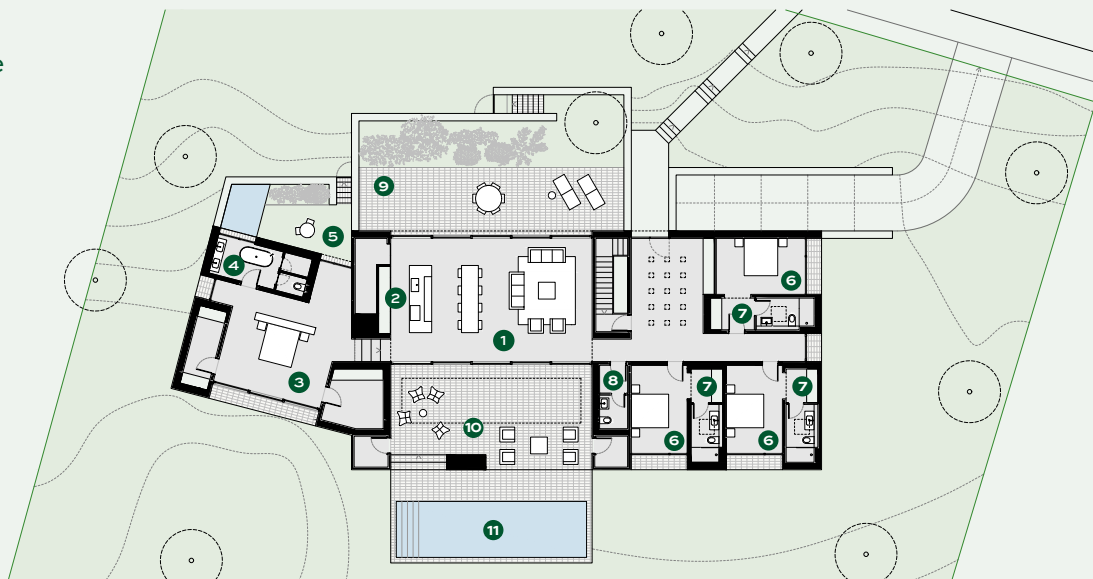






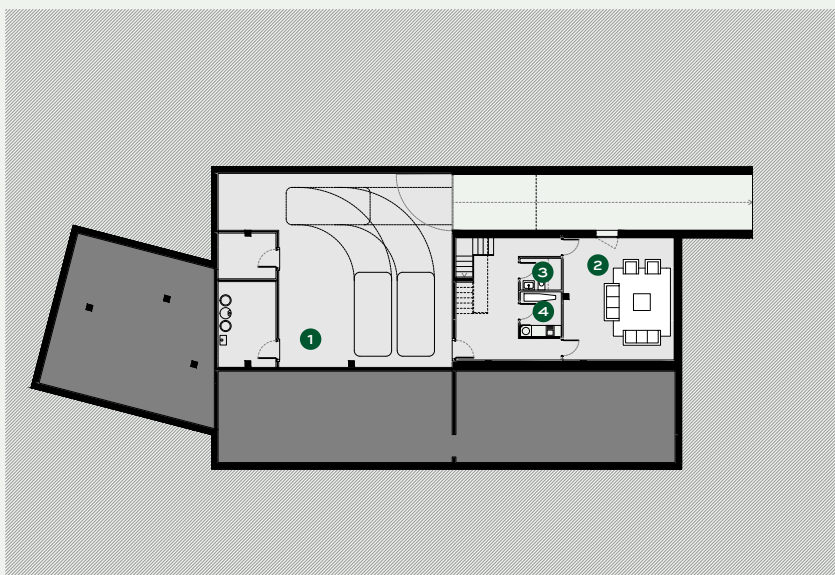
REZ DE CHAUSSÉE

- 1 Séjour – Salle à manger
- 2 Cuisine
- 3 Chambre principale
- 4 Salle de bain principale
- 5 Patio privé
- 6 Chambre
- 7 Salle de bain
- 8 Toilette
- 9 Patio
- 10 Terrasse
- 11 Piscine



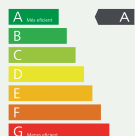
SOUS-SOL

- 1 Parking privé
- 2 Salle polyvalente
- 3 Toilette
- 4 Buanderie



CARACTÉRISTIQUES

Architect	Jaime Prous Architects
Parcelle	2018 m ²
Surface construite intérieure	592 m ²
Vérandas, terrasses et patio	215 m ²
Chambres	4
Salles de bain	4
Toilette	2
Piscine	30+5 m ²
Parking privé	106 m ²
Salle polyvalente	
Cuisine	Bulthaup, Gaggenau, Siemens
Salles de bain	Duravit, Grifería Rovira, Mapini
Climatisation	Fujitsu
Chauffage	Plancher radiant
Domotique	KNX
Communications	Fibre optique, points d'accès Wi-Fi
Qualifications Énergétiques	Classement A



Le présent document est fourni à titre purement informatif, le promoteur se réservant le droit de modifier les chiffres et les finitions pour des raisons techniques ou légales. Le promoteur se réserve le droit de changer les finitions, du moment que la qualité reste égale ou supérieure à celle spécifiée au départ. Image générée par ordinateur, uniquement valable à titre d'illustration. Valeurs de consommation et émissions fournies à titre purement informatif et correspondant à un logement-type en fonction d'un emplacement, d'une orientation et de matériaux de finition donnés.

RESORT MAP

CAMIRAL GOLF & WELLNESS

Carretera N-II km 701,
17455 Caldes de Malavella,
Girona, Spain

+34 972 472 957

realestate@camiral.com

www.camiral.com

