



L'OLIVERA

3



PGA CATALUNYA
GOLF AND WELLNESS

Situées sur une étendue de 500 hectares au cœur de la campagne catalane, les propriétés du PGA Catalunya Golf and Wellness se caractérisent par des espaces intérieurs qui reflètent toute la beauté des forêts qui les entourent.

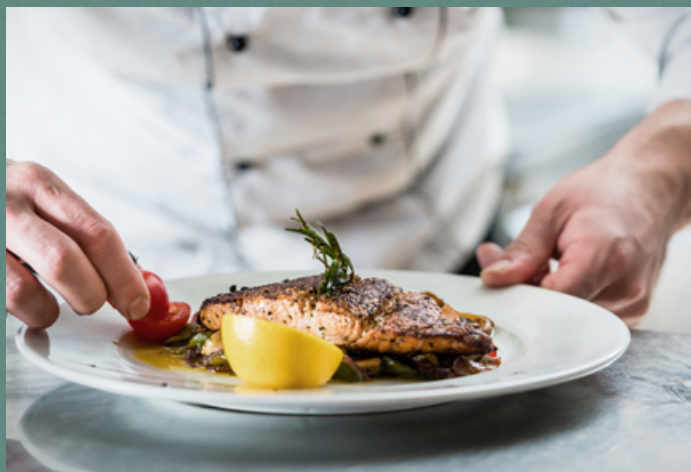
La nature se fond entièrement dans la conception de nos logements durables, de façon à favoriser la recherche du bien-être physique et psychique. Les résidents peuvent ainsi non seulement profiter d'une architecture et décoration d'intérieur maintes fois primées, mais également de magnifiques vues sur les montagnes entourant un paysage typiquement catalan.

Le PGA Catalunya offre de nombreuses expériences destinées à régénérer le corps et l'esprit, comme des parties de golf sur le Stadium Course – intégré au circuit du Tour européen – et des promenades dans notre potager, où l'on peut récolter ses propres légumes bio pour les consommer ensuite.

L'emplacement de ces maisons exceptionnelles, au cœur des pinèdes et dans un cadre typique de la Catalogne, répond à une véritable approche holistique où rien n'a été laissé au hasard. Aussi l'alimentation, les exercices physiques et le confort ont été étudiés dans les moindres détails pour optimiser la vie quotidienne de leurs occupants.

Notre resort, récompensé par le prix IAGTO du développement durable, est tourné vers l'avenir et propose un mode de vie qui repose sur la conscience environnementale. Il s'insère également dans la philosophie du PGA Catalunya, qui consiste à célébrer les bonnes choses de la vie : bien manger, se sentir bien et bien vivre.

pgacatalunya.com



PGA CATALUNYA
GOLF AND WELLNESS

3 L'OLIVERA

Une villa élégante de style méditerranéen Conçue pour profiter au maximum de la lumière naturelle

On entre dans cette magnifique villa de quatre chambres en traversant un très joli porche qui mène au vaste espace principal du rez-de-chaussée. Ouvert et entièrement dégagé, celui-ci est constitué d'une cuisine, d'un salon et d'une salle à manger. De grandes baies vitrées donnent sur une superbe terrasse d'été équipée d'un barbecue, d'une aire de repas et d'une pergola vous protégeant du soleil. Une piscine privée à débordement et des jardins encadrent ce bel ensemble.

Situé sur un terrain plat offrant une vue imprenable sur le lac et le parcours de golf, le jardin méditerranéen se fonde dans le style moderne de la propriété et accentue la sensation de fusion entre les espaces intérieurs et extérieurs. Pour garantir le confort de ses occupants pendant toute l'année, la villa est conforme aux normes de conception éco-efficace les plus strictes. Construit en forme de T, le bâtiment tire pleinement profit de la lumière naturelle, ce qui procure une formidable sensation de clarté et de profondeur aux deux étages et au sous-sol.

Le rez-de-chaussée renferme trois chambres orientées à l'ouest, dont l'une dotée d'une salle de bain attenante. Toutes donnent sur une cour semi-ouverte. Au premier étage, la chambre principale possède son propre dressing et une salle de bain attenante.

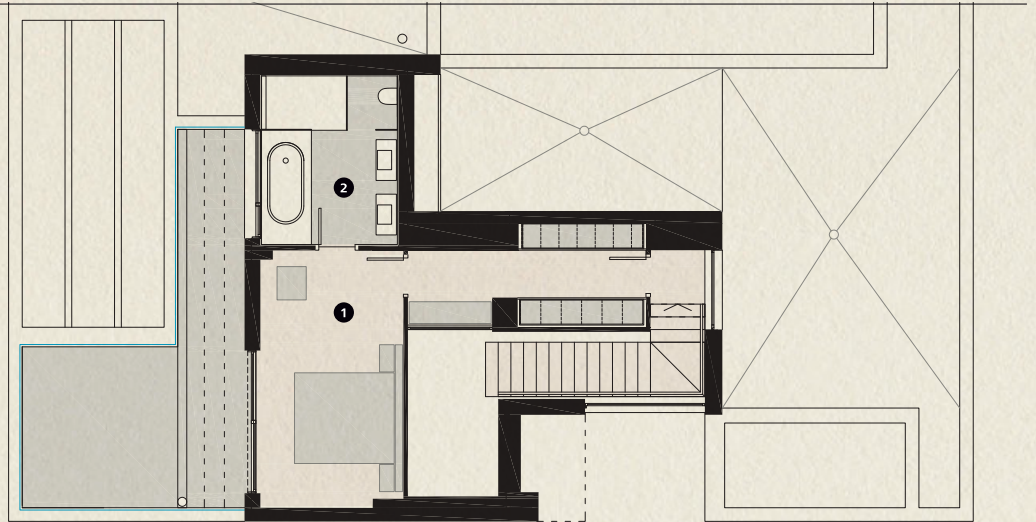
La propriété dispose d'un parking fermé (pouvant contenir jusqu'à trois véhicules) et d'un sous-sol spacieux à aménager comme bon vous semble (salle d'entraînement, salle de jeux, etc.).





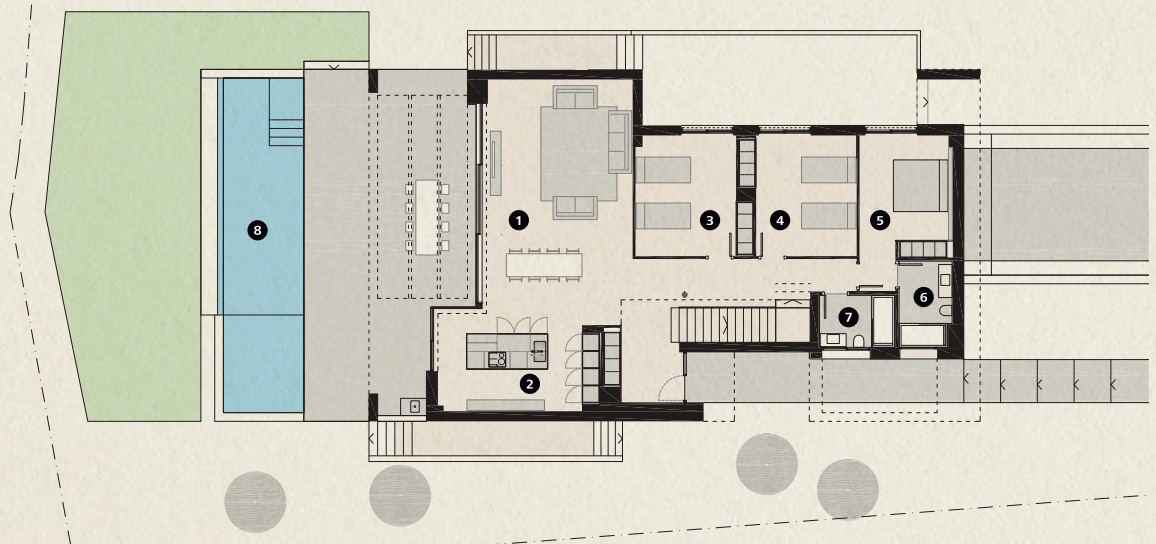
Étage Supérieur

- 1 Chambre Principale
- 2 Salle de bain Principale



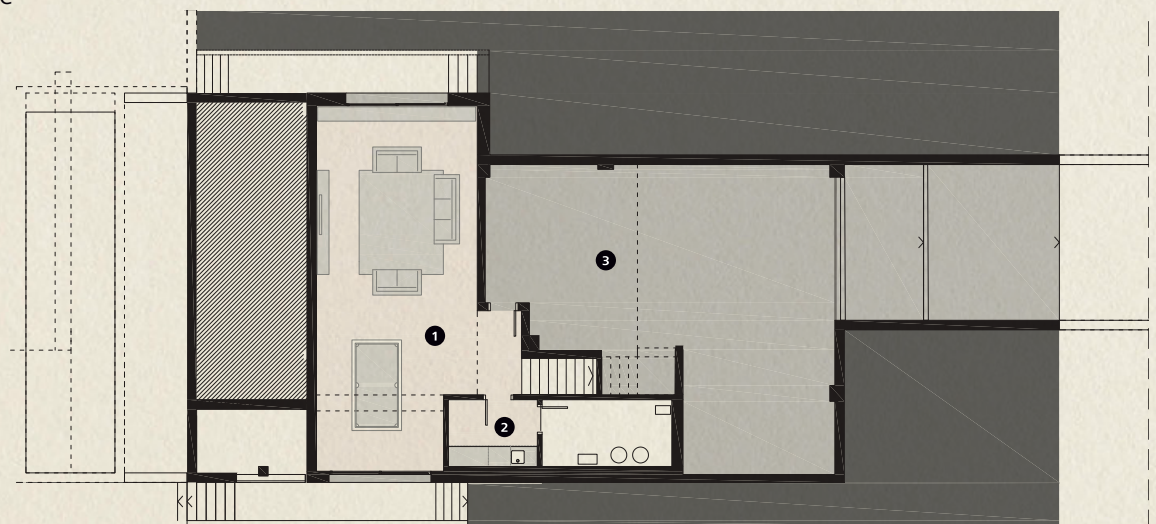
Rez de chaussée

- 1 Séjour – Salle à manger
- 2 Cuisine
- 3 Chambre
- 4 Chambre
- 5 Chambre
- 6 Salle de bain
- 7 Salle de bain
- 8 Piscine



Souss-sol

- 1 Salle polyvalente
- 2 Buanderie
- 3 Garage



Caractéristiques

Architectes	Jordi Linares
Parcelle	568,10 m ²
Surface construite (shon)	415 m ²
Vérandas et terrasses	153,10 m ²
Chambres	4
Salles de bain	3
Parking	84 m ²
Piscine	32 m ²
Cuisine	Bulthaup Gaggenau Neff
Salles de bain	Roca Gala brand Hansgrohe
Climatisation	Mitsubishi
Chauffage	Plancher radiant
Domotique	Control 4
Communications	Fibre optique, points d'accès Wi-Fi
Qualifications Énergétique	Classement A



Le présent document est fourni à titre purement informatif, le promoteur se réservant le droit de modifier les chiffres et les finitions pour des raisons techniques ou légales. Le promoteur se réserve le droit de changer les finitions, du moment que la qualité reste égale ou supérieure à celle spécifiée au départ. Image générée par ordinateur, uniquement valable à titre d'illustration. Valeurs de consommation et émissions fournies à titre purement informatif et correspondant à un logement-type en fonction d'un emplacement, d'une orientation et de matériaux de finition donnés.



Resort Map

PGA Catalunya
 Carretera N-II km701,
 17455 Caldes de Malavella,
 Girona, Spain

Tel: +34 972 472 957
 realestate@pgacatalunya.com
 www.pgacatalunya.com