



# L'OLIVERA

3



PGA CATALUNYA  
GOLF AND WELLNESS

Enclavadas en el corazón del campo catalán, en una extensión de 500 hectáreas, las singulares propiedades de PGA Catalunya Golf and Wellness han sido concebidas para llevar al interior toda la belleza de los bosques del entorno.

El diseño, basado en la idea de integrar la naturaleza en la arquitectura de nuestras propiedades sostenibles, está totalmente orientado a la búsqueda del bienestar físico y psíquico. Además de disfrutar de una arquitectura y un interiorismo reconocidos con varios premios, los residentes también tienen a su alcance un paisaje típicamente catalán con amplias vistas a las montañas.

PGA Catalunya ofrece a sus residentes un sinfín de experiencias especialmente pensadas para rejuvenecer cuerpo y mente, desde jugar una ronda en un campo de golf del European Tour, el Stadium Course, hasta darse un paseo por nuestro huerto para cosechar sus propias hortalizas ecológicas y llevarlas a su mesa.

Rodearse de pinos en este precioso paraje catalán es una manera de vivir auténticamente holística. En nuestras excepcionales propiedades, nada se ha dejado al azar, y tanto la alimentación y el ejercicio como el confort se han estudiado hasta el más mínimo detalle para mejorar la vida diaria de sus ocupantes.

Nuestro resort, distinguido con el premio IAGTO a la sostenibilidad, ofrece una visión de futuro de una forma de vivir basada en la conciencia medioambiental, con un guiño a la filosofía de PGA Catalunya Resort de celebrar las cosas buenas de la vida: comer bien, estar bien y vivir bien.

[pgacatalunya.com](http://pgacatalunya.com)



**PGA CATALUNYA**  
GOLF AND WELLNESS

### 3 L'OLIVERA

#### **Elegante villa de estilo mediterráneo Diseñada para sacar el máximo partido de la luz natural**

La entrada a esta espléndida villa de cuatro habitaciones se realiza cruzando un magnífico porche que conduce a la zona principal de la planta baja, con una espaciosa distribución diáfana integrada por cocina y comedor-sala de estar. A través de unos grandes ventanales se accede a una fantástica terraza muy bien equipada con barbacoa, comedor exterior y una pérgola para refugiarse del sol, y a la piscina desbordante privada y los jardines que se encuentran justo al lado.

Situado en una parcela llana con unas vistas privilegiadas al lago y el campo de golf, el jardín mediterráneo de la finca combina a la perfección con la estética de la casa y favorece la sensación de fusión entre interior y exterior. Para garantizar el confort de los ocupantes a lo largo de todo el año, la villa ha sido diseñada de acuerdo con unos principios de ecoeficiencia muy estrictos. La planta en forma de T permite sacar el máximo partido de la luz natural, lo que aporta una gran sensación de luminosidad y amplitud a los dos pisos y al sótano.

La planta baja comprende tres habitaciones orientadas al oeste, una de ellas con baño privado. Todos los dormitorios de esta planta dan a un patio semiabierto. La suite principal ocupa el primer piso y cuenta con vestidor y baño privados.

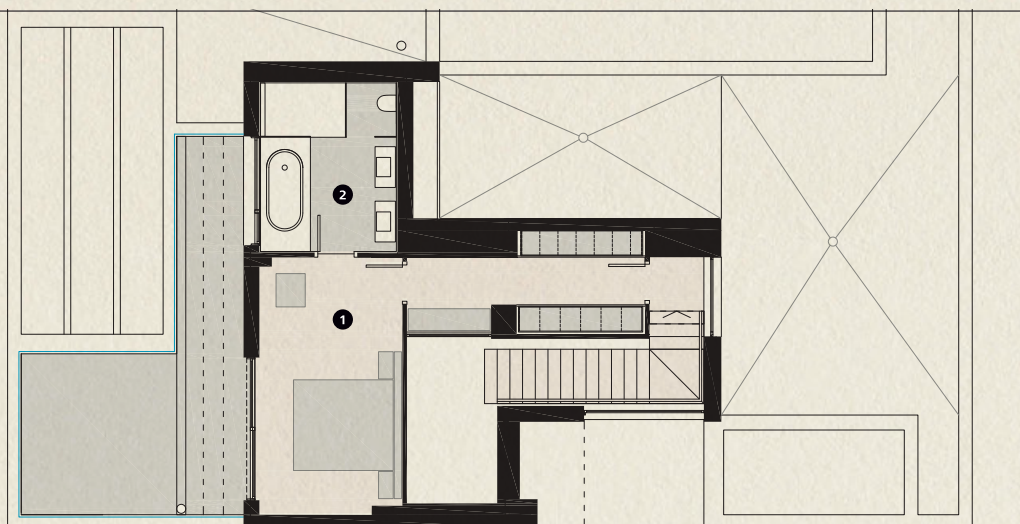
La finca dispone de un parking cerrado con capacidad para tres vehículos y un gran sótano al que pueden darse usos muy diversos, como por ejemplo sala de juegos o gimnasio.





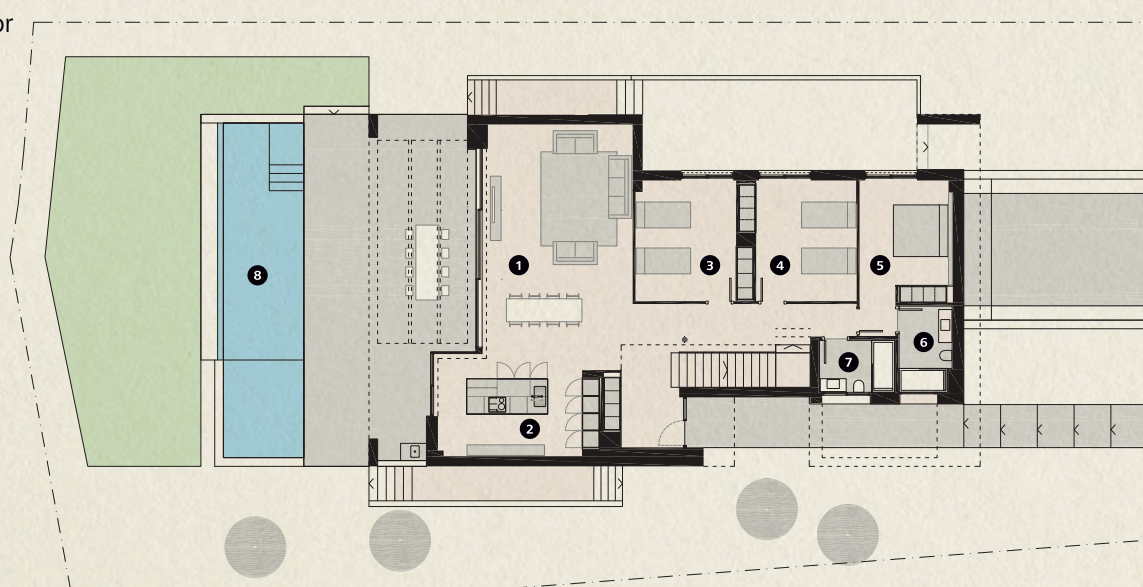
## Planta Superior

- 1 Master Suite
- 2 Baño Master



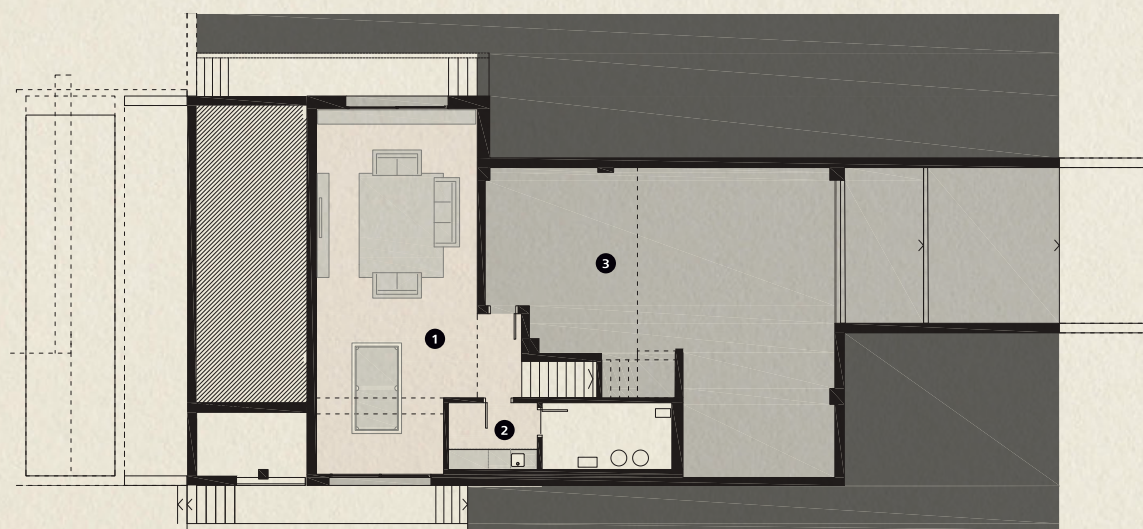
## Planta Baja

- 1 Salón - Comedor
- 2 Cocina
- 3 Habitación
- 4 Habitación
- 5 Habitación
- 6 Baño
- 7 Baño
- 8 Piscina



## Sótano

- 1 Sala Polivalente
- 2 Lavadero
- 3 Parking



# Especificaciones

Arquitectos	Jordi Linares
Parcela	568,10 m <sup>2</sup>
Superficie construida	415 m <sup>2</sup>
Porches y terrazas	153,10 m <sup>2</sup>
Habitaciones	4
Baños	3
Parking privado	84 m <sup>2</sup>
Piscina	32 m <sup>2</sup>
Cocina	Bulthaup Gaggenau Neff
Baños	Roca Gala brand Hansgrohe
Climatización	Mitsubishi
Calefacción	Suelo radiante
Domótica	Control 4
Comunicaciones	Fibra óptica, Puntos de acceso Wi-Fi
Calificación energética	Clasificación A



El presente documento se facilita únicamente a título informativo y el promotor se reserva el derecho a modificar las cifras y los acabados por motivos técnicos o legales. El promotor se reserva el derecho de realizar cambios en acabados, siempre por calidades iguales o superiores a los especificados. Imágenes generadas por ordenador, válidas únicamente a efectos ilustrativos. Valores de consumos y emisiones meramente orientativos, corresponden a vivienda tipo con situación, orientación y materiales de acabado concretos.



COMING UP

## Resort Map

### PGA Catalunya

Carretera N-II km701,  
17455 Caldes de Malavella,  
Girona, Spain

Tel: +34 972 472 957  
realestate@pgacatalunya.com  
www.pgacatalunya.com