



# LA PINEDA

12



PGA CATALUNYA  
GOLF AND WELLNESS



Situées sur une étendue de 500 hectares au cœur de la campagne catalane, les propriétés du PGA Catalunya Golf and Wellness se caractérisent par des espaces intérieurs qui reflètent toute la beauté des forêts qui les entourent.

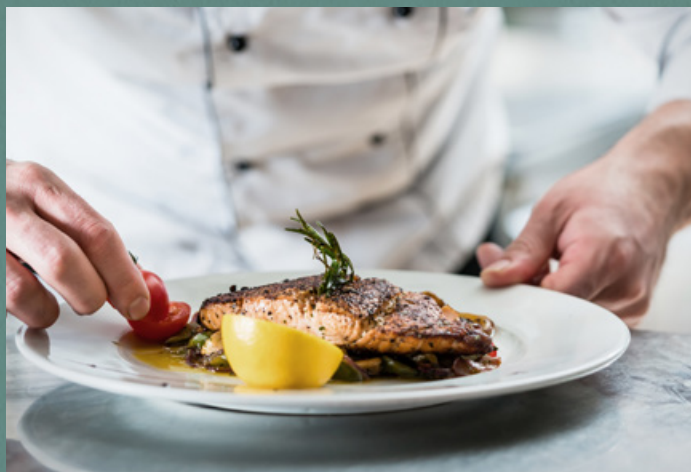
La nature se fond entièrement dans la conception de nos logements durables, de façon à favoriser la recherche du bien-être physique et psychique. Les résidents peuvent ainsi non seulement profiter d'une architecture et décoration d'intérieur maintes fois primées, mais également de magnifiques vues sur les montagnes entourant un paysage typiquement catalan.

Le PGA Catalunya offre de nombreuses expériences destinées à régénérer le corps et l'esprit, comme des parties de golf sur le Stadium Course – intégré au circuit du Tour européen – et des promenades dans notre potager, où l'on peut récolter ses propres légumes bio pour les consommer ensuite.

L'emplacement de ces maisons exceptionnelles, au cœur des pinèdes et dans un cadre typique de la Catalogne, répond à une véritable approche holistique où rien n'a été laissé au hasard. Aussi l'alimentation, les exercices physiques et le confort ont été étudiés dans les moindres détails pour optimiser la vie quotidienne de leurs occupants.

Notre resort, récompensé par le prix IAGTO du développement durable, est tourné vers l'avenir et propose un mode de vie qui repose sur la conscience environnementale. Il s'insère également dans la philosophie du PGA Catalunya, qui consiste à célébrer les bonnes choses de la vie : bien manger, se sentir bien et bien vivre.

[pgacatalunya.com](http://pgacatalunya.com)



**PGA CATALUNYA**  
GOLF AND WELLNESS



**Une villa moderne de style méditerranéen  
Ouvverte sur l'extérieur avec tout le confort à l'intérieur**

Située sur une parcelle surélevée, cette élégante villa méditerranéenne offre des vues magnifiques sur le Tour Course et les alentours de toute beauté.

La porte d'entrée est ornée d'un joli porche. Deux des quatre chambres avec salle de bain privative se trouvent sur la droite en entrant, tandis que se déploie sur la gauche la salle de séjour spacieuse, donnant sur les espaces extérieurs : un grand patio, une terrasse, un jardin et une piscine à débordement privée.

La lumière naturelle est optimisée dans toute la propriété, ainsi les espaces intérieurs et extérieurs ne font qu'un. La cuisine américaine et la grande salle de séjour sont les endroits parfaits pour accueillir vos invités. Le vaste patio, protégé du soleil, est équipé d'un barbecue, d'un espace repas et d'un solarium.

Le premier étage abrite la troisième chambre avec salle de bain privative et la suite principale. Cette dernière est la pièce la plus impressionnante de l'ensemble, avec son dressing, sa salle de bain complète et privative, sa terrasse privée, ainsi que ses grandes fenêtres et ses portes vitrées offrant une vue imprenable sur le parcours de golf et la forêt.

La propriété dispose d'un garage et d'un sous-sol polyvalent et spacieux qui peut être aménagé à volonté (salle de sport, aire de jeu, etc.).



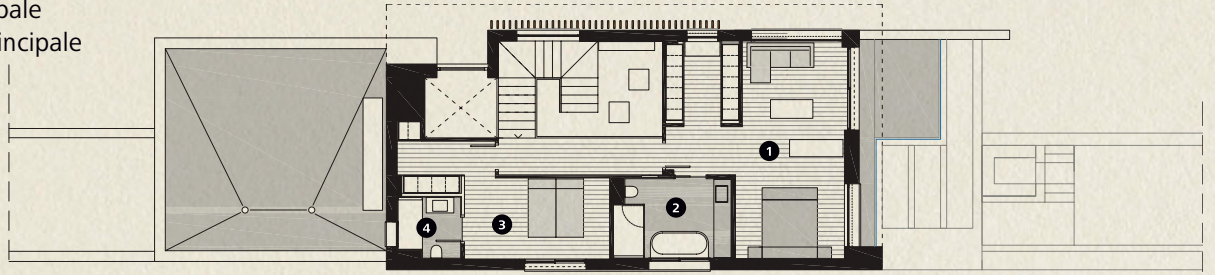






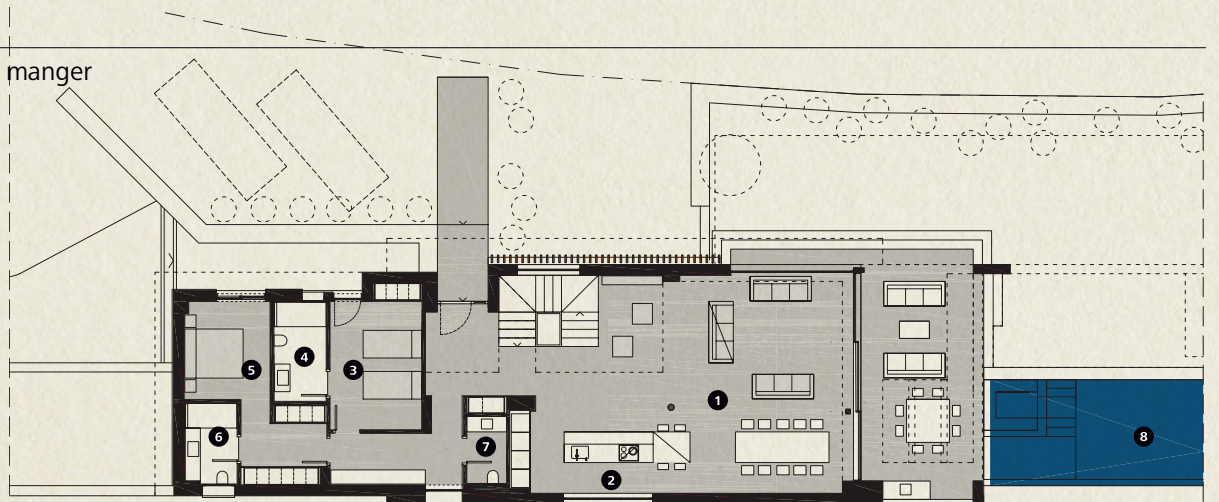
## Étage Supérieur

- 1 Chambre Principale
- 2 Salle de bain Principale
- 3 Chambre
- 4 Bathroom



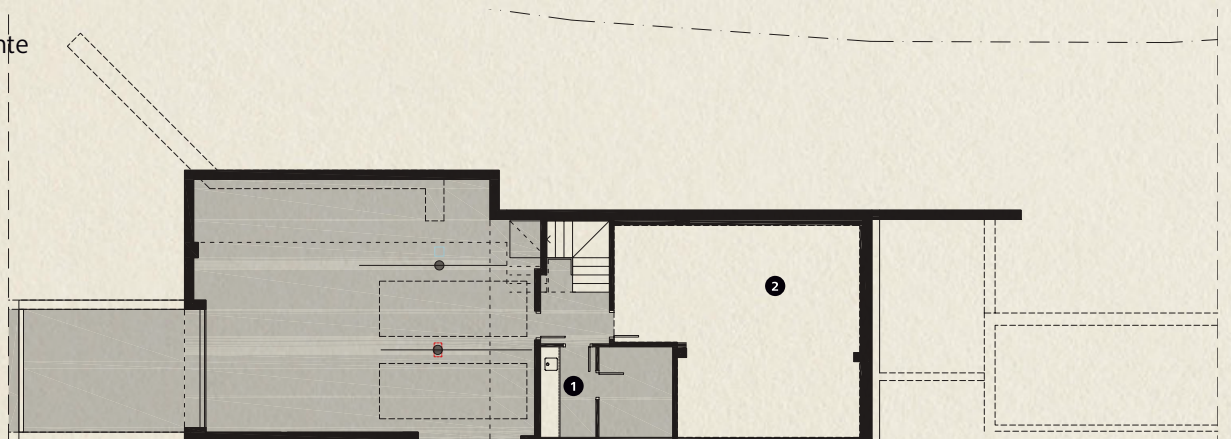
## Rez de chaussée

- 1 Séjour – Salle à manger
- 2 Cuisine
- 3 Chambre
- 4 Salle de bain
- 5 Chambre
- 6 Salle de bain
- 7 Toilette
- 8 Piscine



## Souss-sol

- 1 Buanderie
- 2 Salle polyvalente





# Caractéristiques

Architectes	Jordi Llinares
Parcelle	903,7 m <sup>2</sup>
Surface construite (shon)	450 m <sup>2</sup>
Vérandas et terrasses	75 m <sup>2</sup>
Chambres	4
Salles de bain	4
Toilette	1
Parking	85 m <sup>2</sup>
Piscine	32,5 m <sup>2</sup>
Salle polyvalente	48 m <sup>2</sup>
Cuisine	Bulthaup
Salles de bain	Roca Gala Hansgrohe
Climatisation	Mitsubishi
Chauffage	Plancher radiant
Domotique	Control 4
Communications	Fibre optique, points d'accès Wi-Fi
Qualifications Énergétique	Classement A



Le présent document est fourni à titre purement informatif, le promoteur se réservant le droit de modifier les chiffres et les finitions pour des raisons techniques ou légales. Le promoteur se réserve le droit de changer les finitions, du moment que la qualité reste égale ou supérieure à celle spécifiée au départ. Image générée par ordinateur, uniquement valable à titre d'illustration. Valeurs de consommation et émissions fournies à titre purement informatif et correspondant à un logement-type en fonction d'un emplacement, d'une orientation et de matériaux de finition donnés.





COMING UP

## Resort Map

### PGA Catalunya

Carretera N-II km701,  
17455 Caldes de Malavella,  
Girona, Spain

Tel: +34 972 472 957  
realestate@pgacatalunya.com  
www.pgacatalunya.com