



LA PINEDA

12



PGA CATALUNYA
GOLF AND WELLNESS

Enclavadas en el corazón del campo catalán, en una extensión de 500 hectáreas, las singulares propiedades de PGA Catalunya Golf and Wellness han sido concebidas para llevar al interior toda la belleza de los bosques del entorno.

El diseño, basado en la idea de integrar la naturaleza en la arquitectura de nuestras propiedades sostenibles, está totalmente orientado a la búsqueda del bienestar físico y psíquico. Además de disfrutar de una arquitectura y un interiorismo reconocidos con varios premios, los residentes también tienen a su alcance un paisaje típicamente catalán con amplias vistas a las montañas.

PGA Catalunya ofrece a sus residentes un sinfín de experiencias especialmente pensadas para rejuvenecer cuerpo y mente, desde jugar una ronda en un campo de golf del European Tour, el Stadium Course, hasta darse un paseo por nuestro huerto para cosechar sus propias hortalizas ecológicas y llevarlas a su mesa.

Rodearse de pinos en este precioso paraje catalán es una manera de vivir auténticamente holística. En nuestras excepcionales propiedades, nada se ha dejado al azar, y tanto la alimentación y el ejercicio como el confort se han estudiado hasta el más mínimo detalle para mejorar la vida diaria de sus ocupantes.

Nuestro resort, distinguido con el premio IAGTO a la sostenibilidad, ofrece una visión de futuro de una forma de vivir basada en la conciencia medioambiental, con un guiño a la filosofía de PGA Catalunya Resort de celebrar las cosas buenas de la vida: comer bien, estar bien y vivir bien.

pgacatalunya.com



PGA CATALUNYA
GOLF AND WELLNESS

Una villa moderna de estilo mediterráneo
Sensación de espacio exterior con toda la comodidad interior

Esta elegante villa mediterránea se encuentra en una parcela elevada que ofrece unas maravillosas vistas al Tour Course y su espectacular entorno.

La entrada de la casa cuenta con un agradable porche. Desde allí, dos de los cuatro dormitorios con baño privado quedan a nuestra derecha y, a la izquierda, entramos en el salón, amplio y luminoso, que nos conduce a las zonas exteriores: un espacioso patio, terraza y jardín privado con piscina desbordante.

Toda la casa está inundada de luz natural y su moderno diseño consigue una fusión perfecta entre espacios interiores y exteriores. La cocina americana y la amplia sala de estar son perfectas para disfrutar con la familia y los amigos. El patio, espacioso y sombreado, cuenta con barbacoa, zona de comedor y solárium.

En el primer piso se encuentran la tercera habitación, con baño integrado, y la suite principal. El dormitorio principal, con vestidor, un espacioso cuarto de baño y terraza privada, es uno de los espacios más destacados de esta casa. Los grandes ventanales y las puertas de vidrio permiten disfrutar de las magnificas vistas al campo de golf y al bosque.

La propiedad cuenta con garaje y un gran y versátil sótano que puede destinarse a una gran variedad de usos (gimnasio, sala de juegos, etc.).





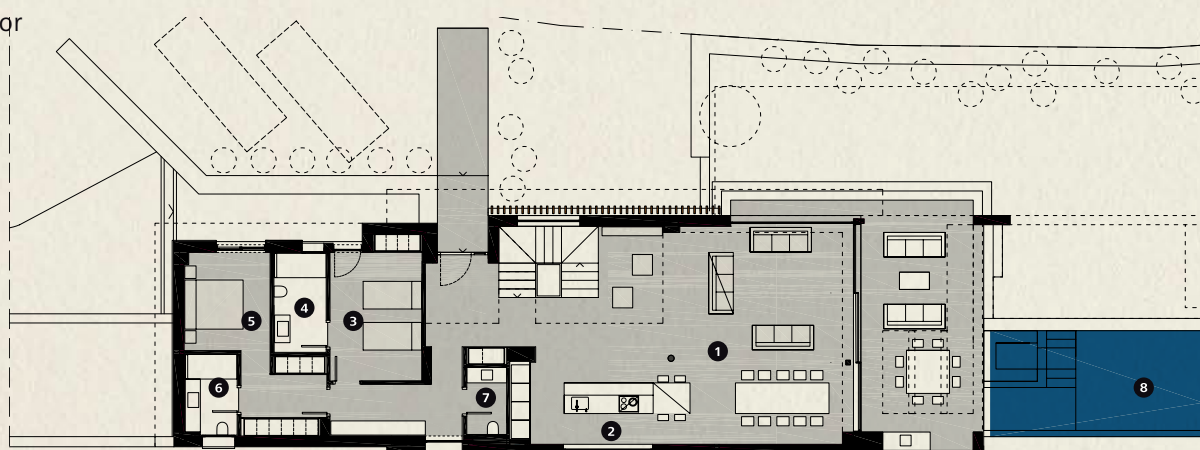
Planta Superior

- 1 Master Suite
- 2 Baño Master
- 3 Habitación
- 4 Baño



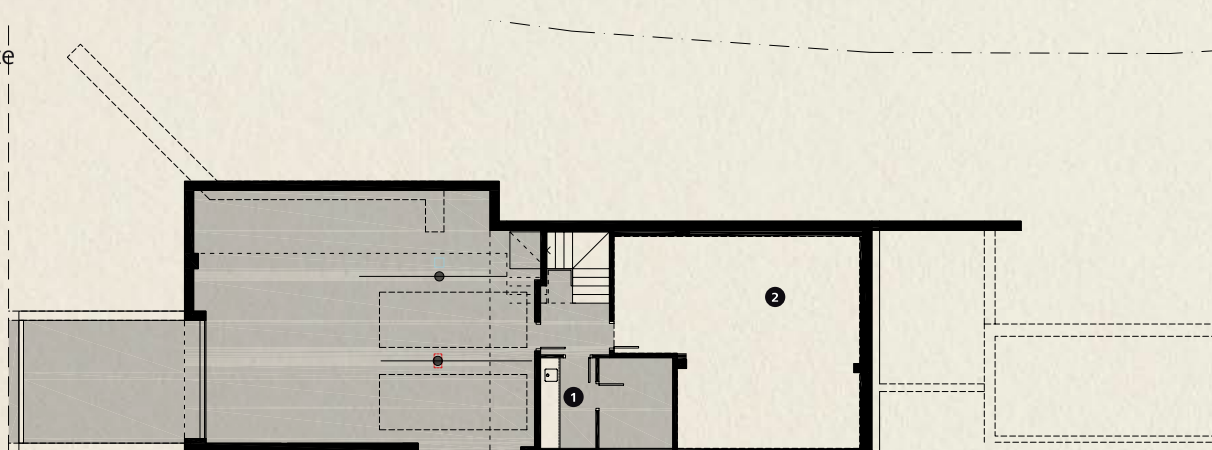
Planta Baja

- 1 Salón – Comedor
- 2 Cocina
- 3 Habitación
- 4 Baño
- 5 Habitación
- 6 Baño
- 7 Aseo
- 8 Piscina



Sótano

- 1 Lavadero
- 2 Sala Polivalente



Especificaciones

Arquitecto	Jordi Llinares
Parcela	903,7 m ²
Superficie construida	450 m ²
Porches y terrazas	75 m ²
Habitaciones	4
Baños	4
Aseo	1
Parking privado	85 m ²
Piscina	32,5 m ²
Sala polivalente	48 m ²
Cocina	Bulthaup
Baños	Roca Gala Hansgrohe
Climatización	Mitsubishi
Calefacción	Suelo radiante
Domótica	Control 4
Comunicaciones	Fibra óptica, Puntos de acceso Wi-Fi
Calificación energética	Clasificación A



El presente documento se facilita únicamente a título informativo y el promotor se reserva el derecho a modificar las cifras y los acabados por motivos técnicos o legales. El promotor se reserva el derecho de realizar cambios en acabados, siempre por calidades iguales o superiores a los especificados. Imágenes generadas por ordenador, válidas únicamente a efectos ilustrativos. Valores de consumos y emisiones meramente orientativos, corresponden a vivienda tipo con situación, orientación y materiales de acabado concretos.



Resort Map

PGA Catalunya
 Carretera N-II km701,
 17455 Caldes de Malavella,
 Girona, Spain

Tel: +34 972 472 957
 realestate@pgacatalunya.com
 www.pgacatalunya.com