

LA PINEDA

11



PGA CATALUNYA
GOLF AND WELLNESS

Enclavadas en el corazón del campo catalán, en una extensión de 500 hectáreas, las 290 singulares propiedades de PGA Catalunya Golf and Wellness han sido concebidas para llevar al interior toda la belleza de los bosques del entorno.

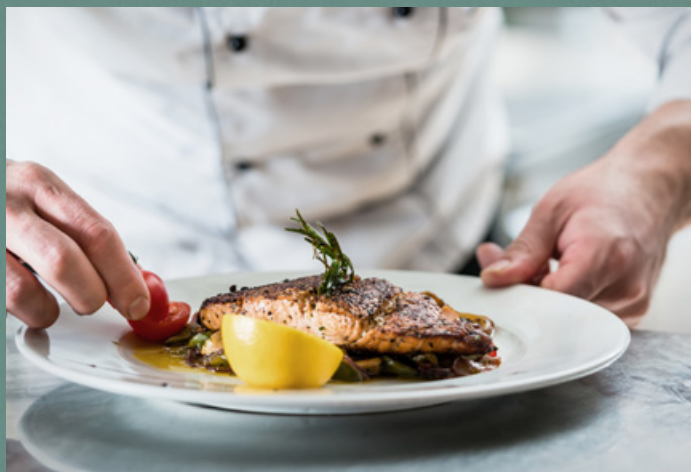
El diseño, basado en la idea de integrar la naturaleza en la arquitectura de nuestras propiedades sostenibles, está totalmente orientado a la búsqueda del bienestar físico y psíquico. Además de disfrutar de una arquitectura y un interiorismo reconocidos con varios premios, los residentes también tienen a su alcance un paisaje típicamente catalán con amplias vistas a las montañas.

PGA Catalunya ofrece a sus residentes un sinfín de experiencias especialmente pensadas para rejuvenecer cuerpo y mente, desde jugar una ronda en un campo de golf del European Tour, el Stadium Course, hasta darse un paseo por nuestro huerto para cosechar sus propias hortalizas ecológicas y llevarlas a su mesa.

Rodearse de pinos en este precioso paraje catalán es una manera de vivir auténticamente holística. En nuestras excepcionales propiedades, nada se ha dejado al azar, y tanto la alimentación y el ejercicio como el confort se han estudiado hasta el más mínimo detalle para mejorar la vida diaria de sus ocupantes.

Nuestras propiedades, distinguidas con el premio IAGTO a la sostenibilidad, ofrecen una visión de futuro de una forma de vivir basada en la conciencia medioambiental, con un guiño a la filosofía de PGA Catalunya de celebrar las cosas buenas de la vida: comer bien, estar bien y vivir bien.

pgacatalunya.com



PGA CATALUNYA
GOLF AND WELLNESS

Moderna villa de estilo mediterráneo
El arte de fundir los espacios interiores y exteriores

Esta elegante villa mediterránea se encuentra en un terreno elevado que ofrece unas fantásticas vistas a las calles y los greens del Tour Course y su impresionante entorno natural. Un agradable porche se abre a la espaciosa zona de estar que conduce a las áreas al aire libre: un amplio patio, terraza, jardín y piscina desbordante privada.

Toda la casa está inundada de luz natural, y la arquitectura elimina las barreras entre interior y exterior. La cocina de estilo americano y la amplia sala de estar son perfectas para disfrutar con la familia y los amigos. La gran terraza sombreada cuenta con una zona de barbacoa, comedor y solárium.

En el primer piso se encuentra la suite principal con vestidor, un espacioso cuarto de baño y acceso a una terraza. Orientada al sur y con grandes ventanales, destaca por sus increíbles vistas. Los otros dos dormitorios, también con baño integrado, están igualmente orientados al sur y permiten disfrutar de unas panorámicas fantásticas. La propiedad cuenta con garaje y un gran sótano que se puede configurar al gusto de sus ocupantes como gimnasio, sala de juegos...

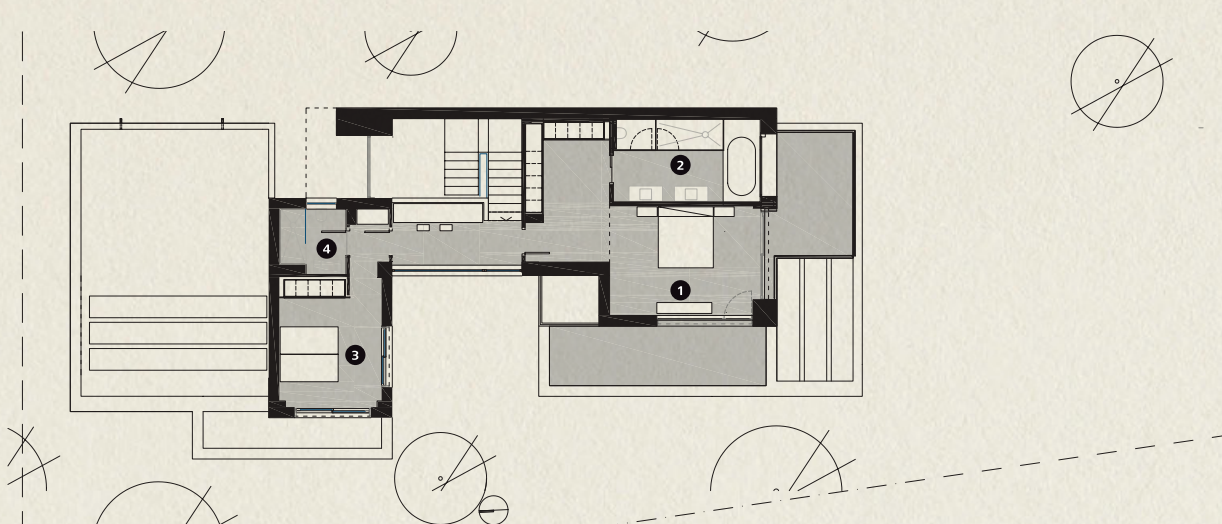
La villa ha sido cuidadosamente diseñada para garantizar una alta eficiencia energética de modo que sus ocupantes puedan sentirse igual de cómodos tanto en pleno invierno como en el cálido verano mediterráneo.





Planta Superior

- 1 Master Suite
- 2 Baño Master
- 3 Habitación
- 4 Baño



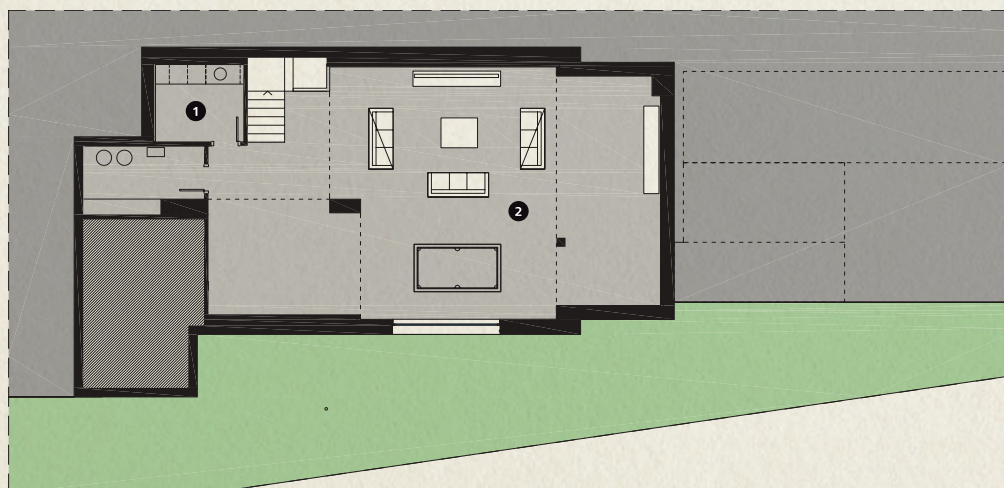
Planta Baja

- 1 Salón - Comedor
- 2 Cocina
- 3 Habitación
- 4 Baño
- 5 Aseo
- 6 Piscina



Sótano

- 1 Lavadero
- 2 Sala polivalente



Especificaciones

Arquitecto	Jordi Llinares
Parcela	954,6 m ²
Superficie construida	400 m ²
Porches y terrazas	153,1 m ²
Habitaciones	3
Baños	3
Aseo	1
Parking privado	48,6 m ²
Piscina	32 m ²
Sala polivalente	110 m ²
Cocina	Bulthaup Gaggenau Neff
Baños	Roca Gala brand Hansgrohe
Climatización	Mitsubishi
Calefacción	Suelo radiante
Domótica	Control 4
Comunicaciones	Fibra óptica, Puntos de acceso Wi-Fi
Calificación energética	Clasificación B



El presente documento se facilita únicamente a título informativo y el promotor se reserva el derecho a modificar las cifras y los acabados por motivos técnicos o legales. El promotor se reserva el derecho de realizar cambios en acabados, siempre por calidades iguales o superiores a los especificados. Imágenes generadas por ordenador, válidas únicamente a efectos ilustrativos. Valores de consumos y emisiones meramente orientativos, corresponden a vivienda tipo con situación, orientación y materiales de acabado concretos.



Resort Map

PGA Catalunya
 Carretera N-II km701,
 17455 Caldes de Malavella,
 Girona, Spain

Tel: +34 972 472 957
realestate@pgacatalunya.com
www.pgacatalunya.com