

# LA PINEDA

11



PGA CATALUNYA  
GOLF AND WELLNESS



Die 290 einzigartigen Immobilien des 500 Hektar umfassenden PGA Catalunya Golf and Wellness inmitten von Katalonien sind so angelegt, dass sie mit der schönen waldreichen Umgebung verschmelzen.

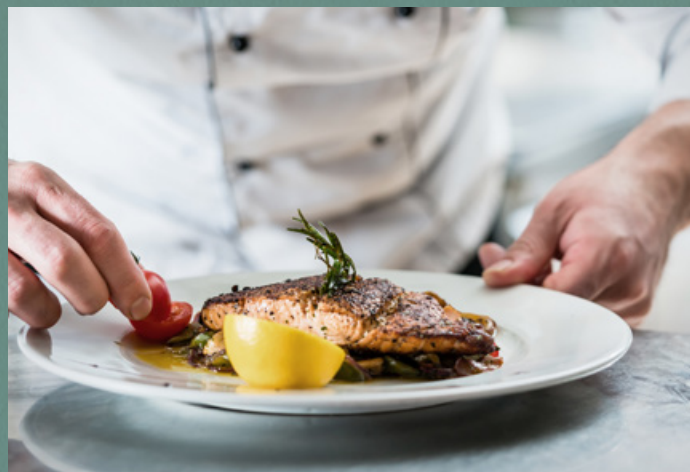
Die Natur ist somit Teil der Architektur unserer nachhaltigen Immobilien, und das Design ist durchweg auf das geistige und körperliche Wohlbefinden ausgerichtet. Die Bewohner können nicht nur das preisgekrönte Design und die Architektur genießen, sondern auch die wundervolle katalanische Landschaft mit Blick auf die Berge.

Darüber hinaus steht ihnen ein breites Angebot an Aktivitäten zur Verfügung, mit denen sie Körper und Geist jung erhalten können. Das Angebot reicht von einer Runde Golf auf dem Stadium Course, dem European Tour-Golfplatz des PGA Catalunya, bis hin zu einem Spaziergang durch unseren Gemüsegarten, in dem man sein eigenes Biogemüse ernten kann.

Der Aufenthalt inmitten der katalanischen Pinien ist eine durch und durch ganzheitliche Erfahrung. Bei unseren außergewöhnlichen Immobilien wurde nichts dem Zufall überlassen. Ernährung, Bewegung und Komfort wurden bis ins letzte Detail durchdacht, um das tägliche Leben der Bewohner zu verbessern.

Unsere mit dem IAGTO-Nachhaltigkeitspreis ausgezeichneten Immobilien bieten einen Ausblick in die Zukunft des umweltbewussten Lebens und verkörpern die Philosophie von PGA Catalunya, die schönen Dinge des Lebens zu zelebrieren: gut essen, sich wohlfühlen und gut leben.

[pgacatalunya.com](http://pgacatalunya.com)



**PGA CATALUNYA**  
GOLF AND WELLNESS



### **Moderne Villa im mediterranen Stil Fließende Übergänge zwischen Innen- und Außenbereichen**

Diese elegante mediterrane Villa steht auf einem erhöhten Grundstück mit einer wundervollen Aussicht auf die Fairways und Greens des Tour Golf Course und ist von einer atemberaubenden Landschaft umgeben. Der Eingang befindet sich unter einem ansprechend gestalteten Vordach. Von dort betritt man den offenen Wohnbereich mit Zugang zu den Außenbereichen. Dazu gehören ein großer Patio, eine Terrasse und ein Garten mit privatem Infinity-Pool.

Das ganze Haus wird vom Tageslicht durchflutet und die Architektur ist so gestaltet, dass die Übergänge zwischen Innen- und Außenbereichen fließend sind. Die offene Küche und der großzügige Wohnraum bieten viel Platz für Geselligkeit. Auf der großen Terrasse mit Sonnenschutz befinden sich ein Barbecue-Bereich, ein Essplatz und eine Sonnenterrasse.

Im Obergeschoss ist das Hauptschlafzimmer mit Ankleide, Ensuite-Badezimmer und Zugang zu einer Terrasse. Das Zimmer mit seinen großen Fenstern ist nach Süden ausgerichtet und hat eine fantastische Aussicht. Die beiden anderen Schlafzimmer mit Ensuite-Badezimmer sind ebenfalls nach Süden ausgerichtet und bieten auch einen schönen Blick. Im Untergeschoss befinden sich eine Garage und ein großer Keller, der nach Belieben als Fitnessraum, für Spiele oder anderweitig genutzt werden kann.

Bei der Planung der Villa wurde großer Wert auf Energieeffizienz gelegt, damit sich die Bewohner hier an der Costa Brava sowohl im Winter als auch im Hochsommer gleichermaßen wohl fühlen können.



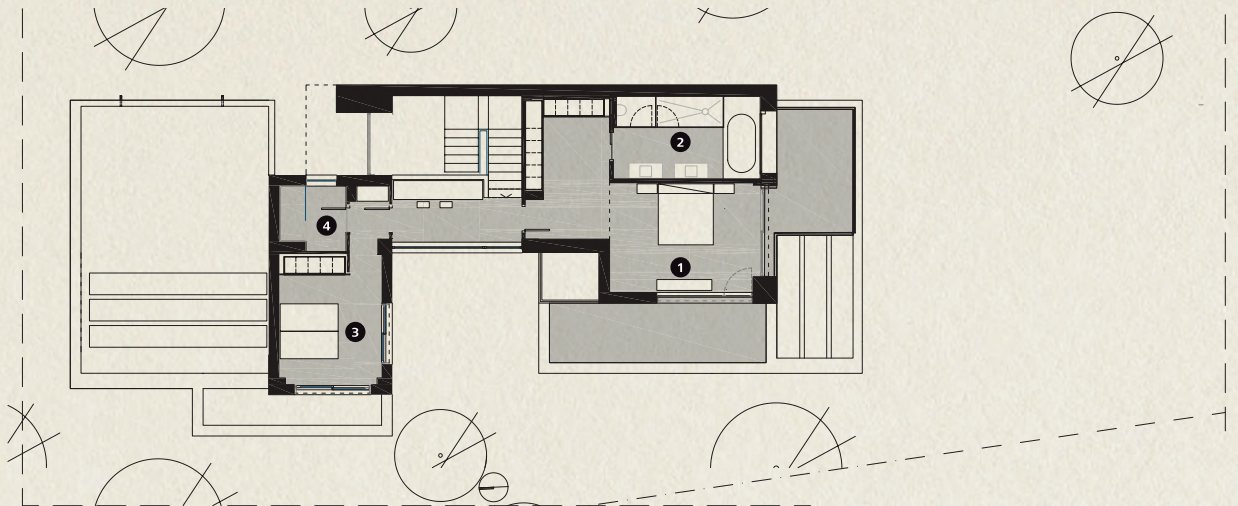






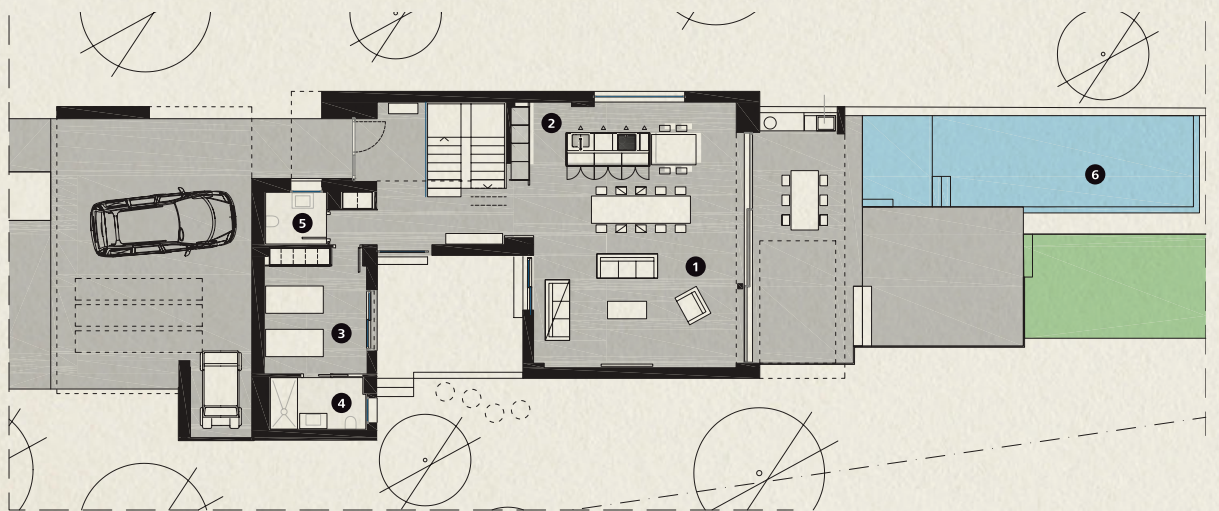
## Erster stock

- 1 Master Suite
- 2 Master Bad
- 3 Zimmer
- 4 Bad



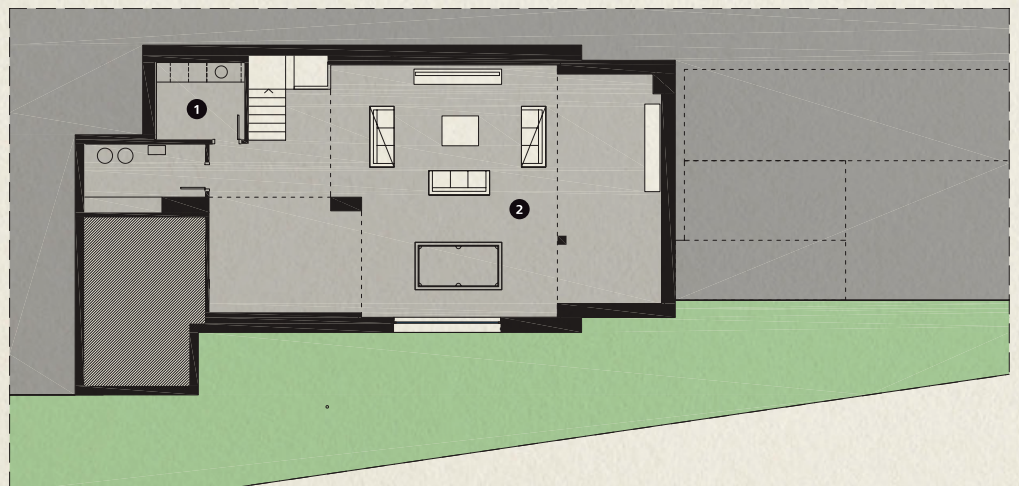
## Erdgeschoss

- 1 Esszimmer - Wohnzimmer
- 2 Küche
- 3 Zimmer
- 4 Bad
- 5 Gäste wc
- 6 Pool



## Keller

- 1 Waschraum
- 2 Mehrzweckraum





# Merkmale

Architekt	Jordi Llinares
Grundstück	954,6 m <sup>2</sup>
Innenfläche	400 m <sup>2</sup>
Aussenfläche	153,1 m <sup>2</sup>
Schlafzimmer	3
Badezimmer	3
Gästetoilette	1
Parkplatz	48,6 m <sup>2</sup>
Pool	32 m <sup>2</sup>
Mehrzweckraum	110 m <sup>2</sup>
Küche	Bulthaup Gaggenau Neff
Bäder	Roca Gala brand Hansgrohe
Klimatechnik	Mitsubishi
Heizung	Fußbodenheizung
Domotiksystem	Control 4
Kommunikation	Fiber-Optik, WLAN-Verstärker
Energieeffizienz	Energie-Klassifizierung B



Die vorliegende Broschüre hat rein informativen Charakter. Aus technischen oder juristischen Gründen erforderlich werdende Änderungen von Zahlenangaben und Verarbeitungen sind vorbehalten. Der Bauträger behält sich das Recht vor, Änderungen bei den Bauausführungen vorzunehmen, allerdings unter Berücksichtigung, vorgegebene Produkte nicht gegen qualitativ geringere einzutauschen. Computer generierte Bilder nur zu illustrativen Zwecken. Die Verbrauchs- und Emissionswerte gelten für eine Standardwohnung mit einer bestimmten Lage, Ausrichtung und Ausstattung und dienen nur zur Orientierung.





**PGA Catalunya**  
 Carretera N-II km701,  
 17455 Caldes de Malavella,  
 Girona, Spain

Tel: +34 972 472 957  
 realestate@pgacatalunya.com  
 www.pgacatalunya.com