



**CAMIRAL**

GOLF & WELLNESS

# LA PINEDA

5



Set in a 500 hectare Catalan countryside, the unique properties at Camiral Golf & Wellness are designed to let the beauty of their woodland surroundings to pour inside.

Blending nature into the architecture of our sustainable properties, the design focuses on mental and physical wellbeing throughout. Not only will residents benefit from award-winning design and architecture, they will also step outside into our uninhibited Catalan landscape and enjoy its endless mountain views.

Residents will certainly appreciate the abundance of experiences crafted to rejuvenate the mind and the body: from a round on Camiral Golf & Wellness European Tour golf courses, the Stadium and the Tour Course, to walking through our kitchen garden to pick your own organic produce for the table.

Being among the Catalan pine trees is a truly holistic way to experience life. No aspect of our exceptional properties is left unturned, with carefully considered nutrition, comfort and exercise set to enhance everyday living.

Our IAGTO sustainability award-winning resort offers a glimpse of the future of environmentally conscious living cultivating Camiral Golf & Wellness philosophy to celebrate the finer things in life: eating well, being well and living well.

[www.camiral.com](http://www.camiral.com)



**CAMIRAL**  
GOLF & WELLNESS

## 5 LA PINEDA

### **Disfrute del clima mediterráneo en un hogar con un amplio espacio exterior.**

Situada en una zona tranquila y soleada de Camiral Golf & Wellness, La Pineda 5 combina unas estupendas vistas al Tour Golf Course con la calma del entorno natural que la rodea.

Diseñada por el estudio de arquitectura Camps Felip Arquitectura, La Pineda 5 está construida en torno a un impresionante patio central que llena de luz natural las habitaciones que lo rodean. Además, dispone de dos ventanales en la fachada, que la hacen aún más luminosa.

Una de las ventajas principales de esta vivienda es su espacio exterior, con un amplio jardín orientado al sureste en el que poder disfrutar tanto ofreciendo un espléndido día de barbacoa como tomando el sol tranquilamente. Los árboles que rodean la propiedad no solo le sumergirán en la naturaleza, sino que, además, protegerán su intimidad.

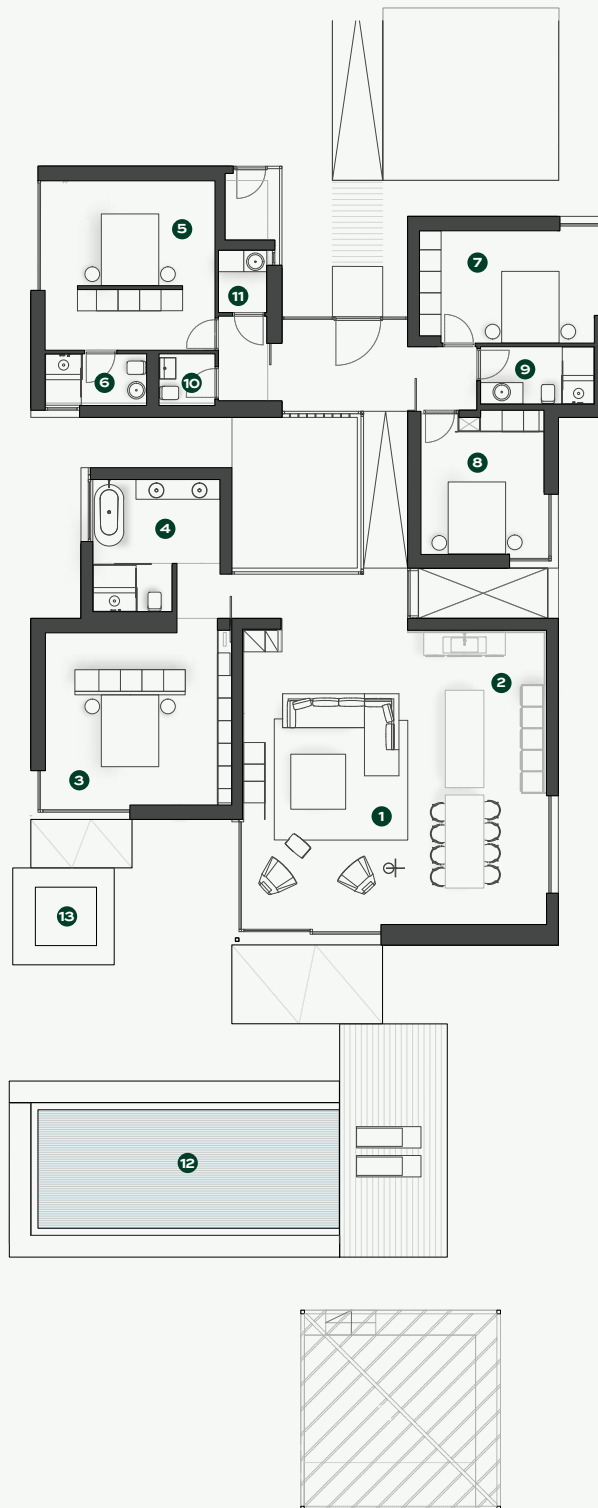
Pase cómodamente de la vivienda diáfana a la terraza, donde una piscina y un jacuzzi le estarán esperando. Como en todas nuestras propiedades, la vida sostenible es una prioridad máxima. La Pineda 5 se ha diseñado cuidadosamente para garantizar una alta eficiencia energética, ofreciendo a sus huéspedes una temperatura óptima durante todo el año.





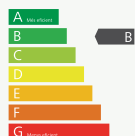
# PLANTA BAJA

- 1 Salón – Comedor
- 2 Cocina
- 3 Habitación principal
- 4 Baño principal
- 5 Habitación
- 6 Baño
- 7 Habitación
- 8 Habitación
- 9 Baño
- 10 Aseo
- 11 Lavadero
- 12 Piscina
- 13 Jacuzzi



# ESPECIFICACIONES

Arquitecto	Camps Felip Arquitectura
Parcela	1144,7 m <sup>2</sup>
Superficie construida	313 m <sup>2</sup>
Porches y terrazas	86 m <sup>2</sup>
Jardín privado	856 m <sup>2</sup>
Habitaciones	4
Baños	4
Aseo	1
Parking privado	24 m <sup>2</sup>
Piscina y Jacuzzi	21 m <sup>2</sup>
Cocina	bulthaup, Neff
Baños	Geberit Roca Tres
Climatización	Daikin
Calefacción	Suelo Radiante
Domótica	Control 4
Comunicaciones	Fibra óptica, puntos de acceso Wi-Fi
Calificación Energética	Clasificación B



El presente documento se facilita únicamente a título informativo y el promotor se reserva el derecho a modificar las cifras y los acabados por motivos técnicos o legales. El promotor se reserva el derecho de realizar cambios en acabados, siempre por calidades iguales o superiores a los especificados. Imágenes generadas por ordenador, válidas únicamente a efectos ilustrativos. Valores de consumos y emisiones meramente orientativos, corresponden a vivienda tipo con situación, orientación y materiales de acabado concretos.

# RESORT MAP

**Camiral Golf & Wellness**  
Carretera N-II km701,  
17455 Caldes de Malavella,  
Girona, Spain

+34 972 472 957  
realestate@camiral.com  
www.camiral.com

