



CAMIRAL

GOLF & WELLNESS

LA GINESTA

6



Au cœur de 500 hectares de campagne catalane, les propriétés uniques de Camiral Golf & Wellness sont conçues pour laisser la beauté de leur environnement boisé se déverser à l'intérieur.

Alliant la nature à l'architecture, le design de nos propriétés durables se concentre sur le bien-être mental et physique. Non seulement les résidents bénéficieront d'un design et d'une architecture primés, ils découvriront également notre paysage catalan luxuriant et profiteront de ses vues infinies sur les montagnes.

Les résidents apprécieront certainement la multitude d'expériences conçues pour ressourcer l'esprit et le corps : d'une partie de golf sur les parcours du Camiral Golf & Wellness European Tour, le Stadium Course et le Tour Course, à une promenade dans notre potager pour cueillir vos propres produits biologiques pour les repas.

Les pins catalans offrent un cadre idéal pour profiter de la vie de façon vraiment holistique. Aucun aspect de nos propriétés exceptionnelles n'est laissé de côté, avec une nutrition, un confort et une activité physique soigneusement étudiés pour améliorer la vie quotidienne.

Notre complexe hôtelier, lauréat du prix IAGTO en matière de durabilité, offre un aperçu de l'avenir d'un mode de vie respectueux de l'environnement en cultivant la philosophie de Camiral Golf & Wellness qui célèbre les bonnes choses de la vie : bien manger, se sentir bien et bien vivre.

www.camiral.com



CAMIRAL
GOLF & WELLNESS

6 LA GINESTA

Ginesta 6 est une prouesse architecturale, nichée au cœur du paysage catalan vallonné. Dotée de 4 chambres et de 3 salles de bains, cette propriété spacieuse a été conçue afin d'offrir une circulation fluide entre chaque pièce.

La cuisine ouverte et l'espace repas se prêtent à merveille aux grandes réunions familiales et sont parfaits pour recevoir. Baignée d'une incroyable lumière naturelle grâce à de grandes baies vitrées, la cuisine bénéficie d'une vue sur la piscine à débordement et sur le parcours de golf qui s'étend au loin.

La villa dispose également d'un grand balcon qui longe toute la largeur du premier étage, afin de profiter encore davantage de cette vue imprenable sur le parcours de golf et son horizon. Au rez-de-chaussée, vous trouverez un bureau et des toilettes pour invités, ainsi que la spacieuse chambre principale et sa salle de bains attenante. Le sous-sol de la Ginesta 6 comprend une pièce polyvalente et une salle de bains que les invités pourront utiliser à leur guise.

Ginesta 6 est bien plus qu'une villa. Elle a été pensée pour s'intégrer harmonieusement à son environnement naturel et offrir un lieu de vie des plus apaisants.

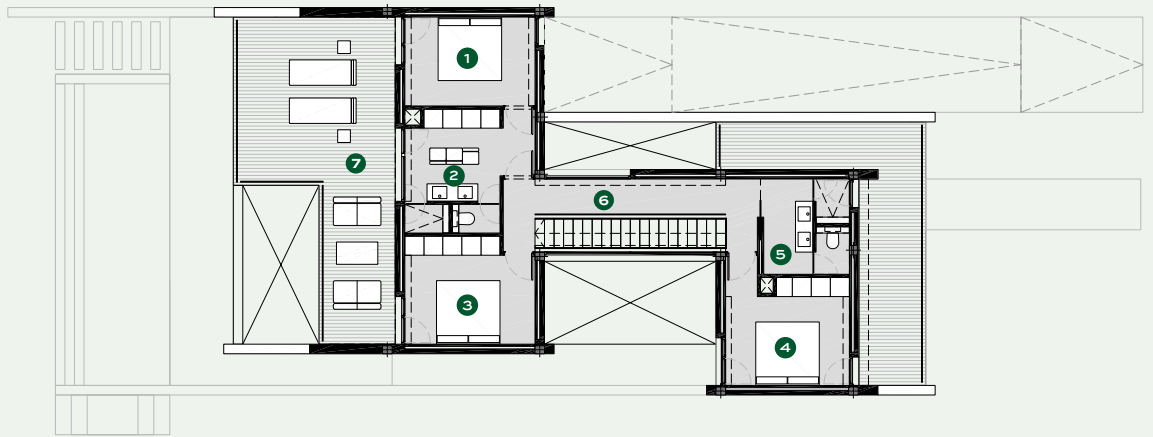






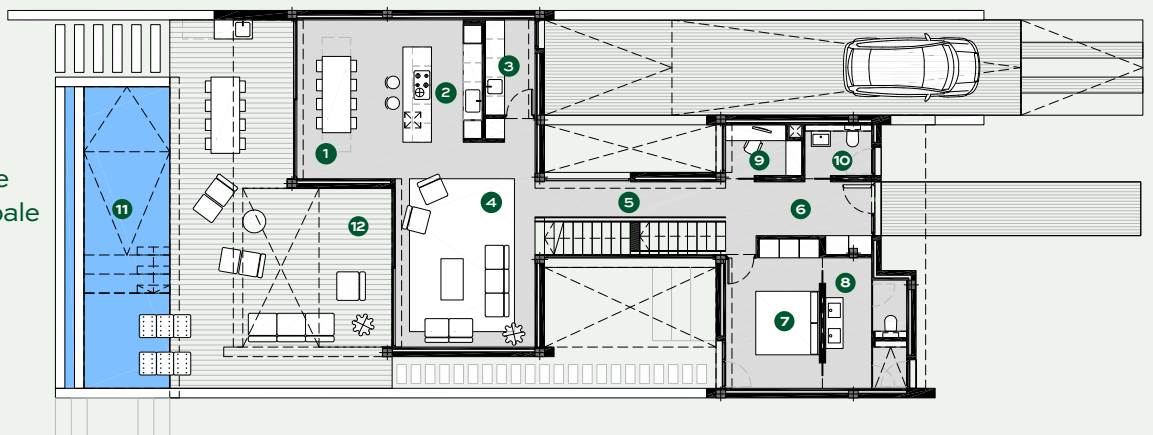
ÉTAGE SUPÉRIEUR

- 1 Chambre
- 2 Salle de bain
- 3 Chambre
- 4 Chambre
- 5 Salle de bain
- 6 Couloir
- 7 Véranda



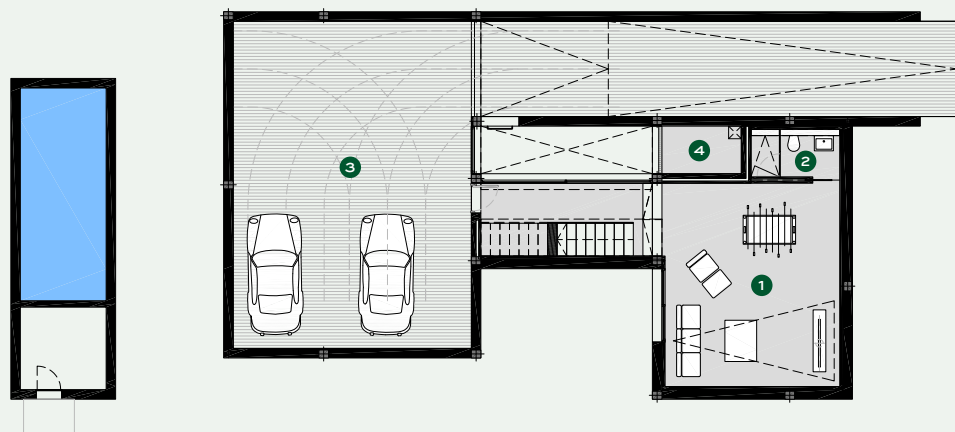
REZ DE CHAUSSÉE

- 1 Salle à manger
- 2 Cuisine
- 3 Garde-manger
- 4 Séjour
- 5 Couloir
- 6 Entrée
- 7 Chambre Principale
- 8 Salle de bain principale
- 9 Atelier
- 10 Toilette
- 11 Piscine
- 12 Véranda



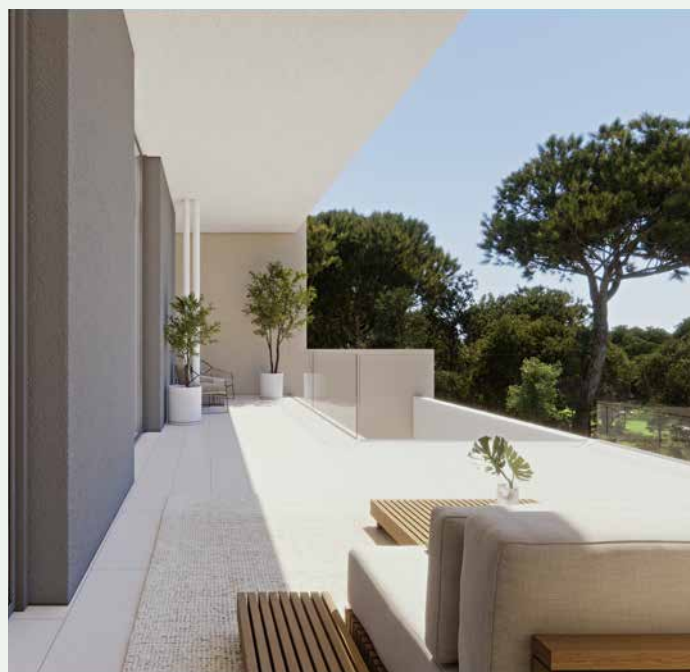
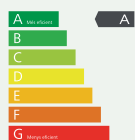
SOUS-SOL

- 1 Salle polyvalente
- 2 Toilette
- 3 Parking privé
- 4 Salle d'installation



CARACTÉRISTIQUES

Architect	Lagula Architectes
Parcelle	1009 m ²
Surface construite (shon)	397 m ²
Vérandas et terrasses	144,7 m ²
Chambre	4
Salles de bain	3
Toilette	2
Piscine	35,3 m ²
Parking privé	
Salle polyvalente	
Cuisine	Bulthaup
Salles de bain	Duravit, Très, Hansgrohe
Climatisation	Mitsubishi
Chauffage	Plancher radiant
Domotique	Control 4
Communications	Fibre optique, points d'accès Wi-Fi
Qualifications Énergétiques	Classement A



Le présent document est fourni à titre purement informatif, le promoteur se réservant le droit de modifier les chiffres et les finitions pour des raisons techniques ou légales. Le promoteur se réserve le droit de changer les finitions, du moment que la qualité reste égale ou supérieure à celle spécifiée au départ. Image générée par ordinateur, uniquement valable à titre d'illustration. Valeurs de consommation et émissions fournies à titre purement informatif et correspondant à un logement-type en fonction d'un emplacement, d'une orientation et de matériaux de finition donnés.

RESORT MAP

CAMIRAL GOLF & WELLNESS

Carretera N-II km 701,
17455 Caldes de Malavella,
Girona, Spain

+34 972 472 957

realestate@camiral.com

www.camiral.com

