



**CAMIRAL**

GOLF & WELLNESS

# LA GINESTA

6



Situadas en 500 hectáreas de zona campestre catalana, las exclusivas propiedades de Camiral Golf & Wellness están diseñadas para reflejar en su interior la belleza de su entorno natural.

Nuestras propiedades sostenibles combinan la naturaleza con la arquitectura y su diseño se centra completamente en el bienestar mental y físico. Los residentes no solo se beneficiarán de un diseño y una arquitectura que han sido galardonados, sino que, nada más salir de casa, estarán inmersos en el entorno natural catalán y podrán disfrutar de unas vistas de montañas infinitas.

A los residentes seguro que les encantará la abundancia de experiencias que hemos diseñado para revitalizar la mente y el cuerpo: como jugar al golf en los campos del European Tour de Camiral Golf & Wellness, el Stadium Course y el Tour Course, o pasear por nuestra huerta y recolectar productos orgánicos para su mesa.

Encontrarse entre los pinos catalanes es una forma holística de sentir la vida. Nuestras excepcionales propiedades cuidan hasta el más pequeño detalle, ofreciendo una elaborada propuesta de nutrición, confort y ejercicio destinada a mejorar su día a día.

Nuestro resort, reconocido con el premio de sostenibilidad IAGTO, abre el camino hacia un futuro respetuoso con el medio ambiente y cultiva la filosofía de Camiral Golf & Wellness de celebrar lo mejor de la vida: comer bien, estar bien y vivir bien.

[www.camiral.com](http://www.camiral.com)





## 6 LA GINESTA

Ginesta 6 es una hazaña arquitectónica ubicada entre el ondulante paisaje catalán. Con cuatro dormitorios y tres cuartos de baño, esta espaciosa propiedad se ha diseñado para fluir perfectamente de una habitación a otra.

Disfrute de una cocina de planta abierta y un comedor idóneo para grandes reuniones familiares: el lugar perfecto para recibir invitados. La luz entra a la cocina gracias a los ventanales de suelo a techo, con vistas a la piscina infinita y al campo de golf.

La propiedad también cuenta con un amplio balcón que abarca todo el ancho de la primera planta, con más vistas al campo de golf a lo lejos. De vuelta a la planta baja, se puede encontrar un estudio y un aseo de invitados, junto con el espacioso dormitorio principal y el cuarto de baño completo que lo acompaña. El sótano de Ginesta 6 se ha diseñado para incluir una sala polivalente y un cuarto de baño para que los invitados los usen en función de sus necesidades.

Ginesta 6 es mucho más que una villa. Se ha diseñado para integrarse con su entorno natural y ofrecer un estilo de vida verdaderamente relajante.



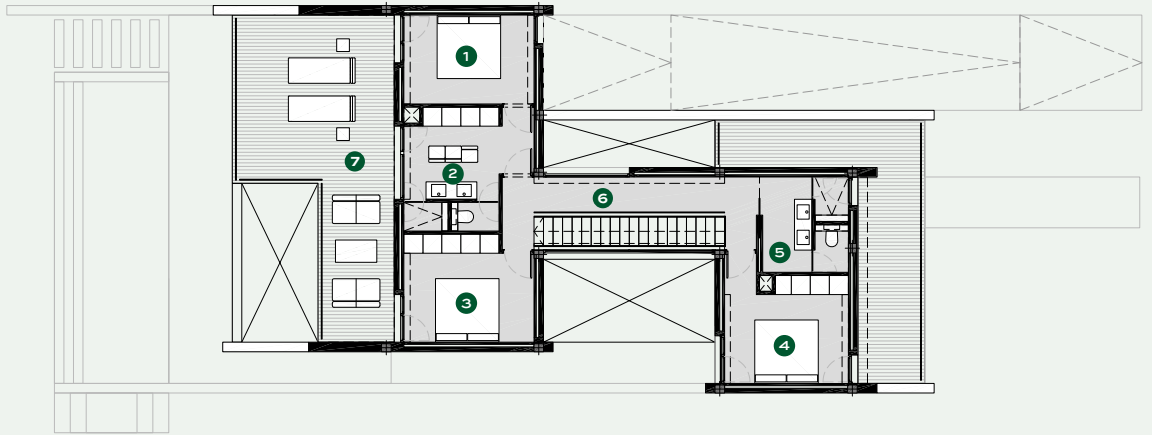






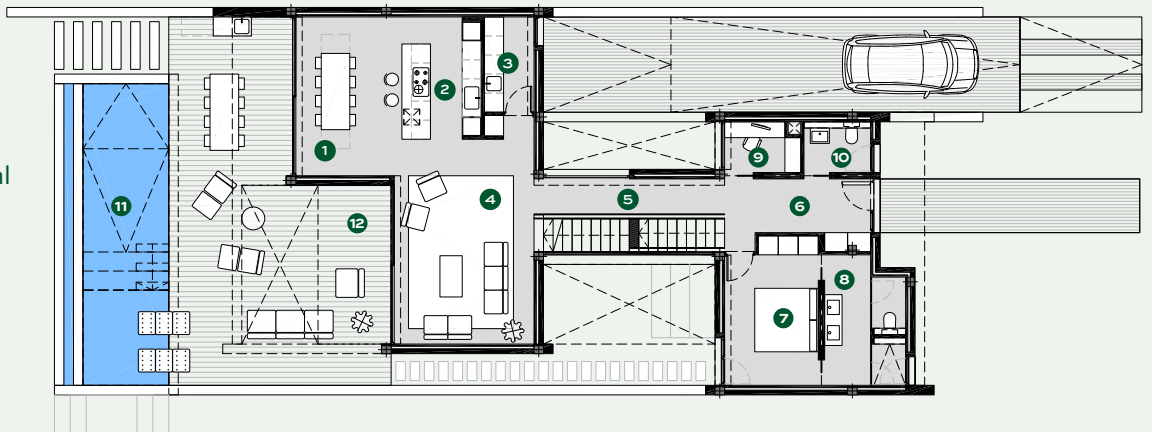
## PLANTA SUPERIOR

- 1 Habitación
- 2 Baño
- 3 Habitación
- 4 Habitación
- 5 Baño
- 6 Pasillo
- 7 Terraza cubierta



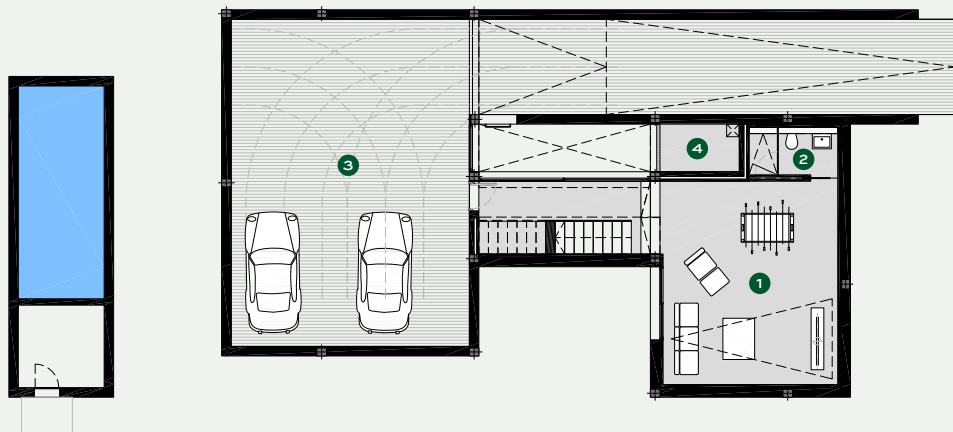
## PLANTA BAJA

- 1 Comedor
- 2 Cocina
- 3 Despasa
- 4 Salón
- 5 Distribuidor
- 6 Vestíbulo
- 7 Habitación principal
- 8 Baño principal
- 9 Estudio
- 10 Aseo
- 11 Piscina
- 12 Terraza cubierta



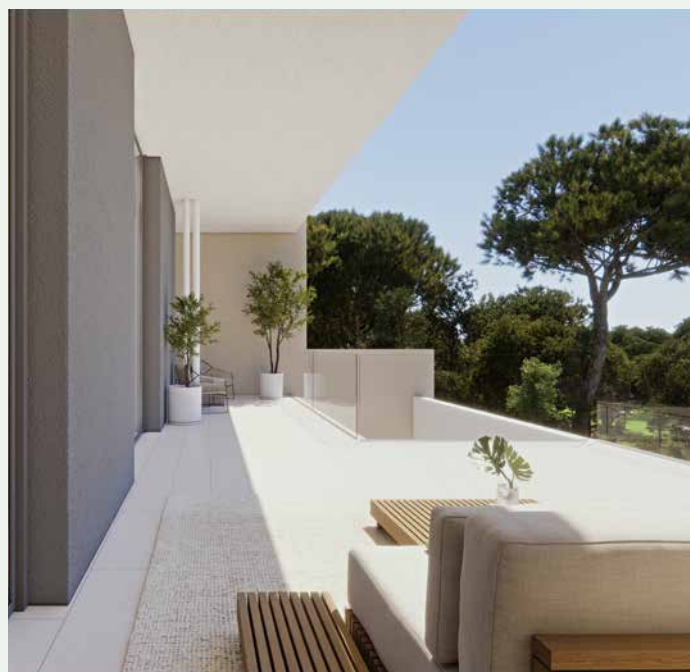
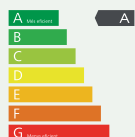
## SÓTANO

- 1 Sala Polivalente
- 2 Aseo
- 3 Parquin privado
- 4 Sala de instalaciones



# ESPECIFICACIONES

Arquitecto	Lagula Arquitectes
Parcela	1009 m <sup>2</sup>
Superficie construida	397 m <sup>2</sup>
Porches y terrazas	144,7 m <sup>2</sup>
Habitaciones	4
Baños	3
Aseo	2
Piscina	35,3 m <sup>2</sup>
Parquin privado	
Sala Polivalente	
Cocina	Bulthaup
Baños	Duravit, Trens, Hansgrohe
Climatización	Mitsubishi
Calefacción	Suelo Radiante
Domótica	Control 4
Comunicaciones	Fibra óptica, puntos de acceso Wi-Fi
Calificación Energética	Clasificación A



El presente documento se facilita únicamente a título informativo y el promotor se reserva el derecho a modificar las cifras y los acabados por motivos técnicos o legales. El promotor se reserva el derecho de realizar cambios en acabados, siempre por calidades iguales o superiores a los especificados. Imágenes generadas por ordenador, válidas únicamente a efectos ilustrativos. Valores de consumos y emisiones meramente orientativos, corresponden a vivienda tipo con situación, orientación y materiales de acabado concretos.



# RESORT MAP

## CAMIRAL GOLF & WELLNESS

Carretera N-II km 701,  
17455 Caldes de Malavella,  
Girona, Spain

+34 972 472 957

realestate@camiral.com

www.camiral.com

