



LA GINESTA

2



PGA CATALUNYA
GOLF AND WELLNESS

Situadas en 500 hectáreas de zona campestre catalana, las exclusivas propiedades de PGA Catalunya están diseñadas para reflejar en su interior la belleza de su entorno natural.

Nuestras propiedades sostenibles combinan la naturaleza con la arquitectura y su diseño se centra completamente en el bienestar mental y físico. Los residentes no solo se beneficiarán de un diseño y una arquitectura que han sido galardonados, sino que, nada más salir de casa, estarán inmersos en el entorno natural catalán y podrán disfrutar de unas vistas de montañas infinitas.

A los residentes seguro que les encantará la abundancia de experiencias que hemos diseñado para revitalizar la mente y el cuerpo: como jugar al golf en los campos del European Tour de PGA Catalunya, el Stadium Course y el Tour Course, o pasear por nuestra huerta y recolectar productos orgánicos para su mesa.

Encontrarse entre los pinos catalanes es una forma holística de sentir la vida. Nuestras excepcionales propiedades cuidan hasta el más pequeño detalle, ofreciendo una elaborada propuesta de nutrición, confort y ejercicio destinada a mejorar su día a día.

Nuestro resort, reconocido con el premio de sostenibilidad IAGTO, abre el camino hacia un futuro respetuoso con el medio ambiente y cultiva la filosofía de PGA Catalunya de celebrar lo mejor de la vida: comer bien, estar bien y vivir bien.

pgacatalunya.com



PGA CATALUNYA
GOLF AND WELLNESS

2 LA GINESTA

Impresionantes vistas al campo de golf Con piscina infinita privada

Ubicada en la esquina este de PGA Catalunya, esta parcela elevada ofrece unas vistas impresionantes del hoyo 15 del Stadium Golf Course y del horizonte. El exclusivo emplazamiento de Ginesta 2 es uno de los numerosos encantos de esta propiedad.

Esta llamativa pieza arquitectónica de dos plantas, a la que se accede desde el nivel superior, es obra del arquitecto catalán Gerard Oliver. La luz y las sombras son uno de sus elementos centrales, con especial relevancia de la pérgola de hormigón blanco situada en parte frontal de la propiedad, que crea unas sombras espectaculares en la fachada.

La planta baja, que alberga gran parte de las habitaciones de Ginesta 2, gira en torno a un discreto patio. Dado que la entrada está situada en la segunda planta, en la parte inferior se puede disfrutar de un entorno privado con la única compañía del paisaje catalán.

La zona principal de la planta baja, compuesta por un salón y cocina americana, es un espacio de gran luminosidad. En el nivel inferior también se encuentra el dormitorio principal y una sala polivalente que puede utilizarse como cuarto dormitorio.

En la segunda planta, al nivel de la entrada principal, hay otros dos dormitorios con baños en suite contiguos, desde uno de los cuales se puede acceder a la terraza solárium con vistas al Stadium Course.

Su piscina infinita de 3 m es lo que más destaca de Ginesta 2. Está conectada con la terraza principal y es un espacio ideal desde donde relajarse tomando el sol catalán con más privacidad o disfrutar recibiendo invitados.





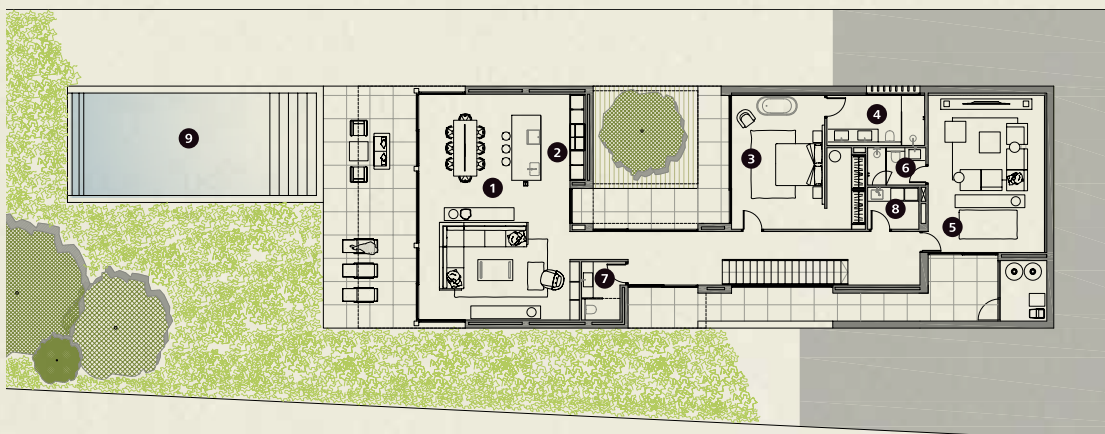
Primera Planta

- 1 Habitación
- 2 Baño
- 3 Habitación
- 4 Baño



Planta Baja

- 1 Salón – Comedor
- 2 Cocina
- 3 Master Suite
- 4 Baño Master
- 5 Sala multifuncional
- 6 Baño
- 7 Aseo
- 8 Lavadero
- 9 Piscina



Especificaciones

Arquitecto	Gerard Oliver
Parcela	1025,1 m ²
Superficie construida	308,8 m ²
Porches y terrazas	152 m ²
Habitaciones	3
Baños	4
Aseo	1
Parking privado	33,7 m ²
Piscina	44 m ²
Sala multifuncional	33,5 m ²
Cocina	Modulnova Neff
Baños	Duravit Fantini
Climatización	Mitsubishi
Calefacción	Suelo radiante
Domótica	Control 4
Comunicaciones	Fibra óptica, Puntos de acceso Wi-Fi
Calificación energética	Clasificación A



El presente documento se facilita únicamente a título informativo y el promotor se reserva el derecho a modificar las cifras y los acabados por motivos técnicos o legales. El promotor se reserva el derecho de realizar cambios en acabados, siempre por calidades iguales o superiores a los especificados. Imágenes generadas por ordenador, válidas únicamente a efectos ilustrativos. Valores de consumos y emisiones meramente orientativos, corresponden a vivienda tipo con situación, orientación y materiales de acabado concretos.



Resort Map

PGA Catalunya
 Carretera N-II km701,
 17455 Caldes de Malavella,
 Girona, Spain

Tel: +34 972 472 957
realestate@pgacatalunya.com
www.pgacatalunya.com