



LA BALCA

14



PGA CATALUNYA
GOLF AND WELLNESS

Situées sur une étendue de 500 hectares au cœur de la campagne catalane, les 290 propriétés du PGA Catalunya Golf and Wellness se caractérisent par des espaces intérieurs qui reflètent toute la beauté des forêts qui les entourent.

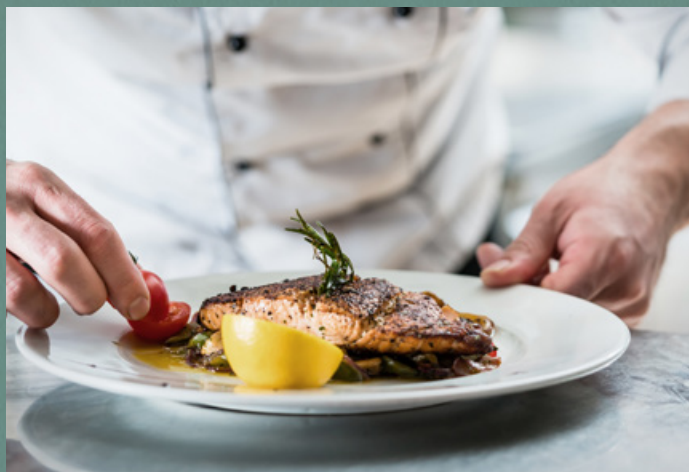
La nature se fond entièrement dans la conception de nos logements durables, de façon à favoriser la recherche du bien-être physique et psychique. Les résidents peuvent ainsi non seulement profiter d'une architecture et décoration d'intérieur maintes fois primées, mais également de magnifiques vues sur les montagnes entourant un paysage typiquement catalan.

Le PGA Catalunya offre de nombreuses expériences destinées à régénérer le corps et l'esprit, comme des parties de golf sur le Stadium Course – intégré au circuit du Tour européen – et des promenades dans notre potager, où l'on peut récolter ses propres légumes bio pour les consommer ensuite.

L'emplacement de ces maisons exceptionnelles, au cœur des pinèdes et dans un cadre typique de la Catalogne, répond à une véritable approche holistique où rien n'a été laissé au hasard. Aussi l'alimentation, les exercices physiques et le confort ont été étudiés dans les moindres détails pour optimiser la vie quotidienne de leurs occupants.

Nos propriétés, récompensées par le prix IAGTO du développement durable, sont tournées vers l'avenir et proposent un mode de vie qui repose sur la conscience environnementale. Elles s'insèrent également dans la philosophie du PGA Catalunya, qui consiste à célébrer les bonnes choses de la vie : bien manger, se sentir bien et bien vivre.

pgacatalunya.com



PGA CATALUNYA
GOLF AND WELLNESS

**Villa individuelle de 4 chambres « La Balca 14 »
Parcelle surélevée orientée au sud / Conception
architecturale moderne et élégante**

Conçue par le célèbre architecte Gerard Oliver Bofill, la villa « La Balca 14 » est située sur une parcelle légèrement surélevée offrant une superbe vue sur le Tour Course et un petit lac. Cette demeure dégage un air de modernité et d'élégance grâce à son style minimaliste et ses lignes claires et précises.

Les pièces principales sont situées au rez-de-chaussée, qui donne sur une vaste terrasse orientée au sud et une piscine privée à débordement. Le premier étage est réservé exclusivement à la suite principale, tandis que le grand sous-sol, équipé d'un vaste parking.

L'intérieur se distingue également par son aspect élégant et sophistiqué. Le sol des chambres est recouvert de bois de chêne, dont la chaleur se fond harmonieusement dans les carreaux en porcelaine disposés dans les zones de passage et les terrasses. Les salles de bain sont dotées de finitions de haute qualité, tandis que la cuisine, spacieuse, dispose d'un grand îlot au centre donnant sur la salle de séjour et la terrasse.

La villa est également équipée d'un système domotique avancé. Enfin, le toit abrite une installation complète d'énergie solaire photovoltaïque, adaptée à la réglementation actuelle en matière de durabilité et d'efficacité énergétique.





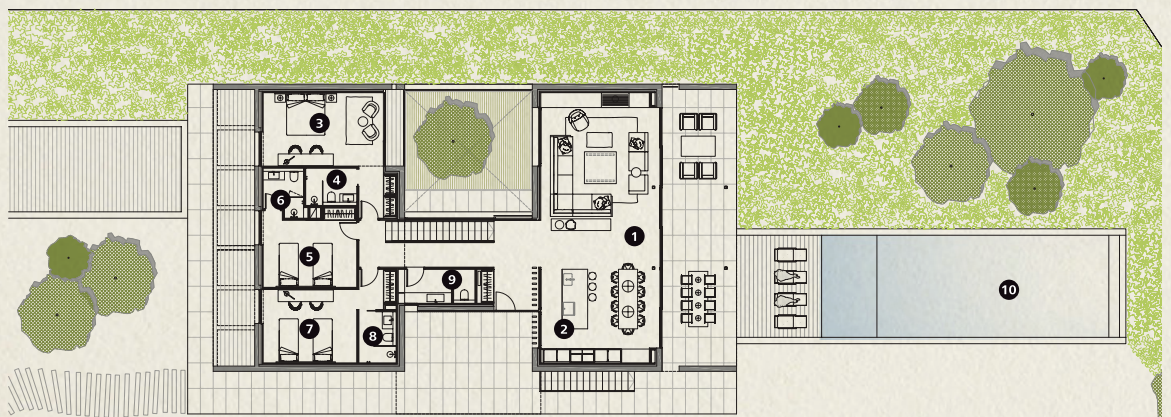
Étage Supérieur

- 1 Chambre Principale
- 2 Salle de bain Principale



Rez de chaussée

- 1 Séjour - Salle à manger
- 2 Cuisine
- 3 Chambre
- 4 Salle de bain
- 5 Chambre
- 6 Salle de bain
- 7 Chambre
- 8 Salle de bain
- 9 Toilette
- 10 Piscine



Sous-sol

- 1 Buanderie
- 2 Salle de bain



Caractéristiques

Architectes	Gerard Oliver
Parcelle	1.500 m ²
Surface construite (shon)	648,2 m ²
Vérandas et terrasses	277,3 m ²
Chambres	4
Salles de bain	5
Toilette	1
Parking	80,1 m ²
Piscine	67,2 m ²
Salle polyvalente	67 m ²
Cuisine	Santos Neff
Salles de bain	Duravit Fantini Hansgrohe
Climatisation	Mitsubishi
Chauffage	Plancher radiant
Domotique	Control 4
Communications	Fibre optique, points d'accès Wi-Fi
Qualification Énergétique	Classement B



Le présent document est fourni à titre purement informatif, le promoteur se réservant le droit de modifier les chiffres et les finitions pour des raisons techniques ou légales. Le promoteur se réserve le droit de changer les finitions, du moment que la qualité reste égale ou supérieure à celle spécifiée au départ. Image générée par ordinateur, uniquement valable à titre d'illustration. Imatges generades per ordinador, únicament vàlides per a finalitats il·lustratives. Valeurs de consommation et émissions fournies à titre purement informatif et correspondant à un logement-type en fonction d'un emplacement, d'une orientation et de matériaux de finition donnés.



Resort Map

PGA Catalunya
 Carretera N-II km701,
 17455 Caldes de Malavella,
 Girona, Spain

Tel: +34 972 472 957
realestate@pgacatalunya.com
www.pgacatalunya.com