



# EL BOSCH

## VILLAS



PGA CATALUNYA  
GOLF AND WELLNESS



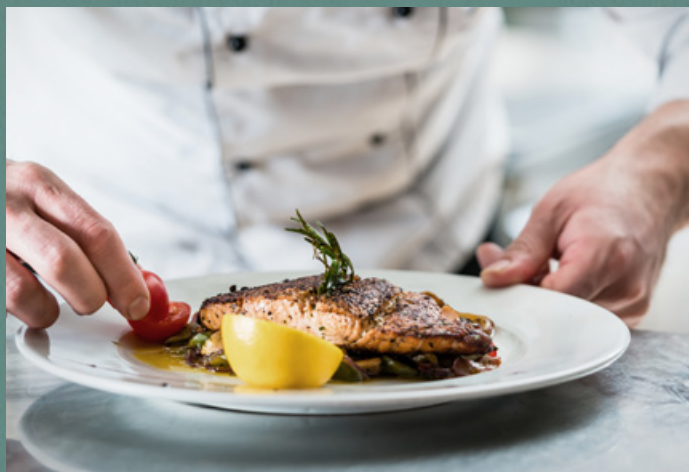
Au cœur de 500 hectares de campagne catalane, les villas El Bosc jouissent d'une vue exceptionnelle sur le Stadium Course, dans le coin sud de PGA Catalunya.

Afin de préserver le calme des lacs environnants, le Studio Jaime Prous Architects originaire de Barcelone a associé développement durable, bien-être et design dans chacune de ces propriétés uniques.

Les résidents pourront profiter des nombreuses activités au pas de leur porte, d'une partie de golf sur les terrains de golf de l'European Tour de PGA Catalunya à une après-midi de détente au centre Bien-être. Les gastronomes n'auront qu'à traverser la rue pour cueillir leurs propres produits dans le jardin-potager méditerranéen.

Nos propriétés primées pour leur durabilité par l'IAGTO vous plonge dans une atmosphère conviviale et chaleureuse tout en respectant leur environnement méditerranéen unique.

[pgacatalunya.com](http://pgacatalunya.com)



**PGA CATALUNYA**  
GOLF AND WELLNESS



## EL BOSC VILLAS

### Villas méditerranéennes contemporaines Ouvrez votre porte à la nature

Ce nouveau complexe innovant de villas se trouve à seulement 20 mètres du lac le plus prestigieux de la station et offre des vues sur les 3e, 4e, 11e et 12e trous du parcours Stadium de la PGA Catalunya. Le design minimaliste à façade de verre est construit de manière durable, avec une isolation minimisant la consommation d'énergie ainsi que des avant-toits mobiles pour rester au frais en été.

Le facteur de durabilité ne s'arrête pas là : l'eau de pluie du complexe est recyclée pour arroser les plantes, tandis que des panneaux solaires chauffent votre eau. Avec un cadre naturel aussi magnifique à votre porte, les architectes ont souhaité vous faire profiter pleinement de l'environnement.

Foulez un parquet en chêne naturel conduisant à une cuisine blanche et claire qui surplombe un paysage méditerranéen à couper le souffle. La maison est baignée d'une lumière naturelle, pensée pour votre santé et votre bien-être.

Chaque propriété dispose d'un espace extérieur ouvert, idéal pour profiter d'un barbecue en été ou d'un repas en plein air. De grandes portes s'ouvrent sur le paysage du complexe dont la sérénité s'invitera chez vous.









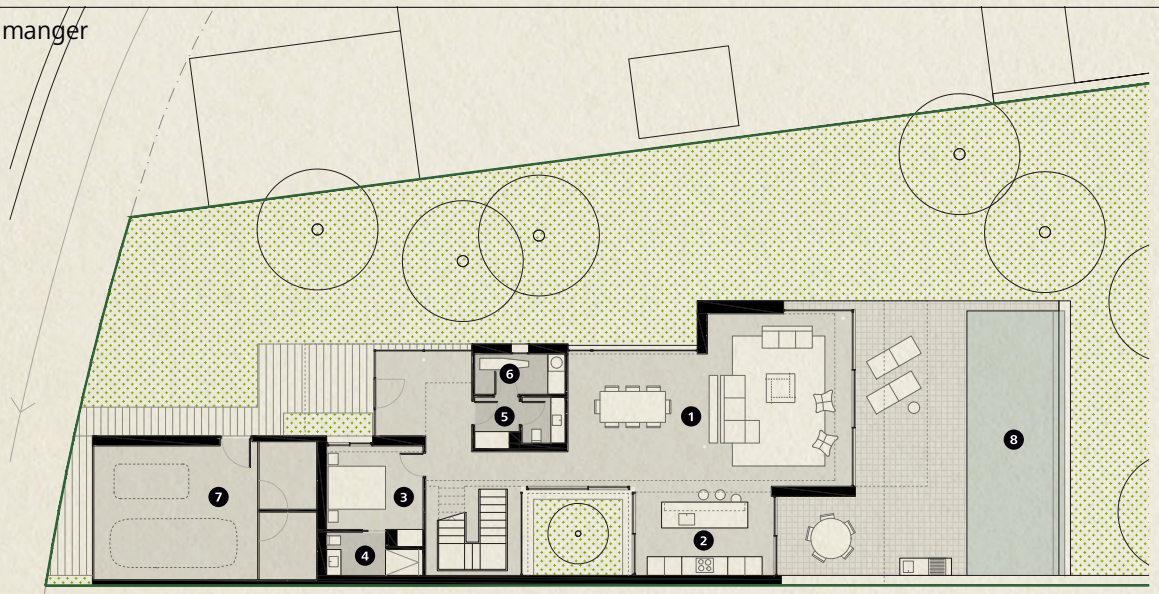
## Étage Supérieur

- 1 Chambre Principale
- 2 Salle de bain Principale
- 3 Chambre
- 4 Salle de bain
- 5 Chambre
- 6 Salle de bain



## Rez de chaussée

- 1 Séjour – Salle à manger
- 2 Cuisine
- 3 Chambre
- 4 Salle de bain
- 5 Toilette
- 6 Buanderie
- 7 Parking
- 8 Piscine





# Caractéristiques

Architectes	Jaime Prous Arquitectes
Parcelle	584,82 m <sup>2</sup>
Surface construite (shon)	474,37 m <sup>2</sup>
Vérandas et terrasses	125,85 m <sup>2</sup>
Chambres	4
Salles de bain	4
Toilette	1
Parking	26,93 m <sup>2</sup>
Piscine	30,69 m <sup>2</sup>
Cuisine	Bulthaup
Salles de bain	Geberit Fiora Roca Tres
Climatisation	Mitsubishi
Chauffage	Plancher radiant
Domotique	Control 4
Communications	Fibre optique, points d'accès Wi-Fi
Qualifications Énergétique	Classement B



Le présent document est fourni à titre purement informatif, le promoteur se réservant le droit de modifier les chiffres et les finitions pour des raisons techniques ou légales. Le promoteur se réserve le droit de changer les finitions, du moment que la qualité reste égale ou supérieure à celle spécifiée au départ. Image générée par ordinateur, uniquement valable à titre d'illustration. Valeurs de consommation et émissions fournies à titre purement informatif et correspondant à un logement-type en fonction d'un emplacement, d'une orientation et de matériaux de finition donnés.





COMING UP

## Resort Map

**PGA Catalunya**  
 Carretera N-II km701,  
 17455 Caldes de Malavella,  
 Girona, Spain

Tel: +34 972 472 957  
[realestate@pgacatalunya.com](mailto:realestate@pgacatalunya.com)  
[www.pgacatalunya.com](http://www.pgacatalunya.com)