



EL BOSCO

VILLAS



PGA CATALUNYA
GOLF AND WELLNESS

Die El Bosc Villen befinden sich auf einem 500 Hektar großen Areal katalanischer Landschaft im ruhigen südlichen Winkel von PGA Catalunya, mit umwerfendem Ausblick auf den Stadium Course.

Um die friedliche Atmosphäre der nahegelegenen Seen optimal einzubinden, kombiniert das preisgekrönte Barcelona Studio Jaime Prous Architects harmonisch Nachhaltigkeit, Wohlbefinden und Design in jedem dieser einzigartigen Anwesen.

Direkt vor der Haustür gibt es zahlreiche Aktivitäten, ob Sie eine Runde Golf spielen auf den European Tour Golf Courses von PGA Catalunya oder einen entspannten Nachmittag im Wellness Center verbringen möchten. Gourmets können auch ihre selbst angebaute Produkte aus dem mediterranen Küchengarten genießen.

Unsere vom IAGTO ausgezeichneten, nachhaltig gestalteten Anwesen bieten eine warme gemeinschaftliche Atmosphäre und zugleich eine einzigartige mediterrane Umgebung.

pgacatalunya.com



EL BOSC VILLAS

Moderne mediterrane Villen Öffnen Sie Ihre Türen der Natur

Dieser innovative neue Villen-Komplex ist nur 20 m vom berühmten See des Resorts entfernt gelegen, mit Aussicht auf den 3., 4., 11. und 12. Fairway vom PGA Catalunya Stadium Course. Das minimalistische Design mit Glasfronten wurde nachhaltig mit Isolierungen gebaut, um den Energieverbrauch zu minimieren, sowie beweglichen Dachvorsprüngen, die in den Sommermonaten angenehm kühlen Schatten spenden.

Das ist aber noch nicht alles in puncto Nachhaltigkeit. Das Regenwasser wird recycelt, um die Pflanzen zu bewässern, und Solarmodule erhitzen das Wasser. Mit der wunderschönen natürlichen Kulisse vor der Haustür haben die Architekten dafür gesorgt, dass Sie sich rundum wohlfühlen können.

Gleiten Sie auf dem natürlichen Eichenboden zur hellen weißen Küche, um den Ausblick auf die atemberaubende mediterrane Landschaft zu genießen. Das Gebäude wird von natürlichem Licht durchflutet, um Ihre Gesundheit und Wohlbefinden in den Mittelpunkt zu stellen.

Jedes der Anwesen ist mit einem offenen Außenbereich versehen, um zum Grillen oder Dinner im Freien einzuladen. Die großen Türen bieten einen herrlichen Blick auf die Landschaft, um das friedliche Ambiente in Ihr Zuhause einziehen zu lassen.





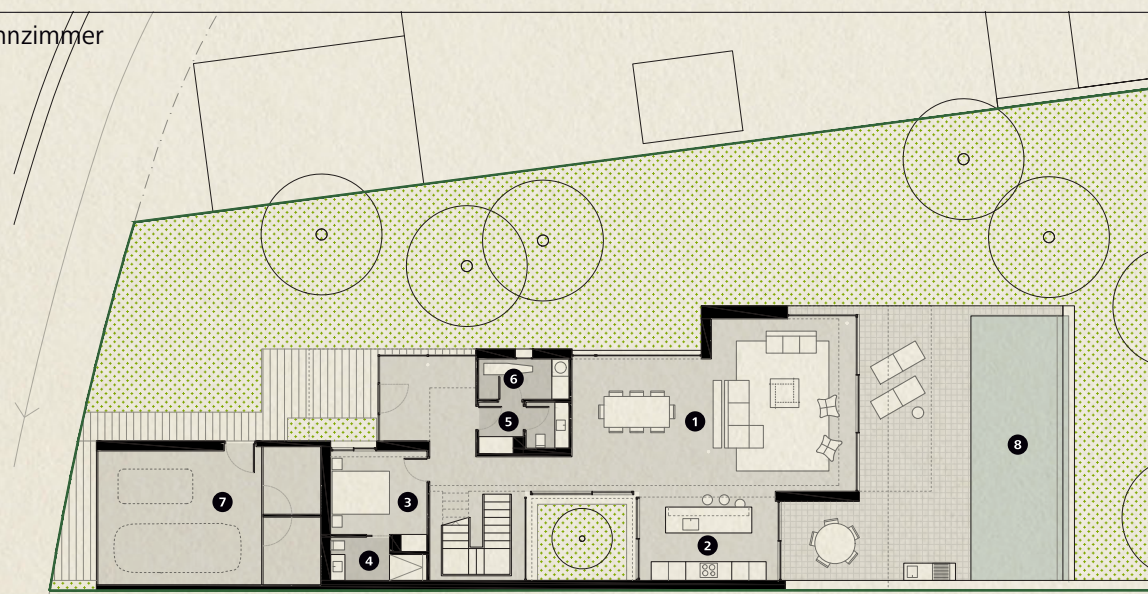
Erster stock

- 1 Master Suite
- 2 Master Bad
- 3 Zimmer
- 4 Bad
- 5 Zimmer
- 6 Bad



Erdgeschoss

- 1 Esszimmer-Wohnzimmer
- 2 Küche
- 3 Zimmer
- 4 Bad
- 5 Gäste wc
- 6 Wäscherei
- 7 Parkplatz
- 8 Pool



Merkmale

Architekt	Jaime Prous Arquitectes
Grundstück	584,82 m ²
Innenfläche	474,37 m ²
Aussenfläche	125,85 m ²
Schlafzimmer	4
Badezimmer	4
Gästetoilette	1
Parkplatz	26,93 m ²
Pool	30,69 m ²
Küche	Bulthaup
Bäder	Geberit Fiora Roca Tres
Klimatechnik	Mitsubishi
Heizung	Fußbodenheizung
Domotiksystem	Control 4
Kommunikation	Fiber-Optik, WLAN-Verstärker
Energieeffizienz	Energie-Klassifizierung B



Die vorliegende Broschüre hat rein informativen Charakter. Aus technischen oder juristischen Gründen erforderlich werdende Änderungen von Zahlenangaben und Verarbeitungen sind vorbehalten. Der Bauträger behält sich das Recht vor, Änderungen bei den Bauausführungen vorzunehmen, allerdings unter Berücksichtigung, vorgegebene Produkte nicht gegen qualitativ geringere einzutauschen. Computer generierte Bilder nur zu illustrativen Zwecken. Die Verbrauchs- und Emissionswerte gelten für eine Standardwohnung mit einer bestimmten Lage, Ausrichtung und Ausstattung und dienen nur zur Orientierung.



COMING UP

Resort Map

PGA Catalunya
 Carretera N-II km701,
 17455 Caldes de Malavella,
 Girona, Spain

Tel: +34 972 472 957
realestate@pgacatalunya.com
www.pgacatalunya.com