



# L'ALZINA

## OAK VILLAS



PGA CATALUNYA  
GOLF AND WELLNESS

Au cœur de 500 hectares de campagne catalane, les propriétés uniques de PGA Catalunya sont conçues pour laisser la beauté de leur environnement boisé se déverser à l'intérieur.

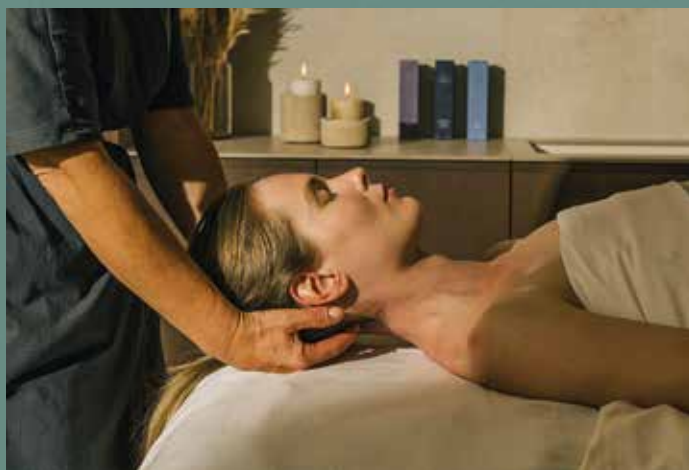
Alliant la nature à l'architecture, le design de nos propriétés durables se concentre sur le bien-être mental et physique. Non seulement les résidents bénéficieront d'un design et d'une architecture primés, ils découvriront également notre paysage catalan luxuriant et profiteront de ses vues infinies sur les montagnes.

Les résidents apprécieront certainement la multitude d'expériences conçues pour ressourcer l'esprit et le corps : d'une partie de golf sur les parcours du PGA Catalunya European Tour, le Stadium Course et le Tour Course, à une promenade dans notre potager pour cueillir vos propres produits biologiques pour les repas.

Les pins catalans offrent un cadre idéal pour profiter de la vie de façon vraiment holistique. Aucun aspect de nos propriétés exceptionnelles n'est laissé de côté, avec une nutrition, un confort et une activité physique soigneusement étudiés pour améliorer la vie quotidienne.

Notre complexe hôtelier, lauréat du prix IAGTO en matière de durabilité, offre un aperçu de l'avenir d'un mode de vie respectueux de l'environnement en cultivant la philosophie de PGA Catalunya qui célèbre les bonnes choses de la vie : bien manger, se sentir bien et bien vivre.

[pgacatalunya.com](http://pgacatalunya.com)



**PGA CATALUNYA**  
GOLF AND WELLNESS



## OAK VILLAS

l'endroit parfait pour profiter toute l'année

Situé à l'extrémité sud des résidences La Pineda, face au trou 3 du Tour Course, L'Alzina Collection Villas est un nouvel ensemble de dix propriétés qui se distinguent par leur vue splendide, avec en toile de fond le massif du Montseny.

Conçues par l'étude barcelonaise Lagula Arquitectos, ces villas de style contemporain permettent de distribuer l'espace de manière personnalisée, avec une ou deux suites et jusqu'à 2 chambres d'amis supplémentaires partageant une salle de bains. Elles associent le mortier et la pierre chaulée, afin d'atténuer l'intensité de la lumière solaire en été, et elles sont délimitées par des murs de pierre sèche construits à l'aide des techniques traditionnelles de la région et garantissant un maximum d'intimité.

La fusión entre tradición y modernidad continúa en el interior, donde los suelos de terracota se complementan con acabados de mármol blanco en la cocina y los baños para crear un espacio diáfano y sin compartimentaciones. La cocina dispone de puertas cristaleras de suelo a techo que dan directamente a un patio con comedor exterior y que permiten disfrutar de amplias vistas a los jardines y a la piscina privada. El dormitorio principal, situado en la primera planta, dispone de una terraza privada. Además de calefacción por suelo radiante y aire acondicionado, todas las casas tienen sistemas domóticos con control de accesos gestionado desde Internet y sistemas de seguridad conectados a la central del resort.

Ces villas, dont la classe énergétique est B, donnent accès à un vaste espace vert planté d'espèces autochtones.

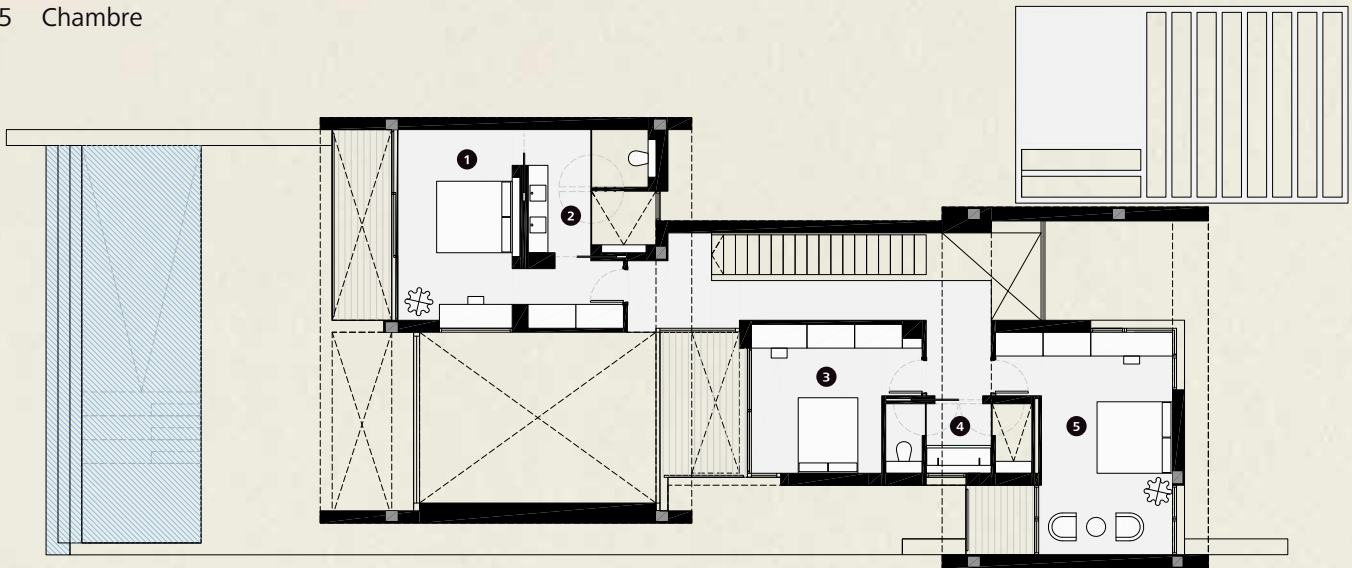






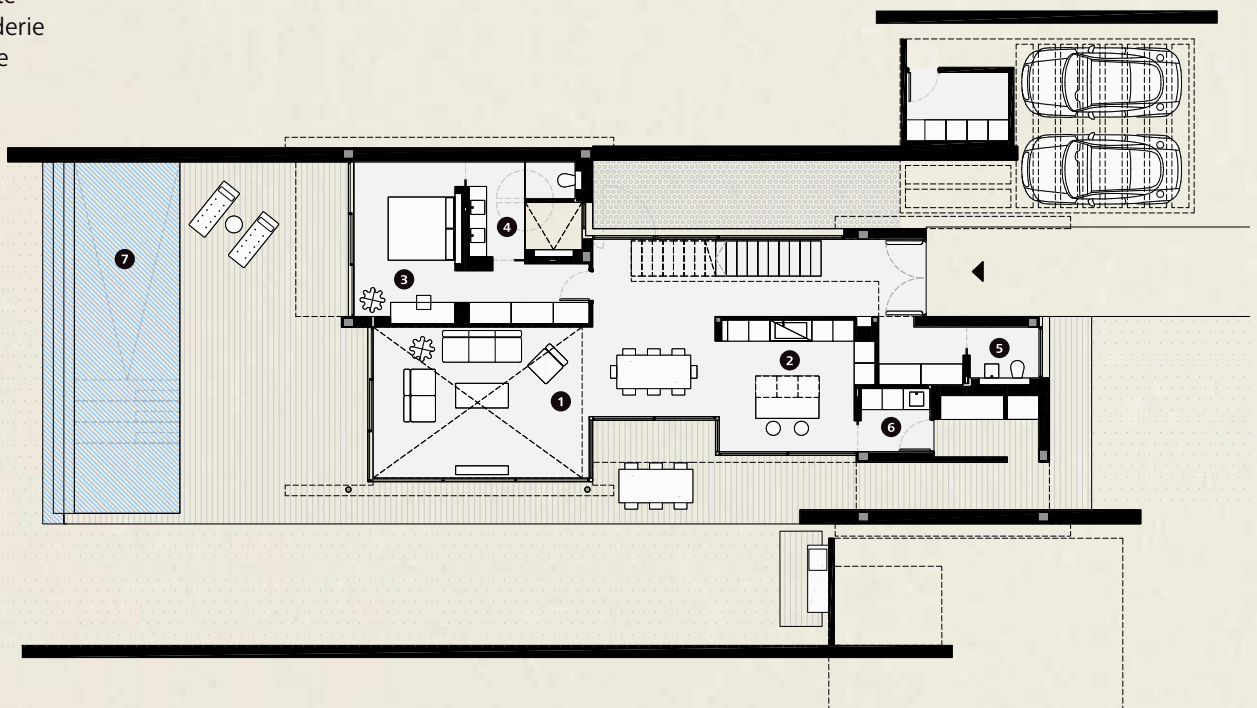
## Étage Supérieur

- 1 Chambre Principale
- 2 Salle de bain principale
- 3 Chambre
- 4 Salle de bain
- 5 Chambre



## Rez de chaussée

- 1 Séjour – Salle à manger
- 2 Cuisine
- 3 Chambre
- 4 Salle de bain
- 5 Toilette
- 6 Buanderie
- 7 Piscine





# Caractéristiques

Architect	Lagula Architectes
Parcelle	607 m <sup>2</sup>
Surface construite (shon)	266,37 m <sup>2</sup>
Vérandas et terrasses	230,65 m <sup>2</sup>
Chambre	3
Salles de bain	3
Toilette	1
Parking	
Piscine	À partir de 36 m <sup>2</sup>
Cuisine	Bulthaup Neff
Salles de bain	Duravit
Climatisation	Mitsubishi
Chauffage	Plancher radiant
Domotique	Control 4
Communications	Fibre optique, points d'accès Wi-Fi
Qualifications Énergétiques	Classement B



Le présent document est fourni à titre purement informatif, le promoteur se réservant le droit de modifier les chiffres et les finitions pour des raisons techniques ou légales. Le promoteur se réserve le droit de changer les finitions, du moment que la qualité reste égale ou supérieure à celle spécifiée au départ. Image générée par ordinateur, uniquement valable à titre d'illustration. Valeurs de consommation et émissions fournies à titre purement informatif et correspondant à un logement-type en fonction d'un emplacement, d'une orientation et de matériaux de finition donnés.





COMING UP

## Resort Map

PGA Catalunya  
 Carretera N-II km701,  
 17455 Caldes de Malavella,  
 Girona, Spain

Tel: +34 972 472 957  
[realestate@pgacatalunya.com](mailto:realestate@pgacatalunya.com)  
[www.pgacatalunya.com](http://www.pgacatalunya.com)