



# WELL-VILLA

## LA GINESTA 7



PGA CATALUNYA  
GOLF AND WELLNESS

Au cœur de 500 hectares de campagne catalane, les propriétés uniques de PGA Catalunya sont conçues pour laisser la beauté de leur environnement boisé se déverser à l'intérieur.

Alliant la nature à l'architecture, le design de nos propriétés durables se concentre sur le bien-être mental et physique. Non seulement les résidents bénéficieront d'un design et d'une architecture primés, ils découvriront également notre paysage catalan luxuriant et profiteront de ses vues infinies sur les montagnes.

Les résidents apprécieront certainement la multitude d'expériences conçues pour ressourcer l'esprit et le corps : d'une partie de golf sur les parcours du PGA Catalunya European Tour, le Stadium Course et le Tour Course, à une promenade dans notre potager pour cueillir vos propres produits biologiques pour les repas.

Les pins catalans offrent un cadre idéal pour profiter de la vie de façon vraiment holistique. Aucun aspect de nos propriétés exceptionnelles n'est laissé de côté, avec une nutrition, un confort et une activité physique soigneusement étudiés pour améliorer la vie quotidienne.

Notre complexe hôtelier, lauréat du prix IAGTO en matière de durabilité, offre un aperçu de l'avenir d'un mode de vie respectueux de l'environnement en cultivant la philosophie de PGA Catalunya qui célèbre les bonnes choses de la vie : bien manger, se sentir bien et bien vivre.

[pgacatalunya.com](http://pgacatalunya.com)



**PGA CATALUNYA**  
GOLF AND WELLNESS

## WELL-VILLA

### **Investir dans une nouvelle propriété, c'est aussi investir dans votre bien-être**

La Well-Villa consolide l'engagement du PGA Catalunya Golf and Wellness à assurer le bien-être des personnes. Il s'agit d'un véritable projet pionnier qui intègre le concept de bien-être dans chaque composante de la demeure, des fondations aux finitions de peinture.

Nous avons eu l'idée de recourir à une technologie et une conception innovantes afin de créer un logement permettant d'accroître le bien-être physique et mental de ses occupants, en les reliant à la beauté naturelle du milieu environnant. La Well-Villa, à l'avant-garde de la conception centrée sur l'humain, est un espace biophilique où chaque élément a été soigneusement étudié afin d'améliorer le bien-être d'une manière holistique. Grâce à sa collaboration avec le cabinet d'architecture Fran Silvestre, réputé au niveau mondial, et en s'appuyant sur le système WELL de la société Espacios Evalore SLP, le PGA Catalunya a réussi à élaborer un concept résidentiel qui favorise le bien-être humain autour de sept domaines précis : l'air, l'eau, l'alimentation, la lumière, la forme physique, le confort et l'esprit. Dans chacun de ces domaines, toutes les décisions ont été prises en vue d'optimiser le bien-être dans une conception révolutionnaire.

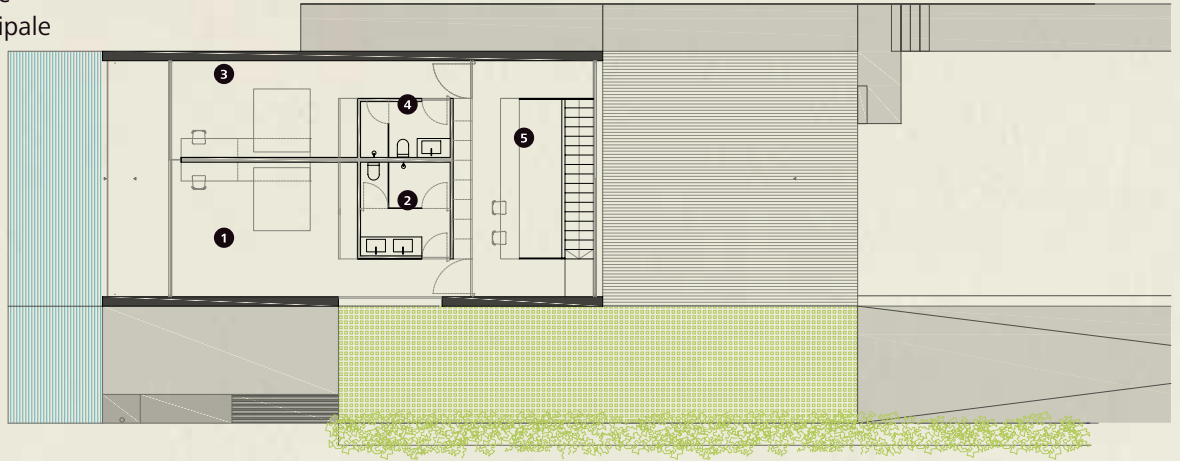






## Étage Supérieur

- 1 Chambre Principale
- 2 Salle de bain Principale
- 3 Chambre
- 4 Salle de bain
- 5 Estudio



## Rez de chaussée

- 1 Séjour – Salle à manger
- 2 Cuisine
- 3 Chambre
- 4 Salle de bain
- 5 Toilette
- 6 Piscine



## Souss-sol

- 1 Chambre
- 2 Toilette
- 3 Buanderie



# Caractéristiques

Architecte	Fran Silvestre
Parcelle	1.014,1 m <sup>2</sup>
Surface construite (shon)	367,3 m <sup>2</sup>
Vérandas et terrasses	158,9 m <sup>2</sup>
Chambres	4
Salles de bain	3
Toilette	2
Parking	
Piscine	35,5 m <sup>2</sup>
Cuisine	Bulthaup Betacryl
Salles de bain	Sanindusa Urb. Tres Betacryl Mapiniranda
Climatisation	Mitsubishi
Chauffage	Plancher radiant
Domotique	Control 4
Communications	Fibre optique, points d'accès Wi-Fi
Qualifications Énergétiques	Classement A



Le présent document est fourni à titre purement informatif, le promoteur se réservant le droit de modifier les chiffres et les finitions pour des raisons techniques ou légales. Le promoteur se réserve le droit de changer les finitions, du moment que la qualité reste égale ou supérieure à celle spécifiée au départ. Image générée par ordinateur, uniquement valable à titre d'illustration. Valeurs de consommation et émissions fournies à titre purement informatif et correspondant à un logement-type en fonction d'un emplacement, d'une orientation et de matériaux de finitions donnés.



## Chaque décision en matière de conception vise à favoriser le bien-être

Les architectes et décorateurs d'intérieur participant au projet ont étudié sept éléments clés qui, dans un bâtiment, exercent un impact sur le bien-être humain, de façon à ce que toutes leurs décisions contribuent à améliorer la santé physique et mentale des personnes qui habiteront le logement une fois sa construction achevée.



## L'air

L'air que l'on respire affecte notre organisme sur le plan cardiovasculaire, endocrinien, immunitaire et nerveux. La Well-Villa possède un système de ventilation de pointe qui empêche l'entrée de particules indésirables transportées dans l'atmosphère, comme le pollen et les éléments polluants, et qui utilise la stérilisation par rayonnement ultraviolet et l'oxydation photocatalytique pour assainir et optimiser la qualité de l'air à l'intérieur.



## L'eau

Le logement dispose d'un filtre intégré d'osmose inverse qui, grâce à un système de filtration en trois phases, permet d'obtenir une eau potable à très faible minéralisation, sans aucune odeur ni aucun goût désagréable. En outre, l'adoucisseur d'eau réduit la concentration en composés minéraux tels que les sels de calcium et de magnésium, ce qui facilite le nettoyage et rend la peau et les cheveux plus doux.



## L'alimentation

Il convient de s'alimenter de plats nutritifs élaborés avec des ingrédients frais et non transformés pour assurer notre bien-être. Nous avons créé une cuisine entièrement équipée au cœur de la maison, où vous aurez envie de cuisiner et de partager vos repas. Vous pourrez même utiliser des ingrédients de notre potager ou le miel de nos ruches. Les plans de travail antimicrobiens, particulièrement innovants, empêchent le développement de micro-organismes en les éliminant avant même qu'ils ne réussissent à se former.



## La lumière

Les grandes fenêtres de la villa sont optimisées pour faciliter la transmission de la lumière, tandis que les espaces diaphanes laissent filtrer le plus de lumière naturelle possible. L'éclairage artificiel a également été conçu pour contribuer à un plus grand bien-être, grâce à des lampes dotées d'un indice de rendu des couleurs élevé, un réveil à éclairage circadien et un système d'éclairage de nuit de faible intensité avec détecteurs de mouvement.



## La forme physique

La Well-Villa renferme une piscine privée et plusieurs espaces pour se maintenir en forme. En tant que résident, vous aurez également accès à l'ensemble des activités disponibles sur le resort. De même, vous obtiendrez automatiquement le statut de membre du Residents Club, où vous profiterez de la salle de fitness, du spa et de la piscine, tout en bénéficiant de tarifs avantageux pour de nombreuses autres activités.



## Le confort

La Well-Villa est équipée d'un écran de visualisation en temps réel qui permet de contrôler facilement les paramètres environnementaux du logement, comme la température et l'humidité. La demeure, dans son ensemble, a été conçue pour réduire tout bruit indésirable et maintenir une température constante et agréable.



## L'Esprit

L'architecture de la Well-Villa répond au besoin de supprimer les lignes de séparation entre l'intérieur et l'extérieur, en aménageant une série d'espaces relaxants qui sont propices à la paix de l'esprit. En outre, la propriété a été construite sur un emplacement idéal, soigneusement choisi pour éviter les rayonnements naturels, les courants d'eaux souterraines et les points de croisement des lignes magnétiques.





## Resort Map

**PGA Catalunya**  
 Carretera N-II km701,  
 17455 Caldes de Malavella,  
 Girona, Spain

Tel: +34 972 472 957  
[realestate@pgacatalunya.com](mailto:realestate@pgacatalunya.com)  
[www.pgacatalunya.com](http://www.pgacatalunya.com)