



# WELL-VILLA

## LA GINESTA 7



PGA CATALUNYA  
GOLF AND WELLNESS

Die einzigartigen Immobilien des PGA Catalunya befinden sich auf einem 500 Hektar großen Areal katalanischer Landschaft und sind so entworfen, dass die Idylle der sie umgebenden Wälder bis in ihr Innerstes vordringt.

Durch die Integration der Natur stellt das architektonische Konzept unserer nachhaltigen Immobilien das körperliche und geistige Wohlbefinden in den Mittelpunkt. Die Bewohner genießen nicht nur preisgekröntes Design und Architektur, sondern auch die unberührte katalanische Landschaft mit ihren endlosen Bergpanoramen.

Bewohner werden mit Sicherheit die zahlreichen Erlebnisse wertschätzen, die zur körperlichen und geistigen Regeneration beitragen: von einer Runde auf den Golfplätzen der European Tour von PGA Catalunya, dem Stadium und dem Tourplatz, bis hin zu einem Spaziergang durch unseren Gemüsegarten, in dem Sie Ihre eigenen Bio-Produkte ernten können.

Inmitten der katalanischen Kiefern zu leben, eröffnet Ihnen ein wahrhaft ganzheitliches Lebensgefühl. Von Ernährung über Komfort bis hin zu Bewegung: Alle Aspekte unserer außergewöhnlichen Immobilien wurden sorgfältig durchdacht, um das tägliche Leben zu bereichern.

Unser mit dem IAGTO-Nachhaltigkeitspreis ausgezeichnetes Resort gewährt einen Einblick in die Zukunft des umweltbewussten Wohnens und führt die Philosophie von PGA Catalunya weiter, die schönen Dinge des Lebens zu feiern: gutes Essen, Gesundheit und Wohlbefinden.

[pgacatalunya.com](http://pgacatalunya.com)



## WELL-VILLA

### **Die Investition in eine neue Immobilie kann auch eine Investition in Ihr Wohlbefinden sein**

Mit der Well-Villa stellt das PGA Catalunya Golf and Wellness das Wohlbefinden in den Mittelpunkt und setzt neue Akzente. Das Projekt ist absolut bahnbrechend und die Villa ist in ihrer Konzeption von den Fundamenten bis zum Anstrich komplett auf Wellness ausgerichtet.

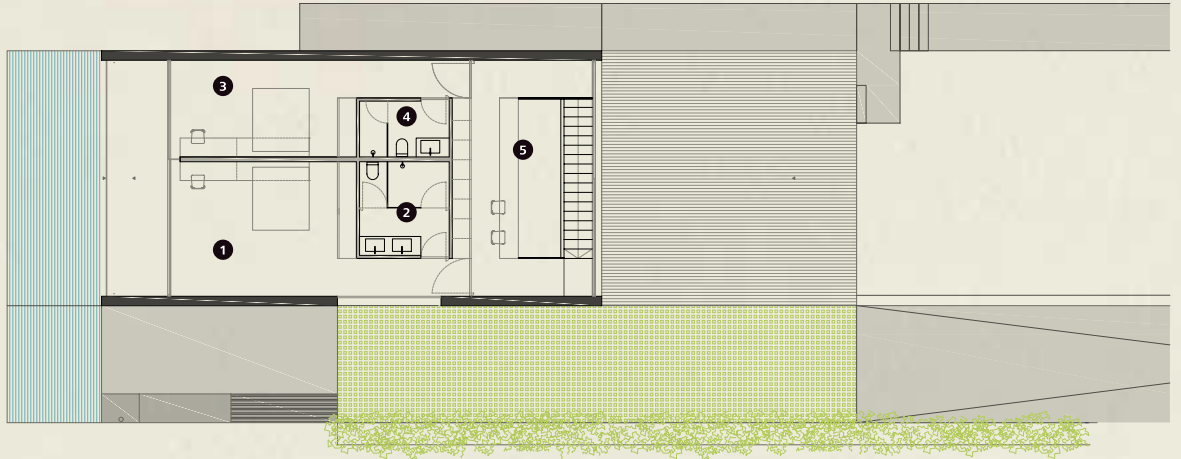
Der Grundgedanke bestand darin, bei der Gestaltung der Villa innovatives Design und Technologie zu nutzen, um das körperliche und geistige Wohlbefinden der Bewohner zu fördern und sie mit der Schönheit der natürlichen Umgebung zu verbinden. Jedes Element wurde sorgfältig ausgewählt, um das Wohlbefinden ganzheitlich zu steigern. Die Villa ist daher ein herausragendes Beispiel für ein Design, das den Menschen in den Mittelpunkt stellt. In Zusammenarbeit mit dem weltberühmten Architekten Fran Silvestre und unter Anwendung des WELL-Systems von Espacios Evalore SLP hat PGA Catalunya ein Wohnkonzept geschaffen, das das menschliche Wohlbefinden durch sieben spezifische Elemente (Luft, Wasser, Ernährung, Licht, Bewegung, Komfort und Geist) fördert. Bei der Gestaltung wurde jede einzelne Entscheidung in allen Bereichen der Frage unterworfen, ob sie das Wohlbefinden im Sinne dieses bahnbrechenden Konzepts unterstützt.





## Erster Stock

- 1 Master Suite
- 2 Master Bad
- 3 Zimmer
- 4 Bad
- 5 Arbeitszimmer



## Erdgeschoss

- 1 Esszimmer-Wohnzimmer
- 2 Küche
- 3 Zimmer
- 4 Bad
- 5 Gäste WC
- 6 Pool



## Keller

- 1 Zimmer
- 2 Gäste WC
- 3 Waschraum



# Merkmale

Architekt	Fran Silvestre
Grundstück	1.014,1 m <sup>2</sup>
Innenfläche	367,3 m <sup>2</sup>
Aussenfläche	158,9 m <sup>2</sup>
Schlafzimmer	4
Badezimmer	3
Gästetoilette	2
Parkplatz	
Pool	35,5 m <sup>2</sup>
Küche	Bulthaup Betacryl
Bäder	Sanindusa Urb. Tres Betacryl Mapiniranda
Klimatechnik	Mitsubishi
Heizung	Fußbodenheizung
Domotiksystem	Control 4
Kommunikation	Fiber-Optik, WLAN-Verstärker
Energieeffizienz	Energie-Klassifizierung A



Die vorliegende Broschüre hat rein informativen Charakter. Aus technischen oder juristischen Gründen erforderlich werdende Änderungen von Zahlenangaben und Verarbeitungen sind vorbehalten. Der Bauträger behält sich das Recht vor, Änderungen bei den Bauausführungen vorzunehmen, allerdings unter Berücksichtigung, vorgegebene Produkte nicht gegen qualitativ geringere einzutauschen. Computer generierte Bilder nur zu illustrativen Zwecken. Die Verbrauchs- und Emissionswerte gelten für eine Standardwohnung mit einer bestimmten Lage, Ausrichtung und Ausstattung und dienen nur zur Orientierung.

## Beim Design sind alle Entscheidungen auf das Wohlbefinden ausgerichtet

Die Architekten und Designer, die dieses Projekt entwickelt haben, hatten sieben Schlüsselemente eines Gebäudes im Visier, die sich auf das menschliche Wohlbefinden auswirken. So ist es ihnen gelungen, alle ihre Entscheidungen auf das Wohlbefinden der Bewohner der fertigen Villa auszurichten.

## Wasser



Ein eingebauter Umkehrosmosefilter mit dreistufigem Filtrationsprozess sorgt dafür, dass das Trinkwasser frei von Geruchs- oder Geschmacksstoffen ist und eine sehr geringe Mineralisierung aufweist. Eine Wasserenthärtungsanlage auf dem Grundstück reduziert die Konzentration von Mineralverbindungen wie Magnesium- und Kalziumsalzen. Dadurch wird die Reinigung erleichtert und Haut und Haare werden geschmeidiger.

## Licht



Die großen Fenster der Villa sorgen für einen optimalen Lichteinfall und durch die offene Raumaufteilung kann das Tageslicht bestmöglich genutzt werden. Die künstliche Beleuchtung ist ebenfalls auf das Wohlbefinden ausgerichtet. Dazu gehören Leuchten mit hohem Farbwiedergabeindex, ein Tageslichtwecker und ein schwaches, sensorgesteuertes Nachtlicht.

## Komfort



Die Well-Villa macht es Ihnen leicht, alle Umweltparameter Ihres Hauses wie z.B. Temperatur und Luftfeuchtigkeit mithilfe eines Real-Time-Displays zu kontrollieren. Sie wurde so konzipiert, dass eine angenehme Temperatur konstant beibehalten und störende Geräusche reduziert werden.

## Luft



Die Luft, die wir einatmen, beeinflusst unser Herz-Kreislaufsystem sowie das Hormon-, Immun- und Nervensystem. Die hochmoderne Belüftung der Villa verhindert das Eindringen unerwünschter Schwebeteilchen wie z.B. Pollen oder Schadstoffe und reinigt die Luft durch ultraviolette keimtötende Strahlen und photokatalytische Oxidation. Damit wird die bestmögliche Raumluftqualität gewährleistet.

## Ernährung



Die Zubereitung gesunder Mahlzeiten aus frischen, unbehandelten Zutaten ist für das Wohlbefinden besonders wichtig. Wir haben im Mittelpunkt des Hauses eine gut ausgestattete Küche eingerichtet, die Sie zum Kochen und gemeinsamen Essen inspirieren wird. Sie können sogar Zutaten aus unserem Gemüsegarten oder Honig aus unseren Bienenstöcken verwenden. Innovative antimikrobielle Arbeitsplatten machen Bakterien sofort unschädlich und verhindern dadurch ihre Ausbreitung.

## Bewegung



Die Well-Villa hat einen privaten Pool und bietet viel Raum für Bewegung. Als Anwohner können Sie an allen Aktivitäten des Resorts teilnehmen, und als Vollmitglied im Residents Club erhalten Sie Zugang zum Fitnessbereich des Clubs mit Spa und Schwimmbad sowie günstige Tarife für viele zusätzliche Aktivitäten.

## Geist



Die architektonische Gestaltung der Well-Villa schafft fließende Übergänge zwischen Innen- und Außenbereichen und lässt Räume entstehen, die entspannend und beruhigend wirken. Die Lage wurde bewusst so gewählt, dass natürliche Strahlung, unterirdische Wasserströmungen und Magnetfelder vermieden werden.



## Resort Map

**PGA Catalunya**  
 Carretera N-II km701,  
 17455 Caldes de Malavella,  
 Girona, Spain

Tel: +34 972 472 957  
[realestate@pgacatalunya.com](mailto:realestate@pgacatalunya.com)  
[www.pgacatalunya.com](http://www.pgacatalunya.com)