



# TERRACE VILLAS

La Selva



PGA CATALUNYA  
RESORT

# TERRACE VILLAS La Selva

## STIL UND ELEGANZ IM HERZEN DES RESORTS

---

Die neuesten stilvollen Eigenheime der Terrace Villas Anlage befinden sich in einer erstklassigen Lage am 18. Loch des Stadium Course im Herzen des PGA Catalunya Resorts. Die von Spaniens Golfplatz Nr. 1 umgebenen Immobilien wurden in kleine Gruppen aufgeteilt, um die Auswirkungen auf die Umgebung möglichst gering zu halten. Die Häuser haben eine optimale Lage und fügen sich fast nahtlos in das Landschaftsbild ein.

Die Vier-Zimmer-Eigenheime sind nur zwei Gehminuten vom Clubhouse, dem Residents Club und anderen Einrichtungen des Resorts entfernt.

Die neuen Wohneinheiten bestehen aus zwei Geschossebenen nahe dem Poolbereich. Im Erdgeschoss der großzügig ausgelegten Häuser befinden sich eine Küche und ein Wohnzimmer mit privater Terrasse und Grillbereich. In der oberen Ebene befinden sich vier Schlafzimmer, darunter ein Hauptschlafzimmer mit eigener Terrasse.

Die Ausrichtung nach Osten und die großen Fenster sorgen für natürliches Licht und ermöglichen einen intensiven Kontakt mit der Landschaft. Der große Eingangsbereich der einzelnen Wohneinheiten macht selbst den Carport zu einem ästhetischen Hingucker. Innen- und Außenräume der Terrace Villas sind perfekt aufeinander abgestimmt und fügen sich harmonisch in die Landschaft ein.

Die modernen Häuser sind mit der neuesten Smart Home-Technologie ausgestattet. Sie verfügen über private Pkw-Stellplätze sowie Zugang zu den Gemeinschaftsbereichen mit Infinity-Pool, Umkleideräumen und Sonnenterrasse. Außerdem steht den Bewohnern der Residents Club mit seinen Einrichtungen – Außenpool, Fitnessbereich und Spa – zur Verfügung.







## ECKDATEN

ARCHITEKT	Lagula
BEBAUTE FLÄCHE	Ab 168 m <sup>2</sup>
ÜBERDACHUNGEN UND TERRASSEN	Ab 15 m <sup>2</sup>
SCHLAFZIMMER	4
BADEZIMMER	2
GÄSTETOILETTE	1
PARKPLATZ	
ABSTELLRAUM	
GEMEINSCHAFTSBEREICH	Gemeinschaftspool (137 m <sup>2</sup> ), Kinderpool (34 m <sup>2</sup> ), Sonnenterrasse und Umkleieräume

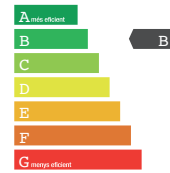
## AUSSTATTUNG

KÜCHE	Bulthaup, Neff
BÄDER	Duravit, Catalano, Tres
KLIMATECHNIK	Mitsubishi oder gleichwertig
HEIZUNG	Fußbodenheizung
DOMOTIKSYSTEM	Control 4
KOMMUNIKATION	Fiber-Optik, WLAN-Verstärker
ENERGIEEFFIZIENZ	Energie-Klassifizierung B

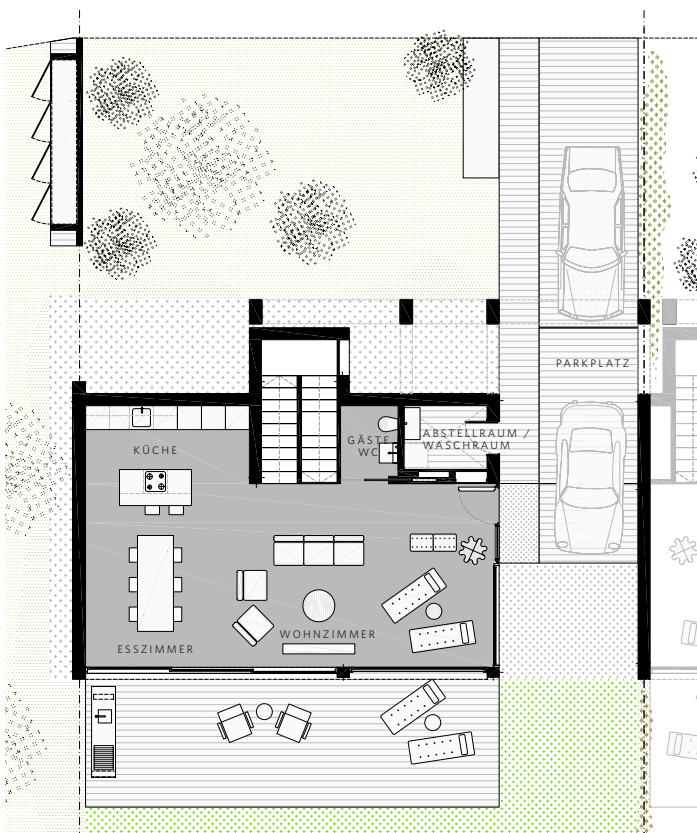
Die vorliegende Broschüre hat rein informativen Charakter. Aus technischen oder juristischen Gründen erforderlich werdende Änderungen von Zahlenangaben und Verarbeitungen sind vorbehalten. Der Bauträger behält sich das Recht vor, Änderungen bei den Bauausführungen vorzunehmen, allerdings unter Berücksichtigung, vorgegebene Produkte nicht gegen qualitativ geringere einzutauschen. Computer generierte Bilder nur zu illustrativen Zwecken. Die Verbrauchs- und Emissionswerte gelten für eine Standardwohnung mit einer bestimmten Lage, Ausrichtung und Ausstattung und dienen nur zur Orientierung.



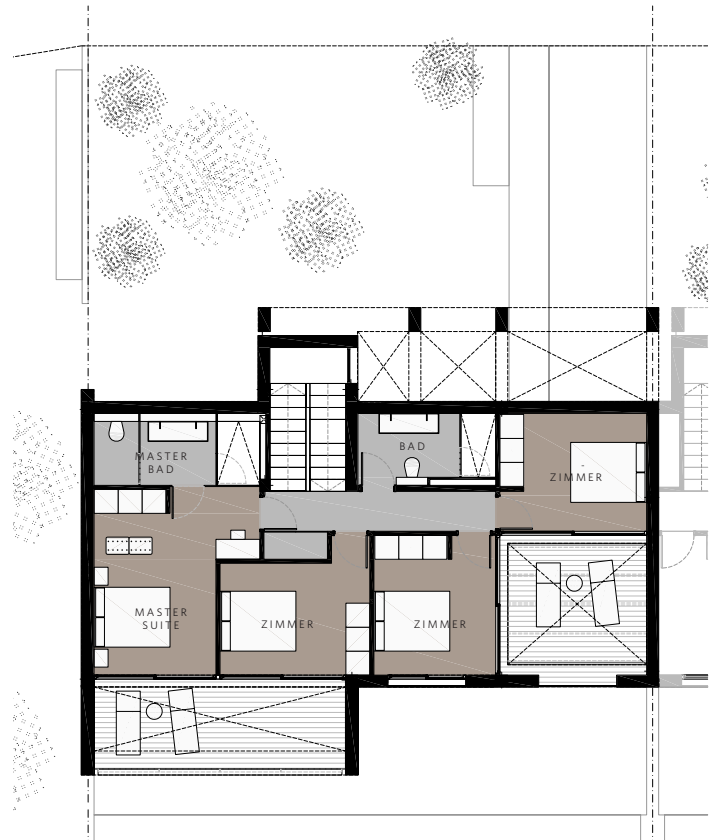
Bebaute Fläche	Ab 168 m <sup>2</sup>
Überdachungen und Terrassen	Ab 15 m <sup>2</sup>



### ERDGESCHOSS



### ERSTER STOCK



IHR NEUES ZUHAUSE IM HERZEN DES  
PGA CATALUNYA RESORT



KONTAKT

PGA Catalunya Resort  
Carretera N-II km701, 17455 Caldes de Malavella,  
Girona, Spain

Tel: +34 972 472 957  
realestate@pgacatalunya.com  
www.pgacatalunya.com