



SEMI-DETACHED VILLAS

L'Alzina



PGA CATALUNYA
RESORT

SEMI-DETACHED VILLAS L'Alzina

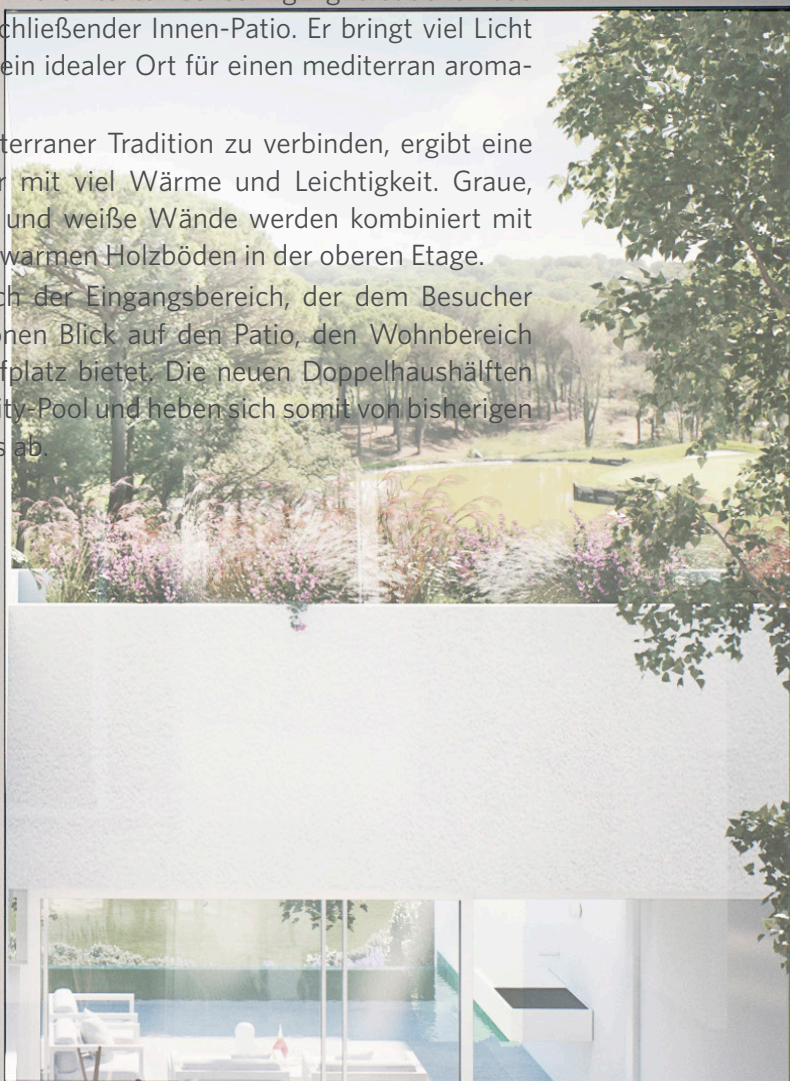
MEDITERRANES DESIGN NEU INTERPRETIERT

Die L'Alzina Doppelhaushälften wurden von dem in Barcelona ansässigen Architekten Jaime Prous entworfen. In einer sehr ruhigen Ecke im Südwesten des Resorts gelegen, bieten sie einen traumhaften Blick auf den 5. Fairway des berühmten Stadium Course und zwei kleine idyllische Seen.

Die Villen bieten mit ihren 4 Schlafzimmern viel Platz für Familie und Freunde. Das von 3 Seiten mit Licht durchflutete Wohnzimmer ist das Herzstück und der Mittelpunkt des Hauses. Ein architektonisches Highlight ist der an das Wohnzimmer und die Küche anschließender Innen-Patio. Er bringt viel Licht und Luft ins Haus und ist zudem ein idealer Ort für einen mediterran aromatischen Kräutergarten.

Das Konzept, Moderne mit mediterraner Tradition zu verbinden, ergibt eine neue zeitgenössische Architektur mit viel Wärme und Leichtigkeit. Graue, moderne Fliesen, sowie Marmor und weiße Wände werden kombiniert mit landestypischer Bepflanzung und warmen Holzböden in der oberen Etage.

Besonders beeindruckend ist auch der Eingangsbereich, der dem Besucher gleich beim Eintreten einen schönen Blick auf den Patio, den Wohnbereich sowie den dahinterliegenden Golfplatz bietet. Die neuen Doppelhaushälften verfügen über einen privaten Infinity-Pool und heben sich somit von bisherigen Community-Projekten des Resorts ab.







ECKDATEN

ARCHITEKT	Jaime Prous
GRUNDSTÜCK	Ab 446,12 m ²
INNEN-NUTZFLÄCHE	Ab 217,9 m ²
AUßEN-NUTZFLÄCHE	Ab 122,8 m ²
SCHLAFZIMMER	4
BADEZIMMER	3
GÄSTETOILETTE	1
POOL	Von 17,6 m ² bis 28 m ²
PARKPLATZ	
ABSTELLRAUM	

AUSSTATTUNG

KÜCHE	Bulthaup, Neff
BÄDER	Roca, Tres
KLIMATECHNIK	Daikin oder gleichwertig
HEIZUNG	Fußbodenheizung
DOMOTIKSYSTEM	KNX-Control 4 Haustechnik
KOMMUNIKATION	Fiber-Optik, WLAN-Verstärker
ENERGIEEFFIZIENZ	Energie-Klassifizierung B

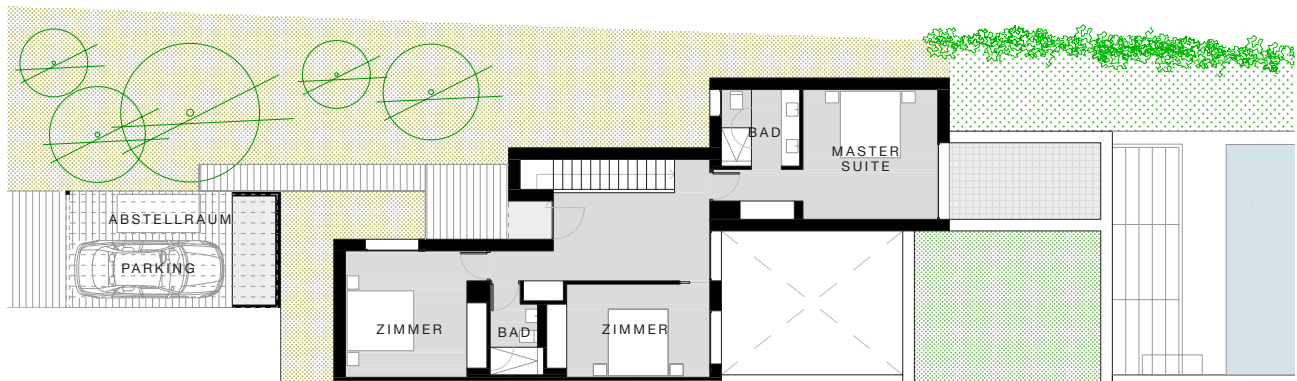
Die Größenangaben zu den bebauten Flächen sind freibleibend und unverbindlich. Sie umfassen das gesamte Anwesen und die Hälfte der überdachten Aussenbereiche. Die ungefähre Größe der Terrassen wird zu 100% berechnet. Die vorliegende Broschüre hat rein informativen Charakter. Aus technischen oder juristischen Gründen erforderlich werdende Änderungen von Zahlenangaben und Verarbeitungen sind vorbehalten. Der Bauträger behält sich das Recht vor, Änderungen bei den Bauausführungen vorzunehmen, allerdings unter Berücksichtigung, vorgegebene Produkte nicht gegen qualitativ geringere einzutauschen. Computer generierte Bilder nur zu illustrativen Zwecken. Die Verbrauchs- und Emissionswerte gelten für eine Standardwohnung mit einer bestimmten Lage, Ausrichtung und Ausstattung und dienen nur zur Orientierung.



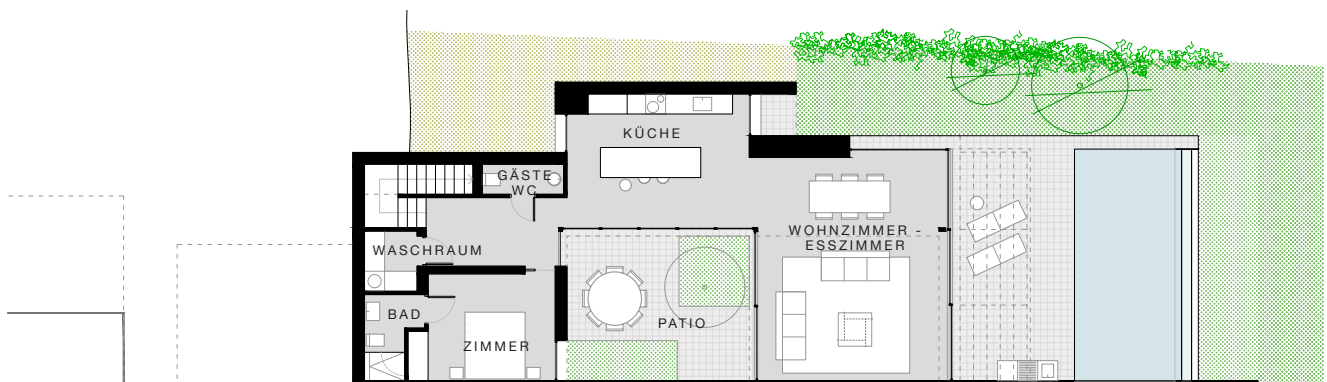
Innen-Nutzfläche Ab 217,9 m²
 Außen-Nutzfläche Ab 122,8 m²



ERSTER STOCK



ERDGESCHOSS



IHR NEUES ZUHAUSE IM PGA CATALUNYA RESORT



KONTAKT

PGA Catalunya Resort
Carretera N-II km701, 17455 Caldes de Malavella,
Girona, Spain

Tel: +34 972 472 957
realestate@pgacatalunya.com
www.pgacatalunya.com