

Frente al hoyo 10 del Stadium Course, esta propiedad de tres dormitorios con sala polivalente adicional y baño en el sótano ofrece un amplio espacio para familias o invitados. El nivel del sótano se llena de luz natural gracias al gran patio interior. El salón da acceso directo a un hermoso jardín mediterráneo. La primera planta tiene tres habitaciones dobles, dos baños y un balcón con vistas increíbles al campo de golf y las montañas. Los ventanales del suelo hasta el techo conectan a la perfección los espacios interiores y exteriores. La villa, amplia y luminosa, está orientada al oeste y cuenta con zona de aparcamiento privada, un trastero y una impresionante piscina infinita comunitaria.



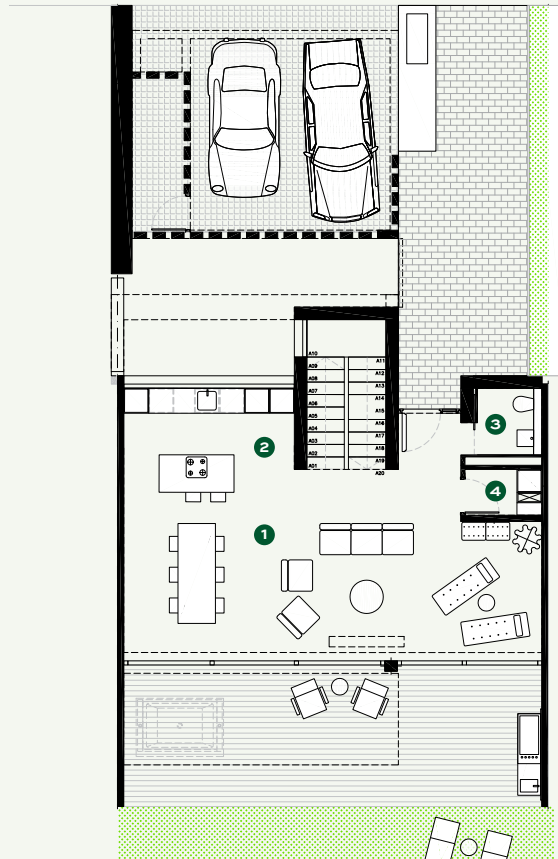
PLANTA SUPERIOR

- 1 Habitación Principal
- 2 Baño Principal
- 3 Habitación
- 4 Habitación
- 5 Baño
- 6 Trastero



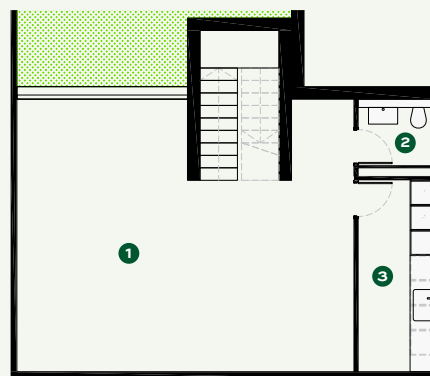
PLANTA BAJA

- 1 Salón - Comedor
- 2 Cocina
- 3 Aseo
- 4 Lavadero



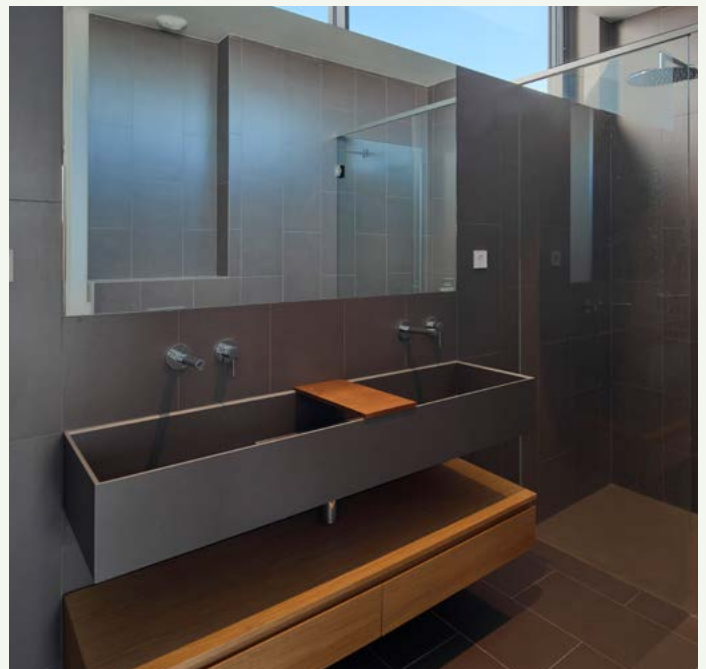
SÓTANO

- 1 Sala Multiusos
- 2 Baño
- 3 Lavadero



ESPECIFICACIONES

| | |
|-----------------------------|---|
| Arquitecto | Lagula Arquitectes |
| Precio | 1.395.000€ |
| Superficie construida | 239 m ² |
| Porches y terrazas | 128 m ² |
| Habitaciones | 3 |
| Baños | 3 |
| Aseo | 1 |
| Sala Multiusos | |
| Terraza privada | |
| Gran Balcón | |
| Jardín privado | 98 m ² |
| Piscina Comunitaria | |
| Parking Privado | |
| Muebles Incluidos | |
| Derechos de juego incluidos | 2 |
| Calefacción | Suelo Radiante |
| Domótica | Control 4 |
| Comunicaciones | Fibra Óptica, Puntos de acceso Wi-Fi |
| Calificación Energética | Clasificación B |



El presente documento se facilita únicamente a título informativo y el promotor se reserva el derecho a modificar las cifras y los acabados por motivos técnicos o legales. El promotor se reserva el derecho de realizar cambios en acabados, siempre por calidades iguales o superiores a los especificados. Imágenes generadas por ordenador, válidas únicamente a efectos ilustrativos. Valores de consumos y emisiones meramente orientativos, corresponden a vivienda tipo con situación, orientación y materiales de acabado concretos.