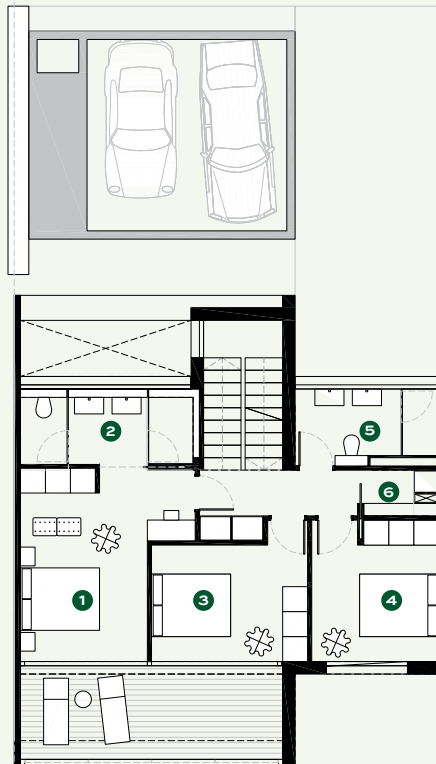


Dieses Haus mit drei Zimmern und Blick auf das 10. Loch des Stadium Course hat eine besonders schöne Lage. Hier genießt man eine einzigartige Privatsphäre, einen traumhaften Blick und befindet sich nur wenige Meter entfernt vom Clubhaus und dem Residents Club. Die Wohneinheit umfasst zwei Etagen und Terrassen. Der große Wohnbereich bietet direkten Zugang zum privaten Garten und verbindet mit seinen raumhohen Fenstern auf ideale Weise den Innen- und Außenbereich. Drei Schlafzimmer, eines davon mit Ensuite-Badezimmer, befinden sich im Obergeschoss. Das Haus ist nach Süd-Südwest ausgerichtet. Zum Haus gehören ein privater Parkplatz, ein Abstellraum und ein atemberaubender Infinity-Pool.



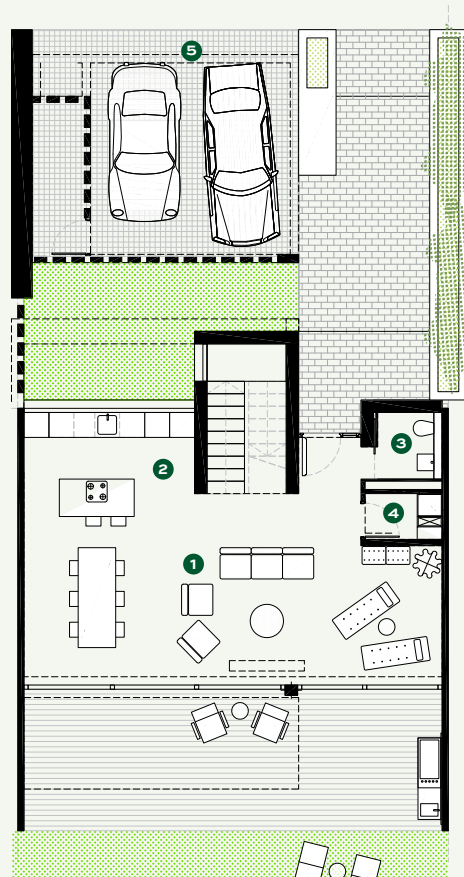
ERSTER STOCK

- 1 Master Suite
- 2 Master Bad
- 3 Zimmer
- 4 Zimmer
- 5 Bad
- 6 Abstellraum



ERDGESCHOSS

- 1 Esszimmer-Whnzimmer
- 2 Küche
- 3 Gäste WC
- 4 Washraum
- 5 Privater Parkplatz



MERKMALE

| | |
|--------------------|---------------------------------|
| Architekt | Lagula Arquitectes |
| Preis | 1.250.000€ |
| Innenfläche | 158 m ² |
| Aussenfläche | 115 m ² |
| Schlafzimmer | 3 |
| Badezimmer | 2 |
| Gästetoilette | 1 |
| Garten Privater | 106 m ² |
| Außenterrasse | |
| Gemeinschaftspool | |
| Parkplatz Privater | |
| Heizung | Fußbodenheizung |
| Domotiksystem | Control 4 |
| Kommunikation | Fiber Optik, WLAN-Verstärker |
| Energieeffizienz | Energie-Klassifizierung B |



Die vorliegende Broschüre hat rein informativen Charakter. Aus technischen oder juristischen Gründen erforderlich werdende Änderungen von Zahlenangaben und Verarbeitungen sind vorbehalten. Der Bauträger behält sich das Recht vor, Änderungen bei den Bauausführungen vorzunehmen, allerdings unter Berücksichtigung, vorgegebene Produkte nicht gegen qualitativ geringere einzutauschen. Computer generierte Bilder nur zu illustrativen Zwecken. Die Verbrauchs- und Emissionswerte gelten für eine Standardwohnung mit einer bestimmten Lage, Ausrichtung und Ausstattung und dienen nur zur Orientierung.