

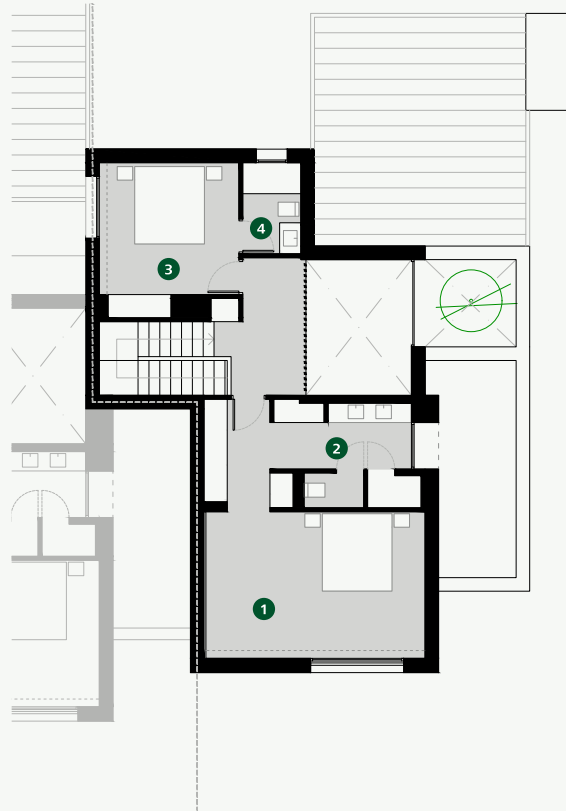
L'ALZINA SEMI-DETACHED 3

Située au sud-ouest du Camiral Golf & Wellness, la villa offre des vues exceptionnelles sur le superbe parcours international de golf Stadium Course et sur la forêt de Vallcanera. Grâce à son architecture aux élégantes lignes angulaires, la nature semble entrer dans la maison, qui s'intègre parfaitement au paysage. Cette villa de trois chambres parvient à tirer pleinement profit de la lumière méditerranéenne grâce à ses espaces ouverts et à ses généreuses baies vitrées allant du sol au plafond. Une cour intérieure emplie de plantes aromatiques permet de définir l'espace et d'en rehausser la luminosité. Le sol des zones communes et les espaces extérieurs, idéales pour partager d'excellents moments en famille. Les lignes pures et sobres de la villa se marient à la perfection pour créer une maison lumineuse et colorée toute en harmonie.



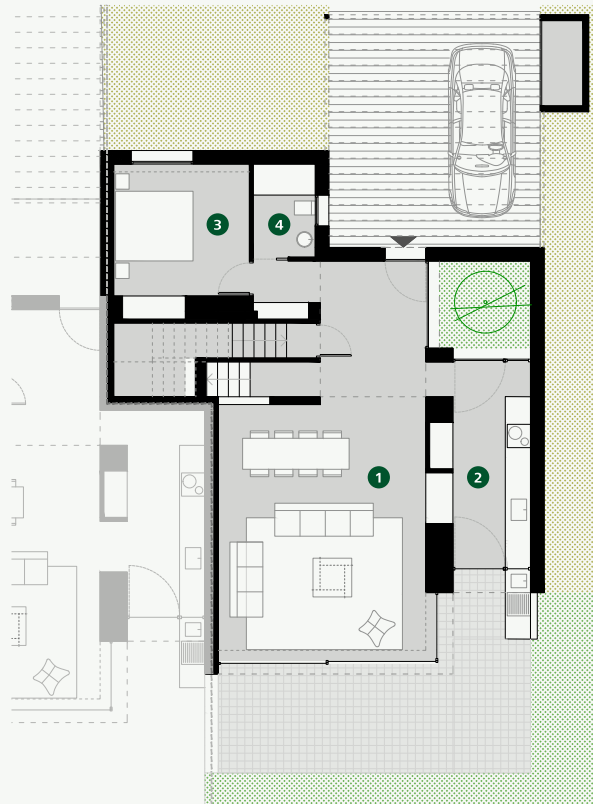
ÉTAGE SUPÉRIEUR

- 1 Chambre Principale
- 2 Salle de bain principale
- 3 Chambre
- 4 Salle de bain



REZ DE CHAUSSÉE

- 1 Séjour – Salle à manger
- 2 Cuisine
- 3 Chambre
- 4 Salle de bain



CARACTÉRISTIQUES

Architect	Jaime Prous Architects
Prix	1.400.000€
Surface construite (shon)	194 m ²
Vérandas et terrasses	32,3 m ²
Chambre	3
Salles de bain	3
Terrasse extérieure	
Parking privé	
Partiellement meublé	
Droit de Jeu Inclus	2
Air conditionné	
Chauffage	Plancher radiant
Domotique	Control 4
Communications	Fibre optique, points d'accès Wi-Fi
Qualifications Énergétiques	Classement B



CONTACT

Camiral Golf & Wellness
Carretera N-II km701,
17455 Caldes de Malavella, Girona, Spain
+34 972 472 957
realestate@camiral.com
www.camiral.com