

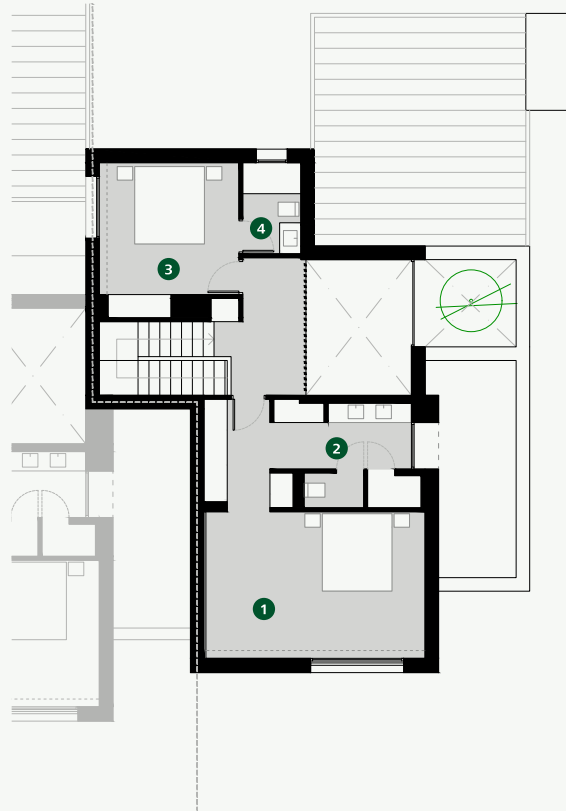
L'ALZINA SEMI-DETACHED 3

Ubicada en el suroeste de Camiral Golf & Wellnes, la vivienda ofrece unas vistas magníficas al extraordinario Stadium Course y al bosque de Vallcanera. La arquitectura, de elegantes líneas angulares, elimina las barreras entre exterior e interior, integrando armoniosamente la vivienda en la naturaleza. En esta casa de 3 habitaciones, además, se consigue sacar el máximo partido a la luz mediterránea gracias a los interiores diáfanos y las cristalerías de suelo a techo. El patio interior, con abundantes plantas aromáticas, ayuda a definir el espacio y potencia la luminosidad. Por su parte, las zonas de estar y la terraza exterior son ideales para compartir vida y ocio en familia. Las líneas depuradas y nítidas combinan creando un hogar armonioso que rebosa luz y color.



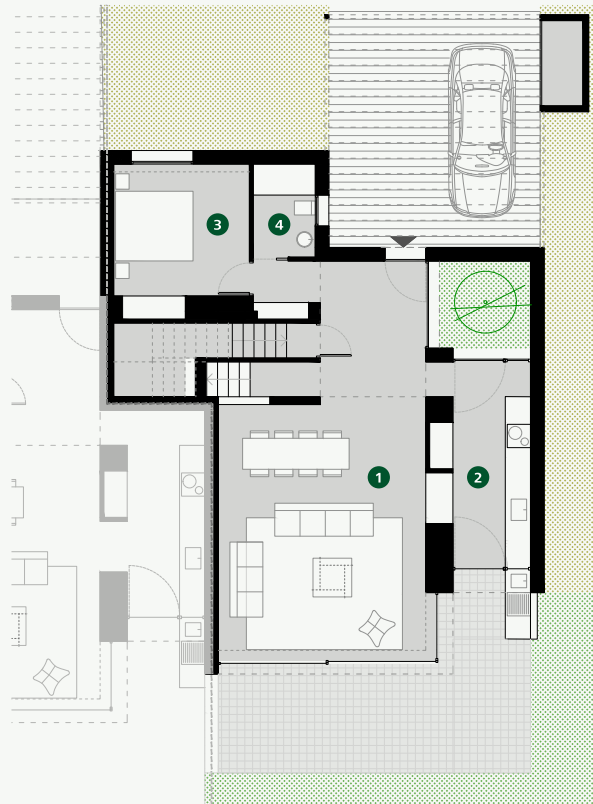
PLANTA SUPERIOR

- 1 Habitación principal
- 2 Baño principal
- 3 Habitación
- 4 Baño



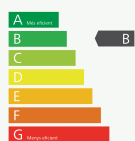
PLANTA BAJA

- 1 Salón – Comedor
- 2 Cocina
- 3 Habitación
- 4 Baño



ESPECIFICACIONES

| | |
|-----------------------------|---|
| Arquitecto | Jaime Prous Architects |
| Precio | 1.400.000€ |
| Superficie construida | 194 m ² |
| Porches y terrazas | 32,3 m ² |
| Habitaciones | 3 |
| Baños | 3 |
| Terraza exterior | |
| Parking privado | |
| Semiamueblado | |
| Derechos de juego incluidos | 2 |
| Aire acondicionado | |
| Calefacción | Suelo Radiante |
| Domótica | Control 4 |
| Comunicaciones | Fibra óptica, puntos de acceso Wi-Fi |
| Calificación Energética | Clasificación B |



CONTACTO

Camiral Golf & Wellness
Carretera N-II km701,
17455 Caldes de Malavella, Girona, Spain
+34 972 472 957
realestate@camiral.com
www.camiral.com