

L'ALZINA SEMI-DETACHED 1.5

In der südwestlichen Ecke von Camiral Golf & Wellness gelegen, verbindet diese vom renommierten Architekten Jaime Prous aus Barcelona entworfene Doppelhaushälfte den Charme einer traditionellen Villa mit ultramodernem Flair. Das Haus schmiegt sich harmonisch in die natürliche Umgebung ein und besticht mit einem unvergleichlichen Panoramablick auf den preisgekrönten Stadium Course und den Wald von Vallcanera.

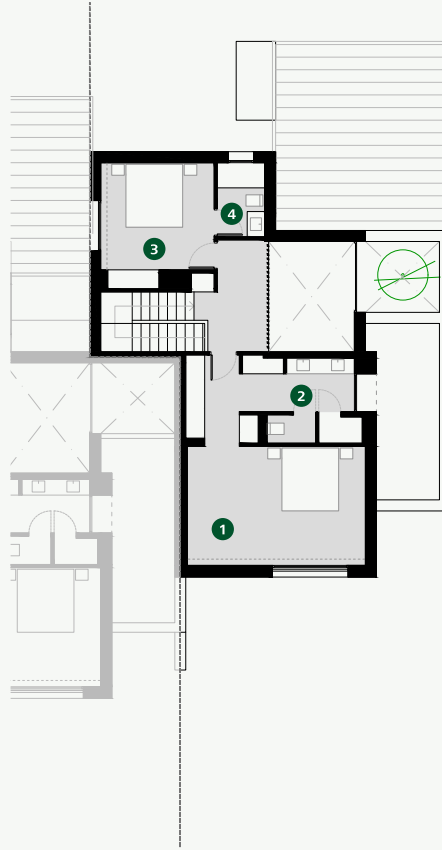
Die kubische Architektur verschmilzt die Grenzen zwischen Innen- und Außenbereichen und bringt die Natur ins Haus. Die 3 Schlafzimmer Villa ist dank ihres offenen Grundrisses und den großen Panorama-Fenstern lichtdurchflutet. Ein Innenhof im Eingangsbereich sorgt für Helligkeit und setzt einen Design Akzent. Der Wohnbereich ist mit robusten, glatten Fliesenböden ausgestattet, welche mit dem Eichenholz-Parkett in den Schlafzimmern kontrastieren.

Der Garten mit mediterraner Vegetation, der private Pool und die angrenzende Terrasse mit BBQ sind ideal zum Entspannen und Essen im Freien. Die klaren architektonischen Linien und die weißen Farbnuancen der Villa verbinden harmonisch traditionellen Elementen wie Marmor und Keramik und erzeugen eine friedliche Atmosphäre, ein Zuhause voller Licht und Farbe.



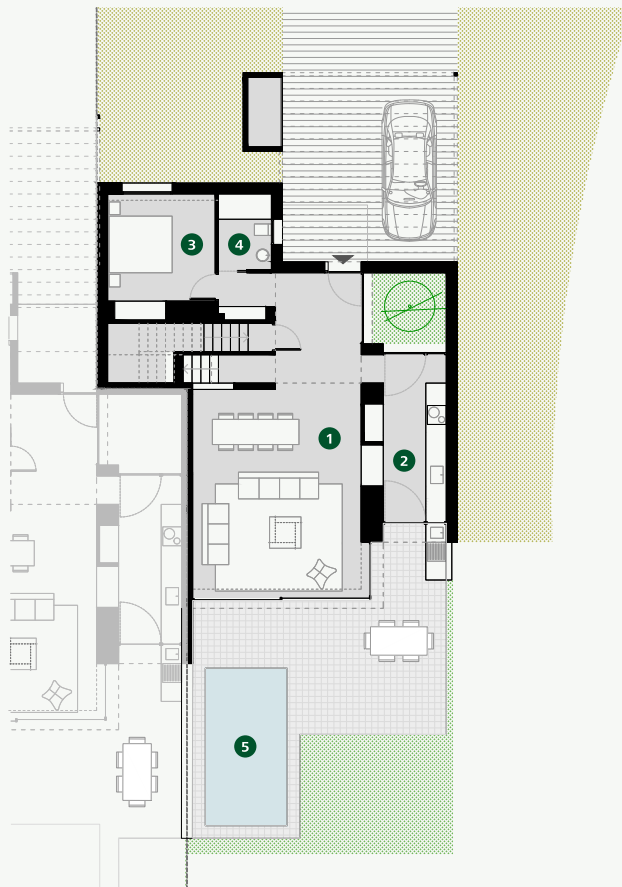
ERSTER STOCK

- 1 Master Suite
- 2 Master Bad
- 3 Zimmer
- 4 Bad



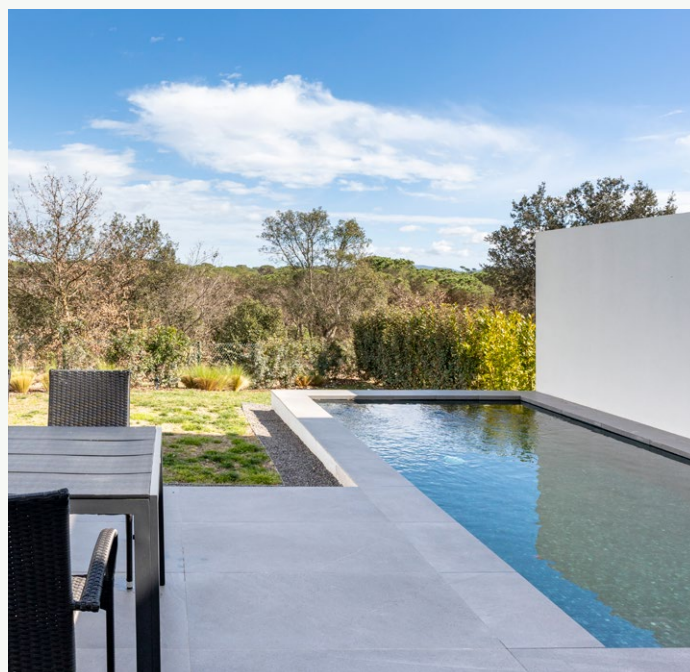
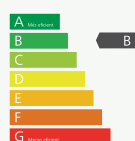
ERDGESCHOSS

- 1 Esszimmer-Wohnzimmer
- 2 Küche
- 3 Zimmer
- 4 Bad
- 5 Pool



MERKMALE

Architekt	Jaime Prous Architects
Preis	1.600.000€
Grundstück	377,42 m ²
Innenfläche	197,44 m ²
Aussenfläche	38,82 m ²
Schlafzimmer	3
Badezimmer	3
Pool	13 m ²
Möbliert	
Klimaanlage	
Heizung	Fußbodenheizung
Domotiksystem	Control 4
Kommunikation	Fiber Optik, WLAN-Verstärker
Energieeffizienz	Energie-Klassifizierung B



KONTAKT

Camiral Golf & Wellness
Carretera N-II km701,
17455 Caldes de Malavella, Girona, Spain
+34 972 472 957
realestate@camiral.com
www.camiral.com