

L1 LA SELVA TERRACE VILLAS

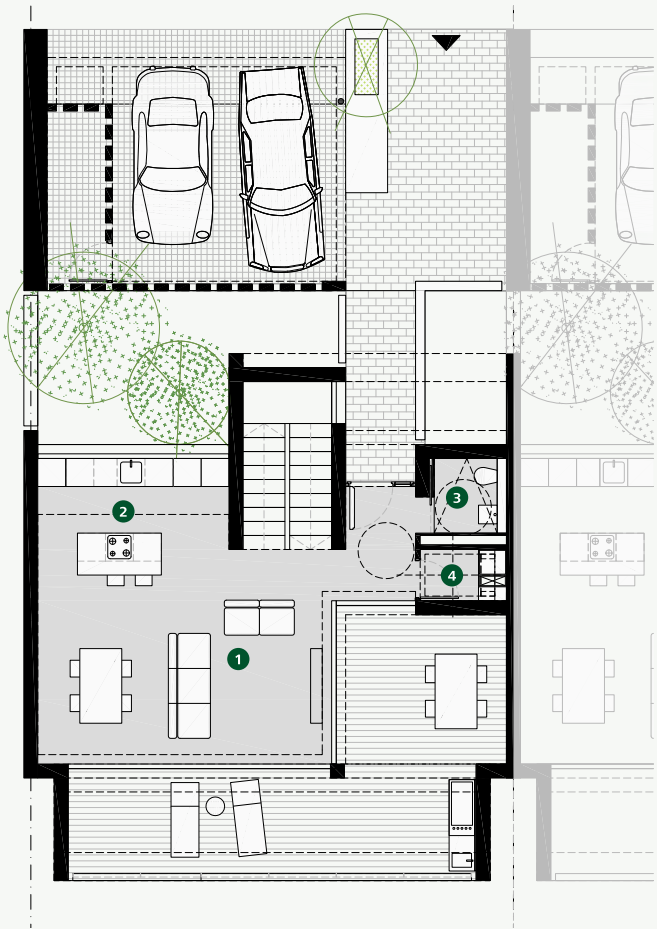
Surplombant le 18^e trou du Stadium Course, cette propriété de 3 chambres bénéficie d'un emplacement privilégié combinant intimité unique et vue imprenable, tout en restant proche du Clubhouse et du Resident's Club notamment. L'unité est répartie sur 2 étages et terrasses. Trois chambres doubles, dont une avec salle de bains privative, sont situées au rez-de-chaussée, avec accès direct sur un magnifique jardin méditerranéen. Le premier étage comprend un salon spacieux et une cuisine avec une vue imprenable sur le parcours de golf. De grandes baies vitrées relient à la perfection les espaces intérieurs et extérieurs. La propriété bénéficie d'un parking privé, d'une pièce de rangement et d'une piscine à débordement communautaire.





ÉTAGE SUPÉRIEUR

- 1 Séjour – Salle à manger
- 2 Cuisine
- 3 Toilette
- 4 Buanderie



REZ DE CHAUSSEE

- 1 Chambre principale
- 2 Salle de bain principale
- 3 Chambre
- 4 Salle de bain
- 5 Débarras



CARACTÉRISTIQUES

Architect	Lagula Arquitectes
Prix	1.110.000€
Surface construite (shon)	146,9 m²
Vérandas et terrasses	145,8 m²
Chambre	3
Salles de bain	2
Toilette	1
Jardin privé	62,8 m²
Parking privé	30 m²
Piscine commune	
Air conditionné	
Chauffage	Plancher radiant
Domotique	Control 4
Communications	Fibre optique, points d'accès Wi-Fi
Qualifications Énergétiques	Classement B



CONTACT
Camiral Golf & Wellness
Carretera N-II km701,
17455 Caldes de Malavella, Girona, Spain
+34 972 472 957
realestate@camiral.com
www.camiral.com