

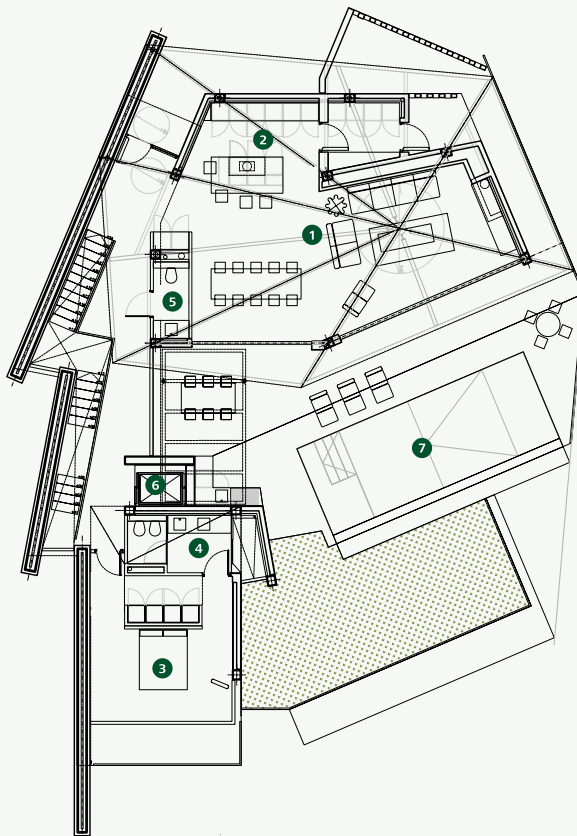
2 LA SELVA

Ubicada en una zona tranquila con vistas al Stadium Course en Camiral Golf & Wellness, La Selva 2 es una destacada obra arquitectónica diseñada por el galardonado arquitecto Richard Hywel Evans de Studio RHE London. Con ventanales de suelo a techo decorando los espacios principales de la vivienda, esta propiedad es ideal para quienes desean sentirse cerca de la naturaleza. Contemple la puesta de sol desde su piscina privada o disfrute simplemente cocinando en su cocina gourmet bulthaup. Independientemente de sus preferencias, La Selva 2 es la opción ideal. Esta vivienda está distribuida en dos plantas, rodeada por una terraza soleada y una zona de entretenimiento exterior. La propiedad, que dispone de cuatro dormitorios y cuatro cuartos de baño, está construida parcialmente con paredes de piedra natural para destacar aún más el ambiente natural del interior. Como en el resto de propiedades de Camiral Golf & Wellness, la sostenibilidad ocupa un lugar principal en este hogar, que emplea energía solar para calentar el agua, recoge el agua de la lluvia y dispone de aislamiento térmico.



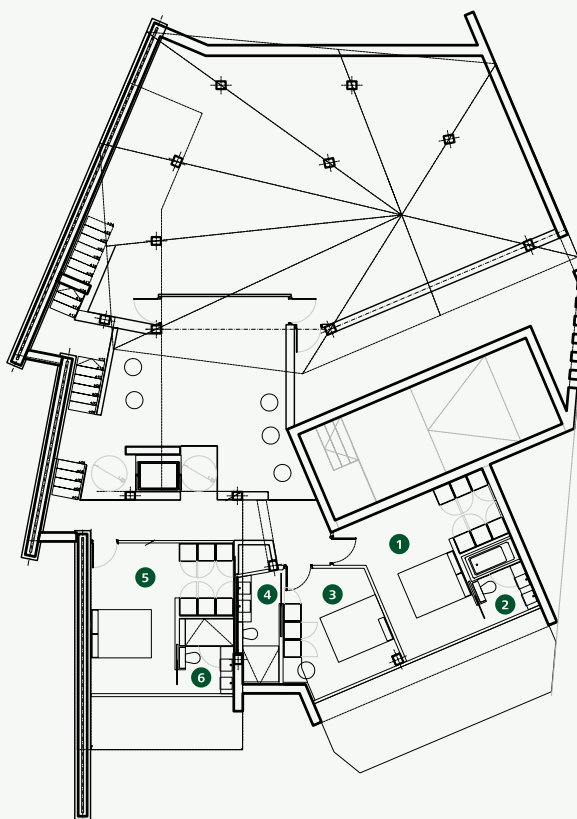
PLANTA SUPERIOR

- 1 Salón – Comedor
- 2 Cocina
- 3 Habitación principal
- 4 Baño principal
- 5 Aseo
- 6 Lavadero
- 7 Piscina



PLANTA BAJA

- 1 Habitación
- 2 Baño
- 3 Habitación
- 4 Baño
- 5 Habitación
- 6 Baño



ESPECIFICACIONES

Arquitecto	Richard Hywel Evans
Price	1.795.000€
Superficie construida	472.8 m ²
Porches y terrazas	155 m ²
Habitaciones	4
Baños	4
Aseo	1
Piscina	
Jardín privado	
Terraza exterior	
Parking Privado	
Calefacción	Suelo Radiante
Domótica	Control 4
Comunicaciones	Fibra óptica, puntos de acceso Wi-Fi
Calificación Energética	En trámite



CONTACTO

Camiral Golf & Wellness
Carretera N-II km701,
17455 Caldes de Malavella, Girona, Spain
+34 972 472 957
realestate@camiral.com
www.camiral.com