

LA SELVA

17



Situé au cœur de 500 hectares de campagne catalane, Camiral est un resort primé et fier hôte de la Ryder Cup 2031. Ses propriétés uniques sont conçues pour laisser la beauté de leur environnement boisé s'inviter à l'intérieur.

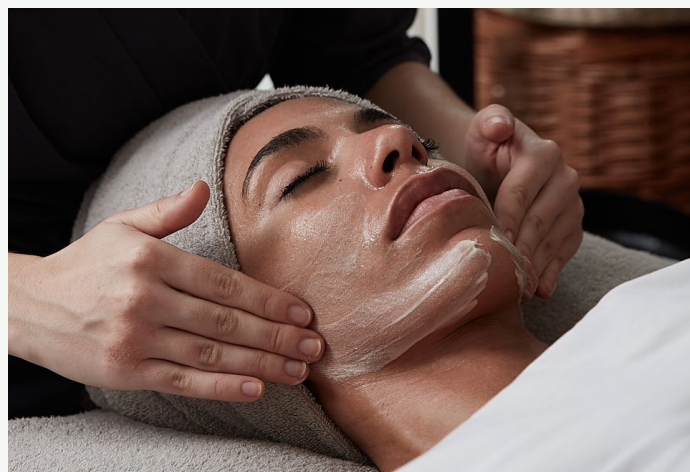
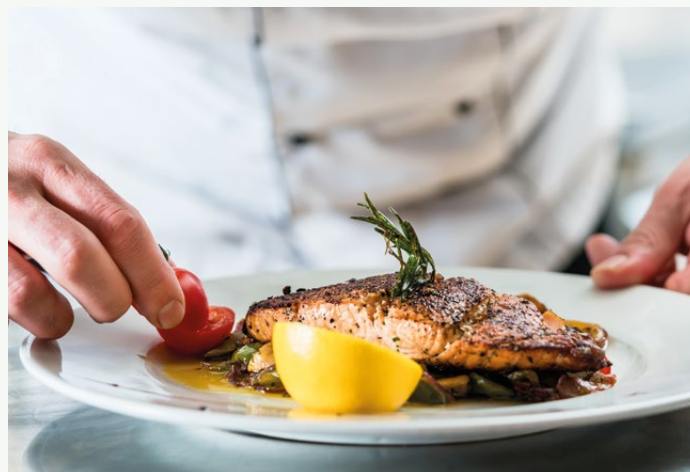
En intégrant la nature à l'architecture de nos résidences durables, le design met l'accent sur le bien-être mental et physique. Les résidents profiteront non seulement d'une architecture d'exception, mais également de notre paysage catalan préservé et de ses vues infinies sur les montagnes.

Les résidents apprécieront certainement la multitude d'expériences conçues pour ressourcer l'esprit et le corps : d'une partie de golf sur les parcours du Camiral European Tour, le Stadium Course et le Tour Course, à une promenade dans notre potager pour cueillir vos propres produits biologiques pour les repas.

Les pins catalans offrent un cadre idéal pour profiter de la vie de façon vraiment holistique. Aucun aspect de nos propriétés exceptionnelles n'est laissé de côté, avec une nutrition, un confort et une activité physique soigneusement étudiés pour améliorer la vie quotidienne.

Notre complexe hôtelier, lauréat du prix IAGTO en matière de durabilité, offre un aperçu de l'avenir d'un mode de vie respectueux de l'environnement en cultivant la philosophie de Camiral qui célèbre les bonnes choses de la vie : bien manger, se sentir bien et bien vivre.

www.camiral.com



Située dans un quartier paisible de Camiral, La Selva 17 offre un art de vivre contemporain et raffiné au cœur de la nature. Conçue par Lagula Arquitectes, cette élégante maison en forme de « L » s'élève sur un terrain dominant le trou n°15 du Stadium Course, avec une vue dégagée sur la campagne catalane et les montagnes lointaines, qui se reflètent dans la piscine à débordement.

Avec 340 m² d'intérieurs soigneusement pensés, la maison marie lumière, espace et confort dans un équilibre parfait. Le salon principal, encadré de larges baies vitrées, s'ouvre sur la terrasse et la piscine, créant une transition fluide entre les espaces intérieurs et extérieurs. Les hauts plafonds accentuent la sensation d'ouverture et de sérénité qui définit cette demeure.

La suite parentale occupe tout le premier étage et bénéficie de vues panoramiques ainsi que d'une terrasse privée. Deux autres chambres se trouvent au niveau inférieur, chacune avec un accès direct à la terrasse et à la piscine, offrant intimité et tranquillité.

La Selva 17 dispose également d'un garage intérieur et d'une pièce polyvalente, pouvant être aménagée en quatrième chambre ou selon les besoins du propriétaire. La propriété est équipée de systèmes énergétiques performants et d'un système de recyclage des eaux du jardin, et est vendue entièrement meublée, chaque élément ayant été choisi avec soin pour s'harmoniser avec son architecture moderne et son environnement naturel et apaisant.





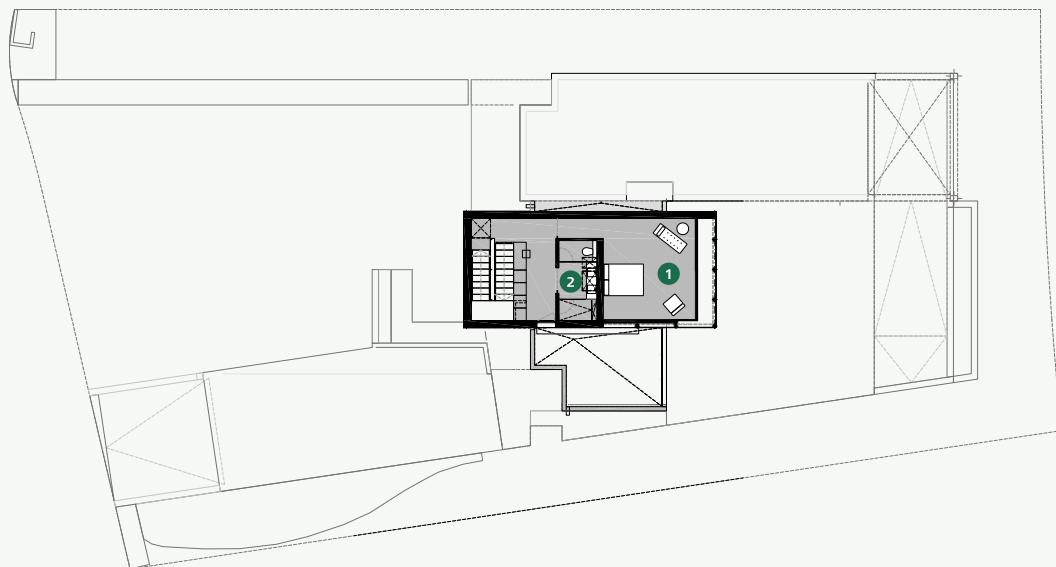






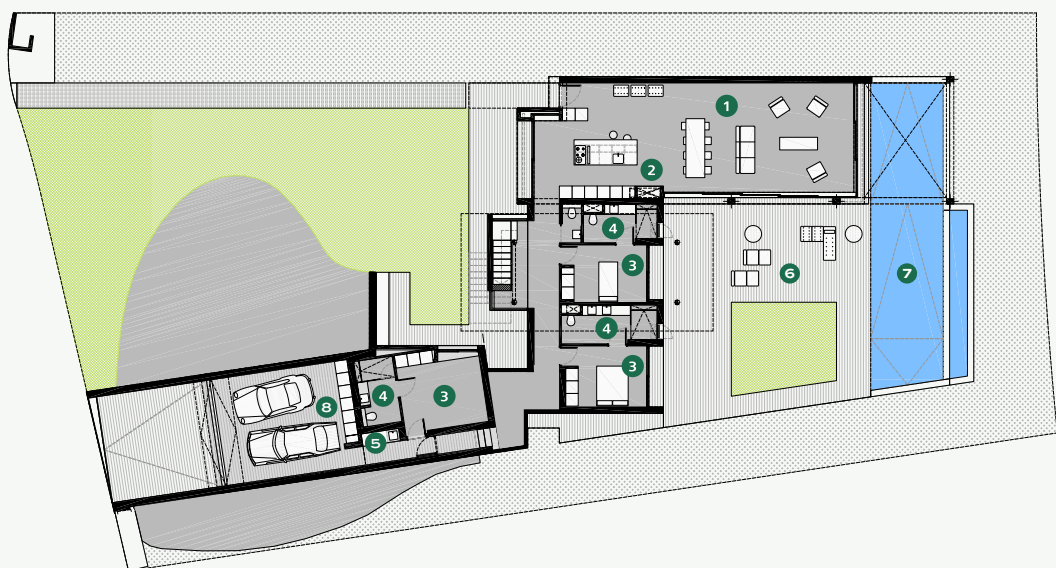
ÉTAGE SUPÉRIEUR

- 1 Chambre Principale
- 2 Salle de bain principale



REZ DE CHAUSSÉE

- 1 Séjour – Salle à manger
- 2 Cuisine
- 3 Chambre
- 4 Salle de bain
- 5 Buanderie
- 6 Terrasse
- 7 Piscine
- 8 Garage



CARACTÉRISTIQUES

Architect	Lagula Architectes
Prix	3.350.000 €
Surface intérieure construite	340 m²
Vérandas et terrasses	185,7 m²
Chambres	4
Salles de bain	4
Parking privé	
Piscine	65 m²
Meublé	
Air conditionné	
Chauffage	Plancher radiant
Domotique	Control 4
Communications	Fibre optique, points d'accès Wi-Fi
Qualifications Énergétiques	Classement B



RESORT MAP

CAMIRAL
Carretera N-II km 701,
17455 Caldes de Malavella,
Girona, Spain

+34 972 472 957
realestate@camiral.com
www.camiral.com

