



LA SELVA

APARTMENT B2 305



PGA CATALUNYA
GOLF AND WELLNESS

Au cœur de 500 hectares de campagne catalane, les propriétés uniques de PGA Catalunya sont conçues pour laisser la beauté de leur environnement boisé se déverser à l'intérieur.

Alliant la nature à l'architecture, le design de nos propriétés durables se concentre sur le bien-être mental et physique. Non seulement les résidents bénéficieront d'un design et d'une architecture primés, ils découvriront également notre paysage catalan luxuriant et profiteront de ses vues infinies sur les montagnes.

Les résidents apprécieront certainement la multitude d'expériences conçues pour ressourcer l'esprit et le corps : d'une partie de golf sur les parcours du PGA Catalunya European Tour, le Stadium Course et le Tour Course, à une promenade dans notre potager pour cueillir vos propres produits biologiques pour les repas.

Les pins catalans offrent un cadre idéal pour profiter de la vie de façon vraiment holistique. Aucun aspect de nos propriétés exceptionnelles n'est laissé de côté, avec une nutrition, un confort et une activité physique soigneusement étudiés pour améliorer la vie quotidienne.

Notre complexe hôtelier, lauréat du prix IAGTO en matière de durabilité, offre un aperçu de l'avenir d'un mode de vie respectueux de l'environnement en cultivant la philosophie de PGA Catalunya qui célèbre les bonnes choses de la vie : bien manger, se sentir bien et bien vivre.

pgacatalunya.com



PGA CATALUNYA
GOLF AND WELLNESS

B2 305 LA SELVA APARTMENTS

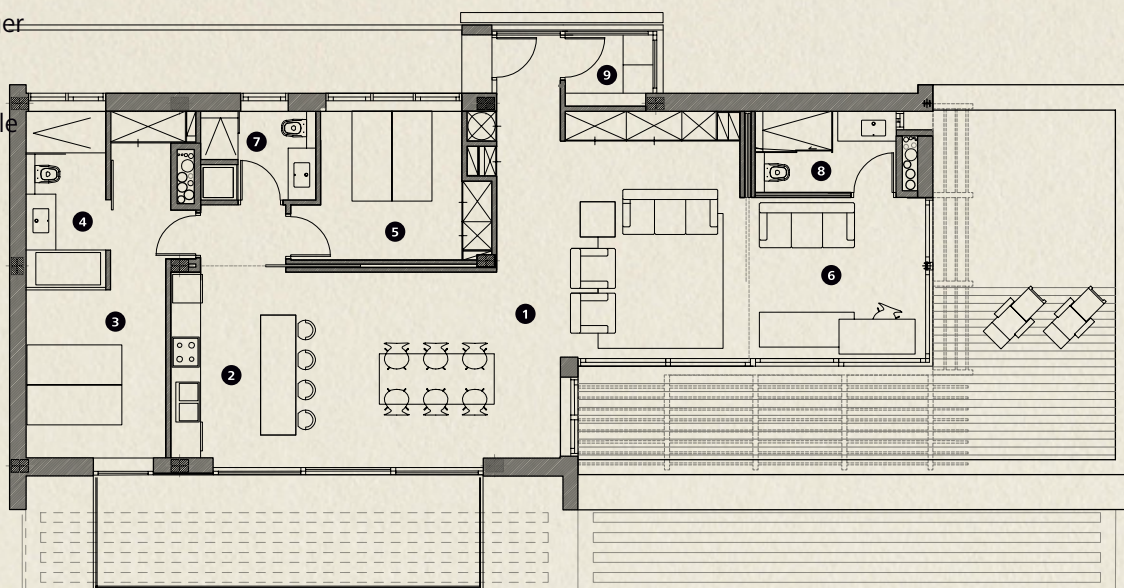
Ce grand appartement de trois chambres est situé à l'angle du deuxième étage du bloc n° 2, dans la zone résidentielle « La Selva ». De là, vous pouvez facilement vous rendre au Club-house et au Residents-club en empruntant un sentier privé. Le futur propriétaire de ce magnifique appartement aura une vue imprenable sur le fairway n° 18 du célèbre Stadium Course. Grâce à son orientation au sud-ouest, la salle de séjour spacieuse (40 mètres carrés), avec sa cuisine Bulthaup, ainsi que la grande terrasse extérieure et le balcon privé, sont toujours baignés de lumière naturelle.





Plan

- 1 Séjour – Salle à manger
- 2 Cuisine
- 3 Chambre Principale
- 4 Salle de bain Principale
- 5 Chambre
- 6 Chambre
- 7 Salle de bain
- 8 Salle de bain
- 9 Buanderie



Caractéristiques

Prix	740.000 €
Architectes	Jaime Prous Architects
Surface intérieure	130 m ²
Surface extérieure	56 m ²
Chambres	3
Salles de bain	3
Parking privé	
Terrasse extérieure	38 m ²
Grand balcon	
Buanderie	
Débarras	
Partiellement meublé	
Droit de jeu inclus	2
Air conditionné	Froid/Chaud
Domotique	Control 4
Communications	Fibre optique, points d'accès Wi-Fi
Qualifications Énergétique	Classement B



Le présent document est fourni à titre purement informatif, le promoteur se réservant le droit de modifier les chiffres et les finitions pour des raisons techniques ou légales. Le promoteur se réserve le droit de changer les finitions, du moment que la qualité reste égale ou supérieure à celle spécifiée au départ. Image générée par ordinateur, uniquement valable à titre d'illustration. Valeurs de consommation et émissions fournies à titre purement informatif et correspondant à un logement-type en fonction d'un emplacement, d'une orientation et de matériaux de finition donnés.



COMING UP

Resort Map

PGA Catalunya

Carretera N-II km701,
17455 Caldes de Malavella,
Girona, Spain

Tel: +34 972 472 957
realestate@pgacatalunya.com
www.pgacatalunya.com