



LA SELVA

APARTMENT B2 305



PGA CATALUNYA
GOLF AND WELLNESS

Die einzigartigen Immobilien des PGA Catalunya befinden sich auf einem 500 Hektar großen Areal katalanischer Landschaft und sind so entworfen, dass die Idylle der sie umgebenden Wälder bis in ihr Innerstes vordringt.

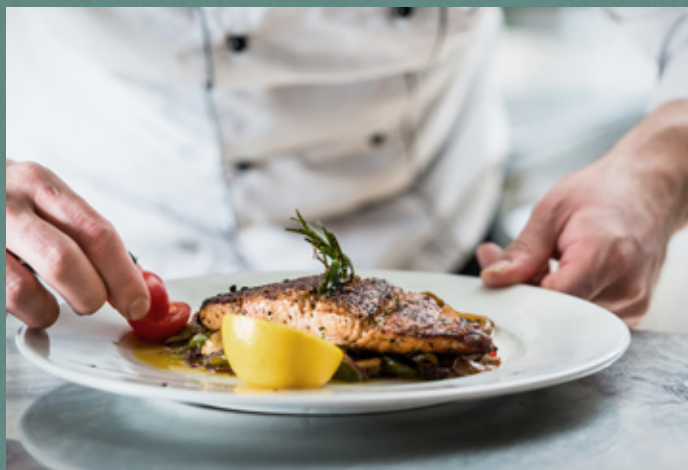
Durch die Integration der Natur stellt das architektonische Konzept unserer nachhaltigen Immobilien das körperliche und geistige Wohlbefinden in den Mittelpunkt. Die Bewohner genießen nicht nur preisgekröntes Design und Architektur, sondern auch die unberührte katalanische Landschaft mit ihren endlosen Bergpanoramen.

Bewohner werden mit Sicherheit die zahlreichen Erlebnisse wertschätzen, die zur körperlichen und geistigen Regeneration beitragen: von einer Runde auf den Golfplätzen der European Tour von PGA Catalunya, dem Stadium und dem Tourplatz, bis hin zu einem Spaziergang durch unseren Gemüsegarten, in dem Sie Ihre eigenen Bio-Produkte ernten können.

Inmitten der katalanischen Kiefern zu leben, eröffnet Ihnen ein wahrhaft ganzheitliches Lebensgefühl. Von Ernährung über Komfort bis hin zu Bewegung: Alle Aspekte unserer außergewöhnlichen Immobilien wurden sorgfältig durchdacht, um das tägliche Leben zu bereichern.

Unser mit dem IAGTO-Nachhaltigkeitspreis ausgezeichnetes Resort gewährt einen Einblick in die Zukunft des umweltbewussten Wohnens und führt die Philosophie von PGA Catalunya weiter, die schönen Dinge des Lebens zu feiern: gutes Essen, Gesundheit und Wohlbefinden.

pgacatalunya.com



PGA CATALUNYA
GOLF AND WELLNESS

B2 305 LA SELVA APARTMENTS

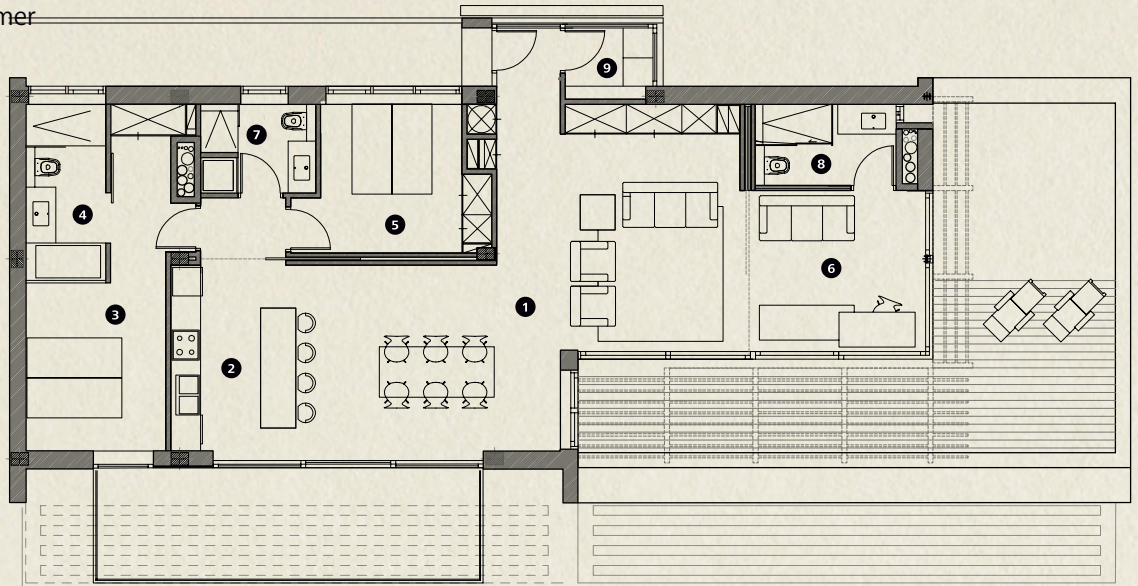
Dieses großzügige Apartment mit drei Schlafzimmern befindet sich in der 2. Etage von Block 2 in einer Ecklage der Wohnanlage „La Selva“. Von hier gelangen Sie auf einem Privatweg zu Fuß zum Clubhaus und zum Residents Club. Die zukünftigen Besitzer dieses wunderschönen Apartments können einen atemberaubenden Blick auf das 18. Fairway des berühmten Stadium Course genießen. Durch die südwestliche Ausrichtung werden das 40 Quadratmeter große Wohnzimmer mit Bulthaup-Küche sowie die großzügige Terrasse und der private Balkon immer vom Tageslicht erhellt.





Grundriss

- 1 Esszimmer-Wohnzimmer
- 2 Küche
- 3 Master Suite
- 4 Master Bad
- 5 Zimmer
- 6 Zimmer
- 7 Bad
- 8 Bad
- 9 Waschraum



Merkmale

Preis	740.000 €
Architekt	Jaime Prous Architects
Innenfläche	130 m ²
Aussenfläche	56 m ²
Schlafzimmer	3
Badezimmer	3
Privater Parkplatz	
Außenterrasse	38 m ²
Großer Balkon	
Waschraum	
Abstellraum	
Teilweise möbliert	
Golf-Spielrecht enthalten	2
Klimaanlage	Kalt/Warm
Domotiksystem	Control 4
Kommunikation	Fiber-Optik, WLAN-Verstärker
Energieeffizienz	Energie-Klassifizierung B



Die vorliegende Broschüre hat rein informativen Charakter. Aus technischen oder juristischen Gründen erforderlich werdende Änderungen von Zahlenangaben und Verarbeitungen sind vorbehalten. Der Bauträger behält sich das Recht vor, Änderungen bei den Bauausführungen vorzunehmen, allerdings unter Berücksichtigung, vorgegebene Produkte nicht gegen qualitativ geringere einzutauschen. Computer generierte Bilder nur zu illustrativen Zwecken. Die Verbrauchs- und Emissionswerte gelten für eine Standardwohnung mit einer bestimmten Lage, Ausrichtung und Ausstattung und dienen nur zur Orientierung.



Resort Map

PGA Catalunya
 Carretera N-II km701,
 17455 Caldes de Malavella,
 Girona, Spain

Tel: +34 972 472 957
realestate@pgacatalunya.com
www.pgacatalunya.com