



# L'ALZINA

## SEMI-DETACHED 1-6



PGA CATALUNYA  
GOLF AND WELLNESS

Au cœur de 500 hectares de campagne catalane, les propriétés uniques de PGA Catalunya sont conçues pour laisser la beauté de leur environnement boisé se déverser à l'intérieur.

Alliant la nature à l'architecture, le design de nos propriétés durables se concentre sur le bien-être mental et physique. Non seulement les résidents bénéficieront d'un design et d'une architecture primés, ils découvriront également notre paysage catalan luxuriant et profiteront de ses vues infinies sur les montagnes.

Les résidents apprécieront certainement la multitude d'expériences conçues pour ressourcer l'esprit et le corps : d'une partie de golf sur les parcours du PGA Catalunya European Tour, le Stadium Course et le Tour Course, à une promenade dans notre potager pour cueillir vos propres produits biologiques pour les repas.

Les pins catalans offrent un cadre idéal pour profiter de la vie de façon vraiment holistique. Aucun aspect de nos propriétés exceptionnelles n'est laissé de côté, avec une nutrition, un confort et une activité physique soigneusement étudiés pour améliorer la vie quotidienne.

Notre complexe hôtelier, lauréat du prix IAGTO en matière de durabilité, offre un aperçu de l'avenir d'un mode de vie respectueux de l'environnement en cultivant la philosophie de PGA Catalunya qui célèbre les bonnes choses de la vie : bien manger, se sentir bien et bien vivre.

[pgacatalunya.com](http://pgacatalunya.com)



**PGA CATALUNYA**  
GOLF AND WELLNESS

## L'ALZINA SEMI-DETACHED

### Villas méditerranéennes contemporaines Conçues pour la vie en famille

Située au sud-ouest du PGA Catalunya, cette villa jumelée très stylée a été conçue par le renommé cabinet d'architectes Jaime Prous, de Barcelone. Fusionnant le style traditionnel avec un design contemporain, la villa offre des vues exceptionnelles sur le superbe parcours international de golf Stadium Course et sur la forêt de Vallcanera.

Grâce à son architecture aux élégantes lignes angulaires, la nature semble entrer dans la maison, qui s'intègre parfaitement au paysage. Cette villa de trois chambres parvient à tirer pleinement profit de la lumière méditerranéenne grâce à ses espaces ouverts et à ses généreuses baies vitrées allant du sol au plafond. Une cour intérieure emplies de plantes aromatiques permet de définir l'espace et d'en rehausser la luminosité. Le sol des zones communes, idéales pour partager d'excellents moments en famille, est en carrelage lisse, qui forme un beau contraste avec le parquet en chêne des chambres. Si vous avez besoin de davantage d'espace, il est possible d'ajouter une quatrième chambre.

Les espaces extérieurs, soigneusement entretenus, de la végétation et une terrasse ensoleillée, idéale pour tirer profit de l'excellent climat, et aussi pour dîner à la fraîche. Les lignes pures et sobres et les volumes blancs de la villa se marient à la perfection avec des matériaux traditionnels tels que le marbre et la céramique. Le résultat : une maison lumineuse et colorée toute en harmonie.

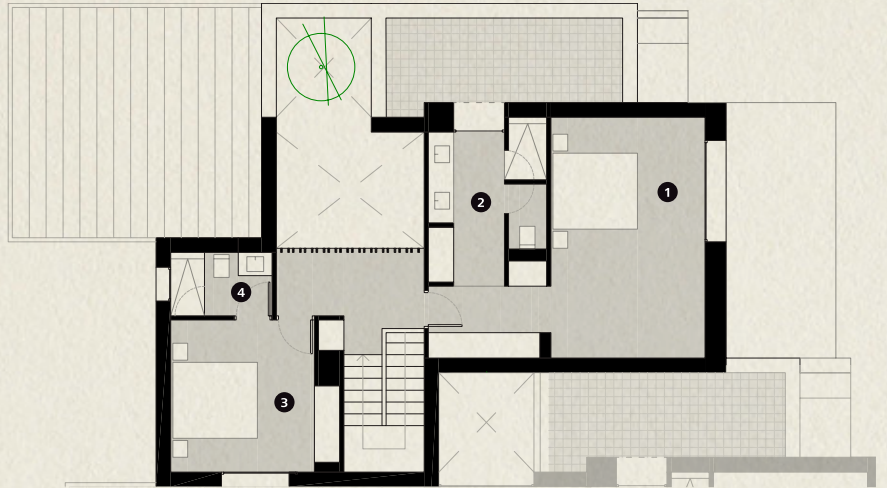
Un hommage à la nature, au style de vie méditerranéen et à l'ultra-modernité.





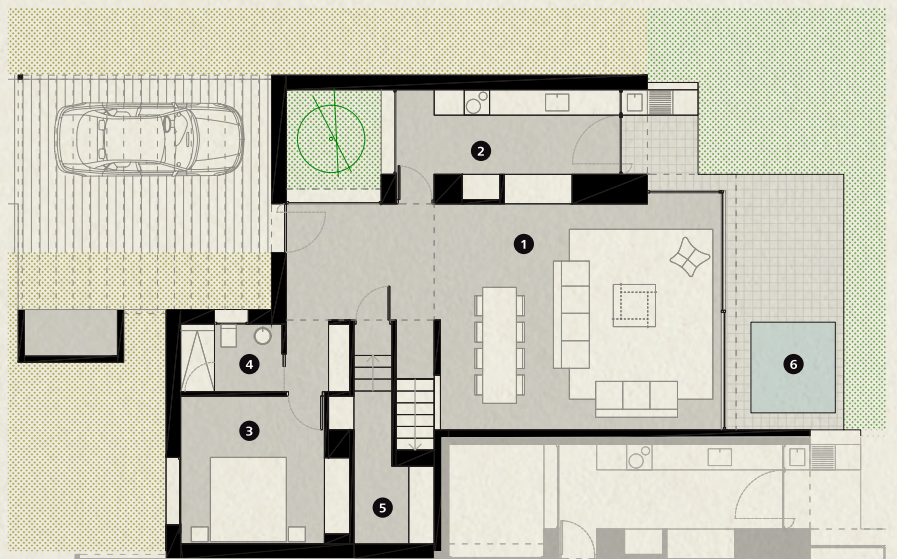
## Étage Supérieur

- 1 Chambre Principale
- 2 Salle de bain Principale
- 3 Chambre
- 4 Salle de bain



## Rez de chaussée

- 1 Séjour - Salle à manger
- 2 Cuisine
- 3 Chambre
- 4 Salle de bain
- 5 Buanderie
- 6 Plunge Pool



# Caractéristiques

Architectes	Jaime Proux
Parcelle	De 274,5 m <sup>2</sup> à 461,1 m <sup>2</sup>
Surface construite (shon)	De 247,2 m <sup>2</sup> à 277,1 m <sup>2</sup>
Vérandas et terrasses	De 6,6 m <sup>2</sup> à 22,4 m <sup>2</sup>
Chambres	3
Salles de bain	3
Parking	De 30,2 m <sup>2</sup> à 61,4 m <sup>2</sup>
Plunge Pool	De 4,3 m <sup>2</sup> à 13 m <sup>2</sup>
Storage Room	De 2 m <sup>2</sup> à 3,1 m <sup>2</sup>
Cuisine	Bulthaup Neff Gaggenau Novy
Salles de bain	Roca Duravit Tres
Climatisation	Mitsubishi
Chauffage	Plancher radiant
Domotique	Control 4
Communications	Fibre optique, points d'accès Wi-Fi
Qualification Énergétique	Classement B



Le présent document est fourni à titre purement informatif, le promoteur se réservant le droit de modifier les chiffres et les finitions pour des raisons techniques ou légales. Le promoteur se réserve le droit de changer les finitions, du moment que la qualité reste égale ou supérieure à celle spécifiée au départ. Image générée par ordinateur, uniquement valable à titre d'illustration. Valeurs de consommation et émissions fournies à titre purement informatif et correspondant à un logement-type en fonction d'un emplacement, d'une orientation et de matériaux de finition donnés.



## Resort Map

**PGA Catalunya**  
 Carretera N-II km701,  
 17455 Caldes de Malavella,  
 Girona, Spain

Tel: +34 972 472 957  
 realestate@pgacatalunya.com  
 www.pgacatalunya.com