



L'ALZINA

SEMI-DETACHED 1-6



PGA CATALUNYA
GOLF AND WELLNESS

Die einzigartigen Immobilien des PGA Catalunya befinden sich auf einem 500 Hektar großen Areal katalanischer Landschaft und sind so entworfen, dass die Idylle der sie umgebenden Wälder bis in ihr Innerstes vordringt.

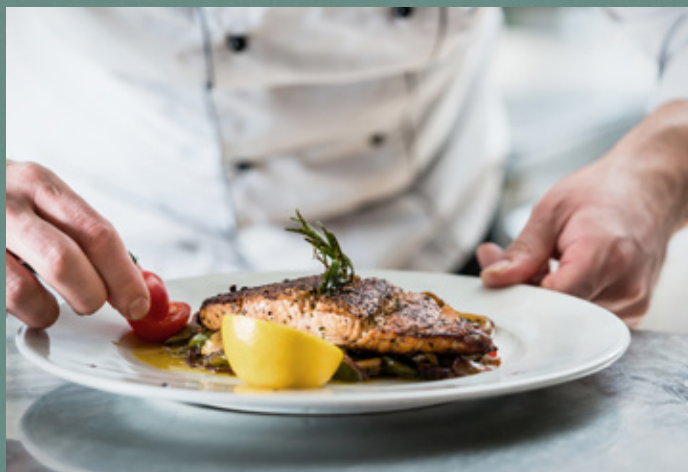
Durch die Integration der Natur stellt das architektonische Konzept unserer nachhaltigen Immobilien das körperliche und geistige Wohlbefinden in den Mittelpunkt. Die Bewohner genießen nicht nur preisgekröntes Design und Architektur, sondern auch die unberührte katalanische Landschaft mit ihren endlosen Bergpanoramen.

Bewohner werden mit Sicherheit die zahlreichen Erlebnisse wertschätzen, die zur körperlichen und geistigen Regeneration beitragen: von einer Runde auf den Golfplätzen der European Tour von PGA Catalunya, dem Stadium und dem Tourplatz, bis hin zu einem Spaziergang durch unseren Gemüsegarten, in dem Sie Ihre eigenen Bio-Produkte ernten können.

Inmitten der katalanischen Kiefern zu leben, eröffnet Ihnen ein wahrhaft ganzheitliches Lebensgefühl. Von Ernährung über Komfort bis hin zu Bewegung: Alle Aspekte unserer außergewöhnlichen Immobilien wurden sorgfältig durchdacht, um das tägliche Leben zu bereichern.

Unser mit dem IAGTO-Nachhaltigkeitspreis ausgezeichnetes Resort gewährt einen Einblick in die Zukunft des umweltbewussten Wohnens und führt die Philosophie von PGA Catalunya weiter, die schönen Dinge des Lebens zu feiern: gutes Essen, Gesundheit und Wohlbefinden.

pgacatalunya.com



PGA CATALUNYA
GOLF AND WELLNESS

L'ALZINA SEMI-DETACHED

Zeitgenössische Häuser im mediterranen Stil Speziell konzipiert für Familien

Im Südwesten des PGA Catalunya befindet sich diese stylische Einfamilien-Doppelhaushälfte, die vom Studio des preisgekrönten Architekten Jaime Prous aus Barcelona entworfen wurde. Das Haus verbindet den traditionellen Villenstil mit zeitgenössischem Design und bietet einzigartige Ausblicke auf den Weltklasse-Stadium Course und den Wald von Vallcanera.

Die elegant kantige Architektur hebt die Trennung zwischen Außen- und Innenbereich auf und integriert das Gebäude nahtlos in die umgebende Natur. Mit ihren offen gestalteten Innenräumen und den raumhohen Fenstern nutzt die Villa mit ihren drei Schlafzimmern das mediterrane Licht optimal aus. Ein Innenpatio mit aromatischen Kräutern strukturiert den Raum und bringt zusätzliches Licht ins Haus. Wohnbereich bietet viel Platz für Familie und Freunde. Die glatten Fliesenböden stehen im Kontrast zum Eichenholzparkett der Schlafzimmer.

Der harmonisch in die Landschaft integrierte Außenbereich besteht Pflanzen und einer sonnigen Terrasse. Hier lässt sich das Klima optimal nutzen, zum Beispiel zum Essen im Freien. Die klaren Linien und die weißen Baukörper harmonieren mit traditionellen Materialien wie Marmor und Keramik und schaffen so ein stilvolles Haus voller Licht und Farbe.

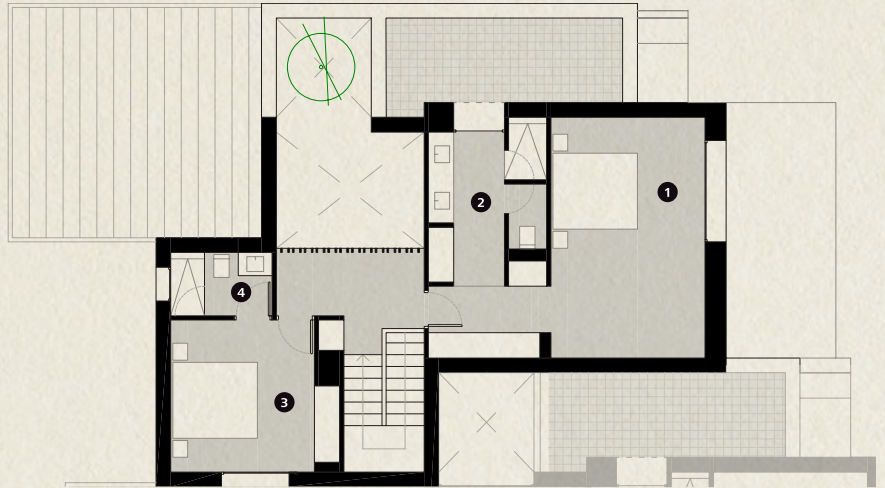
Ein Tribut an die Natur, den mediterranen Lebensstil - und an die Ultramoderne.





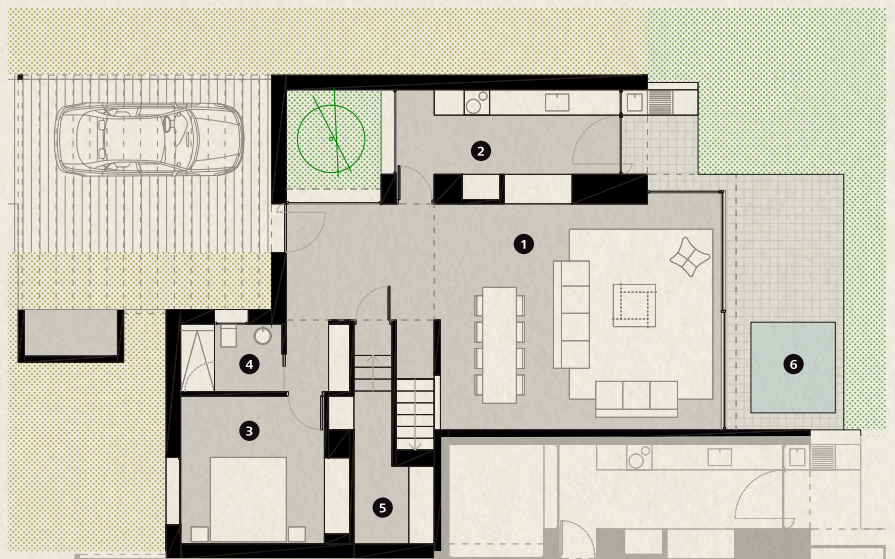
Erster stock

- 1 Master Suite
- 2 Master Bad
- 3 Zimmer
- 4 Bad



Erdgeschoss

- 1 Esszimmer - Wohnzimmer
- 2 Küche
- 3 Zimmer
- 4 Bad
- 5 Waschraum
- 6 Plunge Pool



Merkmale

| | |
|------------------|---|
| Architekt | Jaime Proux |
| Grundstück | Von 274,5 m ² bis 461,1 m ² |
| Innenfläche | Von 247,2 m ² bis 277,1 m ² |
| Aussenfläche | Von 6,6 m ² bis 22,4 m ² |
| Schlafzimmer | 3 |
| Badezimmer | 3 |
| Parkplatz | Von 30,2 m ² bis 61,4 m ² |
| Plunge Pool | Von 4,3 m ² bis 13 m ² |
| Storage Room | Von 2 m ² bis 3,1 m ² |
| Küche | Bulthaup Neff Gaggenau Novy |
| Bäder | Roca Duravit Tres |
| Klimatechnik | Mitsubishi |
| Heizung | Fußbodenheizung |
| Domotiksystem | Control 4 |
| Kommunikation | Fiber-Optik, WLAN-Verstärker |
| Energieeffizienz | Energie-Klassifizierung B |



Die vorliegende Broschüre hat rein informativen Charakter. Aus technischen oder juristischen Gründen erforderlich werdende Änderungen von Zahlenangaben und Verarbeitungen sind vorbehalten. Der Bauträger behält sich das Recht vor, Änderungen bei den Bauausführungen vorzunehmen, allerdings unter Berücksichtigung, vorgegebene Produkte nicht gegen qualitativ geringere einzutauschen. Computer generierte Bilder nur zu illustrativen Zwecken. Die Verbrauchs- und Emissionswerte gelten für eine Standardwohnung mit einer bestimmten Lage, Ausrichtung und Ausstattung und dienen nur zur Orientierung.



Resort Map

PGA Catalunya
 Carretera N-II km701,
 17455 Caldes de Malavella,
 Girona, Spain

Tel: +34 972 472 957
realestate@pgacatalunya.com
www.pgacatalunya.com