



CAMIRAL

GOLF & WELLNESS

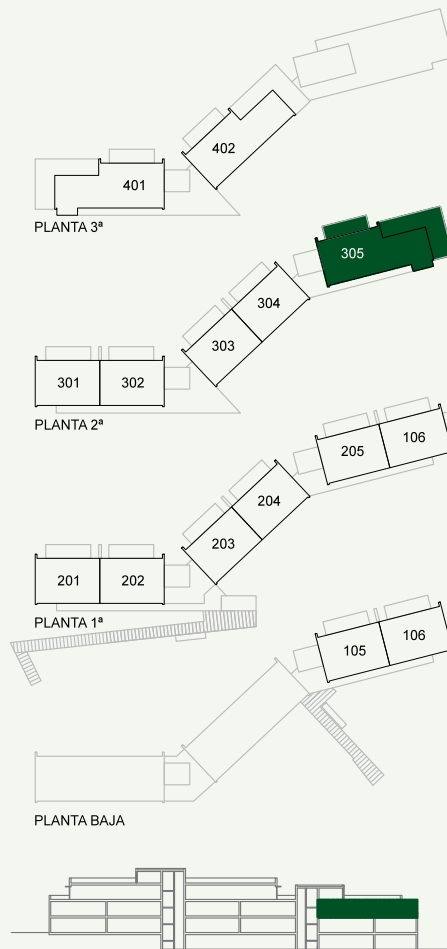
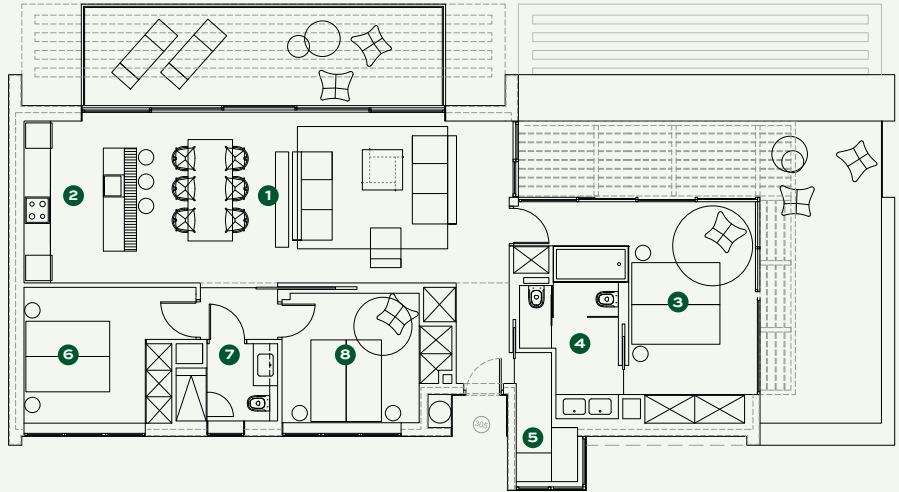
B5 305 LA SELVA APARTMENTS

Este apartamento de tres habitaciones y dos baños, diseñado por Jaime Prous Architects, ofrece una amplia vista al campo de golf. Rodeada de naturaleza, el apartamento fusiona el entorno con el interior, gracias al espacio diáfano que aúna la cocina y la sala de estar con salida a un amplio balcón perfecto para el entretenimiento. El dormitorio principal incluye un baño en-suite y vistas panorámicas gracias a la terraza que lo rodea.



PLANTA

- 1 Salón – Comedor
- 2 Cocina
- 3 Habitación Principal
- 4 Baño Principal
- 5 Lavadero
- 6 Habitación
- 7 Baño
- 8 Habitación



ESPECIFICACIONES

Arquitecto	Jaime Prous Arquitects
Precio	820.000€
Superficie construída	117,59 m ²
Porches y terrazas	47,33 m ²
Habitaciones	3
Baños	2
Parking Privado	
Aire Acondicionado	
Calefacción	Suelo Radiante
Domótica	Control 4
Comunicaciones	Fibra óptica, puntos de acceso Wi-Fi
Calificación Energética	Clasificación B



El presente documento se facilita únicamente a título informativo y el promotor se reserva el derecho a modificar las cifras y los acabados por motivos técnicos o legales. El promotor se reserva el derecho de realizar cambios en acabados, siempre por calidades iguales o superiores a los especificados. Imágenes generadas por ordenador, válidas únicamente a efectos ilustrativos. Valores de consumos y emisiones meramente orientativos, corresponden a vivienda tipo con situación, orientación y materiales de acabado concretos.