

B4 101 LA SELVA APARTMENTS

Este bonito apartamento de 154m² en planta baja con sótano es la opción ideal para los amantes de la naturaleza que buscan paz y tranquilidad. Con su jardín privado de 70 m², este apartamento ofrece el equilibrio perfecto entre el diseño contemporánea en un entorno rural. El espacio diáfano potencia la luminosidad del interior y permite disfrutar de las impresionantes vistas del hoyo 18 del Stadium Course y los alrededores. La cocina Bulthaup de última generación ubicada en el corazón de la casa, es perfecta para recibir invitados y cocinar. El apartamento ofrece un amplio espacio para familias o invitados. El amplio salón ofrece acceso directo a la terraza y al jardín privado. El apartamento consta de tres dormitorios, dos dormitorios y dos baños en planta baja y el tercer dormitorio y baño en el sótano que, gracias a los grandes ventanales, está bañado de luz natural. La propiedad también incluye una plaza de aparcamiento privado y un trastero y está equipada con calefacción de suelo radiante y aire acondicionado reversible. El apartamento está situado en una ubicación privilegiada en el corazón de Camiral Golf and Wellness, cerca de la Casa Club y el Club de Residentes.



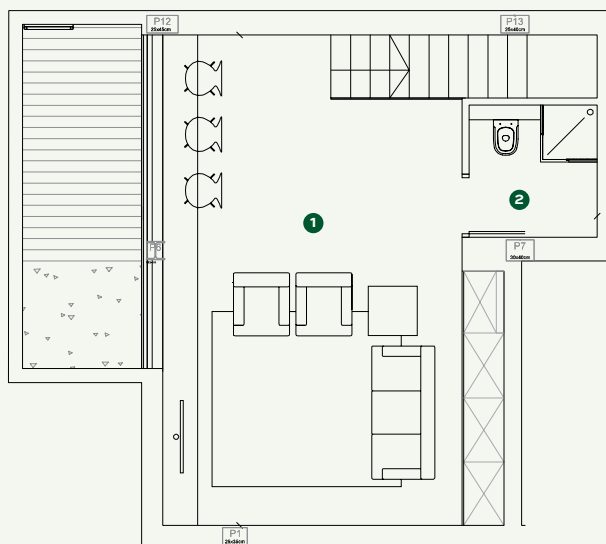
PLANTA BAJA

- 1 Salón – Comedor
- 2 Cocina
- 3 Lavadero
- 4 Habitación principal
- 5 Baño principal
- 6 Habitación
- 7 Baño



SÓTANO

- 1 Sala polivalente
- 2 Baño



ESPECIFICACIONES

Arquitecto	Jaime Prous Architects
Precio	800.000 €
Superficie construida	154 m ²
Porches y terrazas	70 m ²
Habitaciones	2
Baños	3
Multipurpose room	
Jardín privado	
Trastero	
Aparcamiento privado	
Muebles opcionales	
Aire Acondicionados	
Calefacción	Suelo Radiante
Domótica	Control 4
Comunicaciones	Fibra óptica, puntos de acceso Wi-Fi
Calificación Energética	Clasificación B



El presente documento se facilita únicamente a título informativo y el promotor se reserva el derecho a modificar las cifras y los acabados por motivos técnicos o legales. El promotor se reserva el derecho de realizar cambios en acabados, siempre por calidades iguales o superiores a los especificados. Imágenes generadas por ordenador, válidas únicamente a efectos ilustrativos. Valores de consumos y emisiones meramente orientativos, corresponden a vivienda tipo con situación, orientación y materiales de acabado concretos.