

L'ALZINA SEMI-DETACHED 22

Situada en el entorno residencial de l'Alzina, esta elegante vivienda pareada combina una arquitectura contemporánea con el estilo de vida mediterráneo. Concebida para integrarse de forma armoniosa con su entorno, la propiedad disfruta de vistas abiertas al Stadium Course, aportando una agradable sensación de amplitud, luminosidad y privacidad.

Las líneas limpias y angulares de la arquitectura se realzan con grandes ventanales de suelo a techo que difuminan la frontera entre el interior y el exterior, permitiendo que la luz natural inunde los espacios a lo largo del día. Las zonas de estar, organizadas en una cuidada planta abierta en forma de L, ofrecen un entorno ideal tanto para la vida familiar como para recibir invitados.

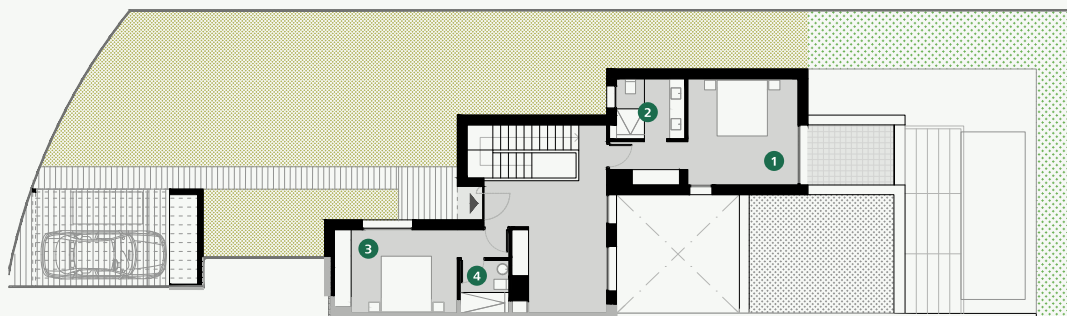
La vivienda cuenta con tres dormitorios bien proporcionados y ha sido diseñada para maximizar el confort y la funcionalidad, sin renunciar a la esencia relajada del estilo de vida mediterráneo. En el exterior, los espacios interiores se prolongan hacia el jardín, donde la zona de barbacoa conecta directamente con la piscina, creando un espacio perfecto para disfrutar de los días soleados y de reuniones al aire libre en un entorno tranquilo y rodeado de naturaleza.





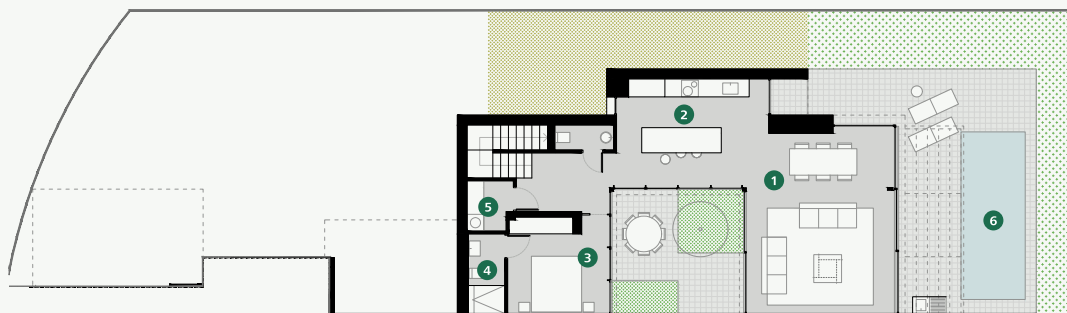
PLANTA SUPERIOR

- 1 Habitación principal
- 2 Baño principal
- 3 Habitación
- 4 Baño



PLANTA BAJA

- 1 Salón – Comedor
- 2 Cocina
- 3 Habitación
- 4 Baño
- 5 Lavadero
- 6 Piscina



ESPECIFICACIONES

Arquitecto	Jaime Prous Architects
Precio	1.660.000€
Superficie interior construida	198,24 m²
Porches y terrazas	70 m²
Habitaciones	3
Baños	3
Piscina	13,8 m²
Parquin privado	
Derechos de juego incluidos	2
Parcialmente amueblado	
Aire acondicionado	
Calefacción	Suelo Radiante
Domótica	Control 4
Comunicaciones	Fibra óptica, puntos de acceso Wi-Fi
Calificación Energética	Clasificación B



CONTACTO
Camiral
Carretera N-II km 701,
17455 Caldes de Malavella, Girona, Spain
+34 972 472 957
realestate@camiral.com
www.camiral.com