

## L'ALZINA SEMI-DETACHED 14

Située dans le quartier résidentiel de l'Alzina, cette maison mitoyenne moderne fusionne le style d'une villa traditionnelle et le design contemporain. Elle offre une vue imprenable sur le magnifique Stadium Course et la forêt de Vallcanera. L'architecture, aux lignes géométriques élégantes, efface les frontières entre intérieur et extérieur en intégrant la nature. Cette maison de 3 chambres fait la part belle à la lumière méditerranéenne, avec ses intérieurs clairs et des baies vitrées qui vont du sol au plafond. La forme en L des salons est idéale pour partager son temps et ses loisirs en famille. L'espace barbecue s'ouvre sur la piscine, comme une invitation à venir se rafraîchir.

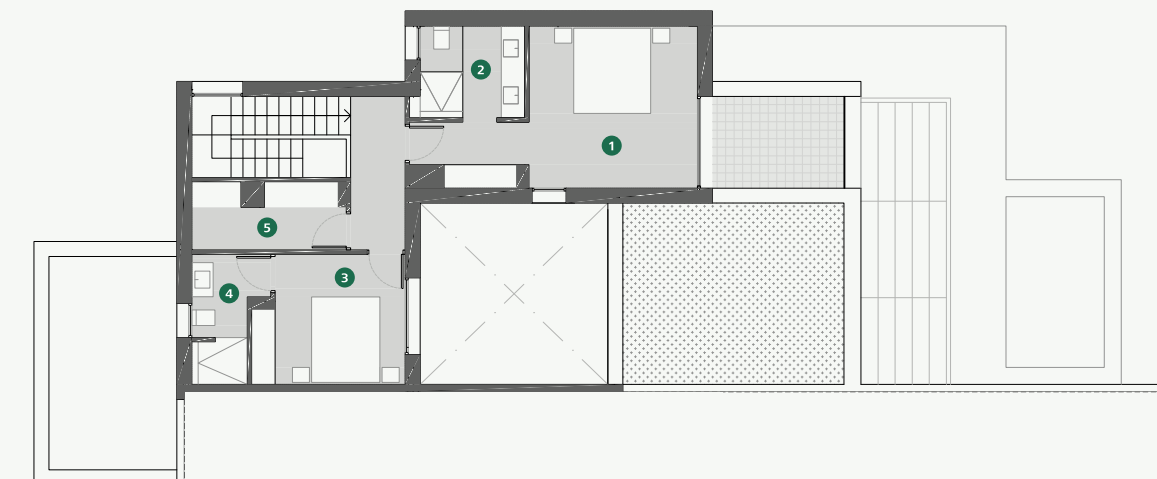






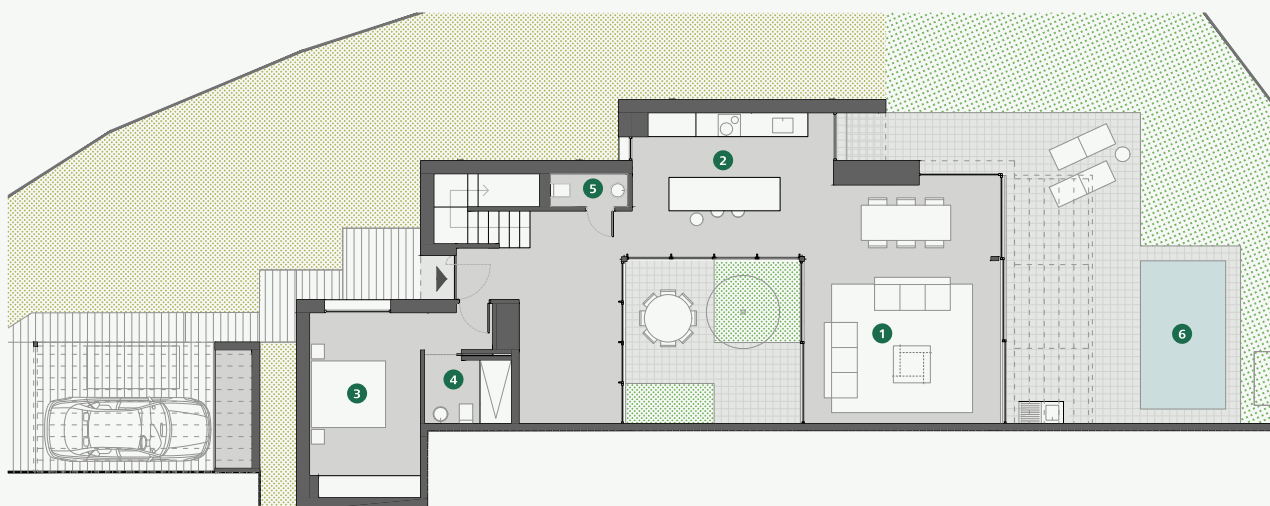
## ÉTAGE SUPÉRIEUR

- 1 Chambre Principale
- 2 Salle de bain principale
- 3 Chambre
- 4 Salle de bain
- 5 Buanderie



## REZ DE CHAUSSÉE

- 1 Séjour – Salle à manger
- 2 Cuisine
- 3 Chambre
- 4 Salle de bain
- 5 Toilette
- 6 Piscine





# CARACTÉRISTIQUES

Architect	Jaime Prous Arquitects
Prix	1.595,000€
Surface construite (shon)	334,16 m²
Vérandas et terrasses	76,95 m²
Chambre	3
Salles de bain	3
Toilette	1
Piscine	9,20 m²
Parking privé	
Panneaux solaires supplémentaires	
Air conditionné	
Chauffage	Plancher radiant
Domotique	Control 4
Communications	Fibre optique, points d'accès Wi-Fi
Qualifications Énergétiques	Classement B



**CONTACT**  
Camiral, a Quinta do Lago Resort  
Carretera N-II km 701,  
17455 Caldes de Malavella, Girona, Spain  
+34 972 472 957  
realestate@camiral.com  
[www.camiral.com](http://www.camiral.com)