

L'ALZINA SEMI-DETACHED 14

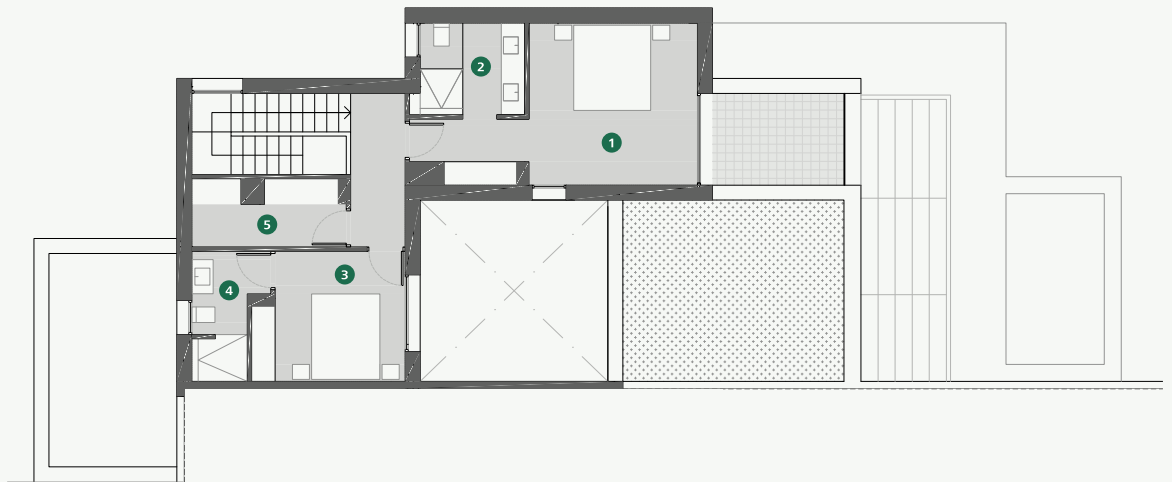
Esta moderna casa familiar pareada, situada en una esquina de la zona residencial de l'Alzina, fusiona el estilo de una villa tradicional con el diseño contemporáneo, ofreciendo unas vistas magníficas al extraordinario Stadium Course y al bosque de Vallcanera. La arquitectura, de elegantes líneas angulares, elimina las barreras entre exterior e interior, integrando la naturaleza. En esta casa de 3 habitaciones, se consigue sacar el máximo partido a la luz mediterránea gracias a los interiores diáfanos y los ventanales de suelo a techo. Las zonas de estar en forma de L, ideales para compartir vida y ocio en familia. Desde la zona de la barbacoa se accede a una piscina que invita a refrescarse.





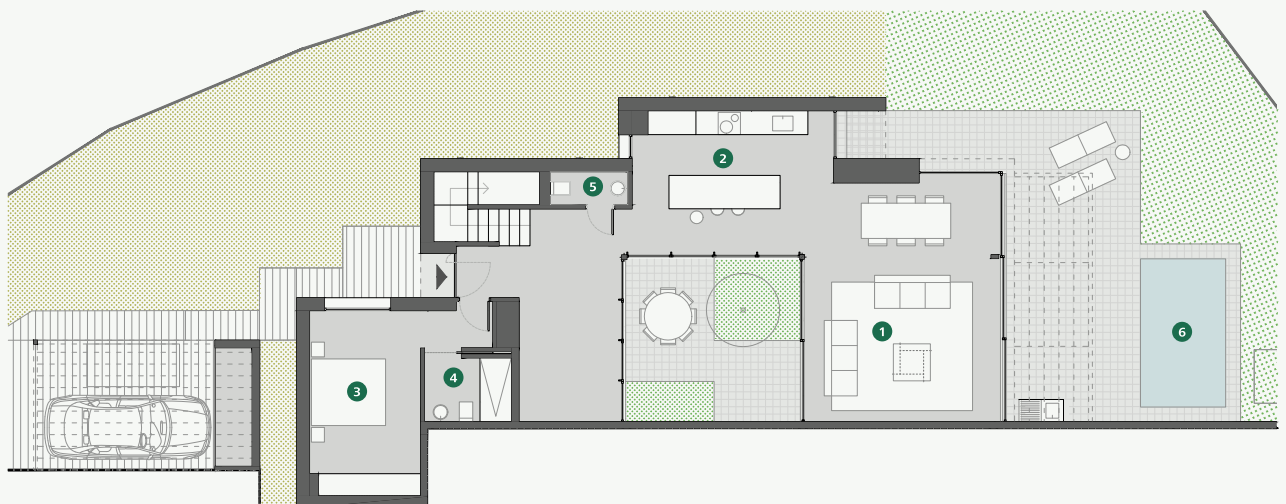
PLANTA SUPERIOR

- 1 Habitación Principal
- 2 Baño Principal
- 3 Habitación
- 4 Baño
- 5 Lavadero



PLANTA BAJA

- 1 Salón – Comedor
- 2 Cocina
- 3 Habitación
- 4 Baño
- 5 Aseo
- 6 Piscina



ESPECIFICACIONES

Arquitecto	Jaime Prous Architects
Precio	1.595.000€
Superficie construida	334,16 m²
Porches y terrazas	76,95 m²
Habitaciones	3
Baños	3
Aseo	1
Piscina	9,20 m²
Parking privado	
Paneles solares suplementarios	
Aire acondicionado	
Calefacción	Suelo Radiante
Domótica	Control 4
Comunicaciones	Fibra óptica, puntos de acceso Wi-Fi
Calificación Energética	Clasificación B



CONTACTO
Camiral, a Quinta do Lago Resort
Carretera N-II km 701,
17455 Caldes de Malavella, Girona, Spain
+34 972 472 957
realestate@camiral.com
www.camiral.com