

## L'ALZINA SEMI-DETACHED 14

Diese moderne Doppelhaushälfte ist im Wohngebiet von l'Alzina gelegen. Sie kombiniert den traditionellen Stil einer Villa mit modernem Design und bietet einen herrlichen Ausblick auf den großartigen Stadium Course und den Wald von Vallcanera. Die Architektur mit eleganten, winkelförmigen Linien lässt die Grenzen zwischen Innen- und Außenbereich verschwimmen und die Natur einziehen. Das Anwesen verfügt über drei Schlafzimmer, die dank raumhoher Fenster vom mediterranen Tageslicht durchflutet werden. Der Wohnbereich in L-Form erweist sich als ideale Wahl, um das Leben und die Freizeit mit der Familie zu genießen. Vom Grillbereich aus geht es zum Swimmingpool, der zum Erfrischen einlädt.

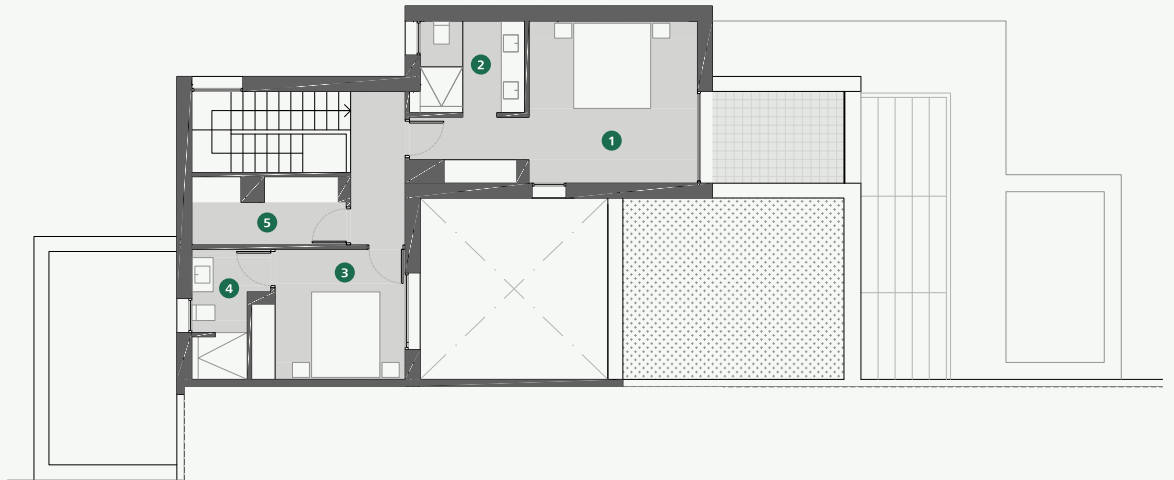






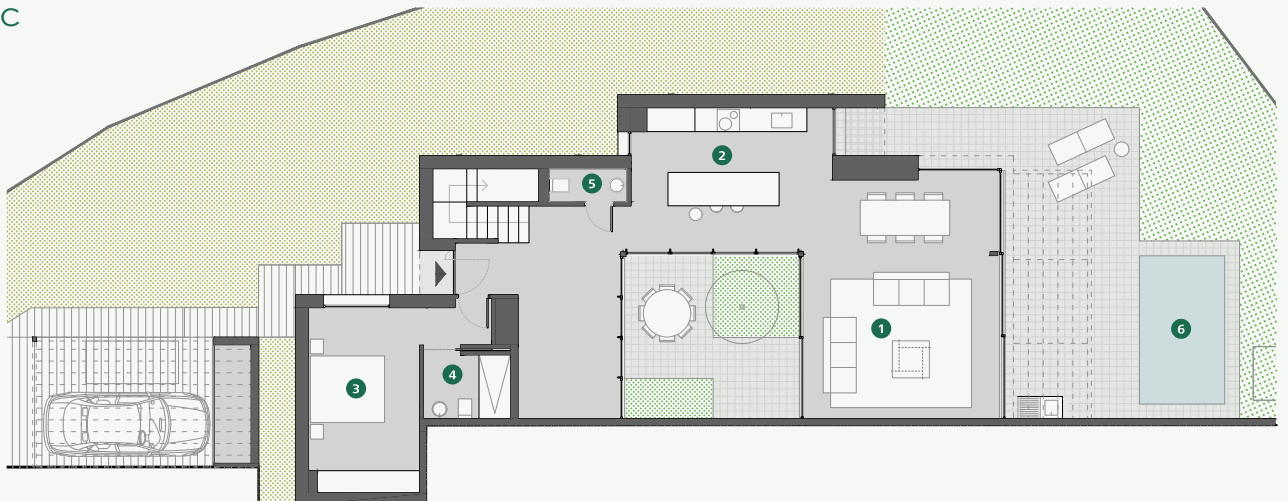
## ERSTER STOCK

- 1 Master Suite
- 2 Master Bad
- 3 Zimmer
- 4 Bad
- 5 Washraum



## ERDGESCHOSS

- 1 Esszimmer-Whnzimmer
- 2 Küche
- 3 Zimmer
- 4 Bad
- 5 Gäste WC
- 6 Pool





# MERKMALE

Architekt	Jaime Prous Architects
Preis	1.595.000€
Innenfläche	334,16 m <sup>2</sup>
Aussenfläche	76,95 m <sup>2</sup>
Zimmer	3
Badezimmer	3
Gästetoilette	1
Pool	9,20 m <sup>2</sup>
Privater Parkplatz	
Zusätzliche Solarmodule	
Klimaanlage	
Heizung	Fußbodenheizung
Domotiksystem	Control 4
Kommunikation	Fiber Optik, WLAN-Verstärker
Energieeffizienz	Energie-Klassifizierung B



## KONTAKT

Camiral, a Quinta do Lago Resort  
Carretera N-II km 701,  
17455 Caldes de Malavella, Girona, Spain  
+34 972 472 957  
realestate@camiral.com  
[www.camiral.com](http://www.camiral.com)